

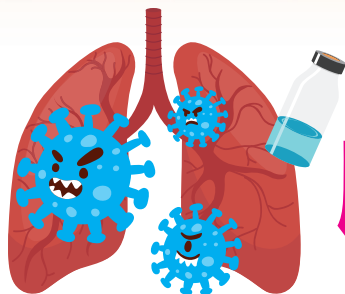
家庭醫學部

● **學經歷** ● 高雄醫學大學醫學士
高雄大學運動健康與休閒學系碩士
高雄榮民總醫院家庭醫學部主治醫師
高雄榮民總醫院高齡醫學中心臨床研究員
高雄榮民總醫院家庭醫學部住院醫師 / 總醫師

● **專長** ● 家庭醫學 | 安寧緩和醫療 | 高齡醫學
戒菸 | 骨質疏鬆 | 預立醫療照護諮商



主治醫師 黃資雅



肺炎鏈球菌疫苗

肺炎鏈球菌是一種革蘭氏陽性雙球菌，病菌常潛伏在人體鼻咽處，可藉由飛沫傳染，多醣體莢膜是主要致病因子，有超過 90 種已知的血清型，其中 20-30 種表現顯著侵襲性，可能引起肺炎、菌血症、腦膜炎等嚴重感染，也是幼兒中耳炎、鼻竇炎最常見的致病菌，5 歲以下幼童及 65 歲以上老年人是最常罹病的族群，易導致嚴重併發症、後遺症及高死亡率，其他高危險群有脾臟功能缺損或脾臟切除、先天或後天免疫功能不全、人工耳植入者、慢性疾病（慢性心臟疾病、慢性肺部疾病、慢性肝臟疾病、慢性腎臟疾病、糖尿病等）、腦脊髓液滲漏者、接受免疫抑制治療（化學治療、放射治療、免疫抑制劑或長期類固醇使用等）、抽菸或酗酒者。

預防肺炎鏈球菌引起的感染症最有效的方法為施打肺炎鏈球菌疫苗，主要分為結合型肺炎鏈球菌疫苗與肺炎鏈球菌多醣體疫苗兩類，皆為不活化疫苗，可與其他疫苗不同部位同時接種，目前台灣最常使用的為 13 價結合型肺炎鏈球菌疫苗 (PCV13) 及 23 價肺炎鏈球菌多醣體疫苗 (PPV23)，國外已有 15 價及 20 價結合型肺炎鏈球菌疫苗 (PCV15 及 PCV20)，近期也將引進台灣，提供更多疫苗選擇。

● PCV13 內含 13 種血清型 (1、3、4、5、

6A、6B、7F、9V、14、18C、19A、19F、23F)，可用於出生滿 6 週以上幼兒、青少年、成人與長者。

● PCV15 (較 PCV13 增加血清型 22F 及 33F)，可用於出生滿 6 週以上幼兒、青少年、成人與長者。

● PCV20 (較 PCV15 增加血清型 8、10A、11A、12F 及 15B)，可用於 18 歲以上成人。

● PPV23 內含 23 種血清型 (1、2、3、4、5、6B、7F、8、9N、9V、10A、11A、12F、14、15B、17F、18C、19F、19A、20、22F、23F、33F)，可用於兩歲以上兒童與一般成人。

嬰幼兒建議接種 13 價或 15 價結合型肺炎鏈球菌疫苗，高風險成人或 65 歲以上老年人則建議分次間隔接種 13 價或 15 價結合型肺炎鏈球菌疫苗及 23 價肺炎鏈球菌多醣體疫苗或單獨接種 20 價結合型肺炎鏈球菌疫苗，目前國內提供嬰幼兒公費 13 價結合型肺炎鏈球菌疫苗接種及 71 歲以上老年人公費 23 價肺炎鏈球菌多醣體疫苗，未符合公費疫苗接種的高風險族群仍建議自費施打肺炎鏈球菌疫苗，疫苗接種前皆須經醫師評估，接種後僅少數可能發生注射部位疼痛、紅腫的反應，一般於接種 2 天內恢復，發燒、倦怠等嚴重副作用則極少發生。