



躍升癌症排名之冠 ~ 肺癌！

正子造影中心 放射師 侯曉琪

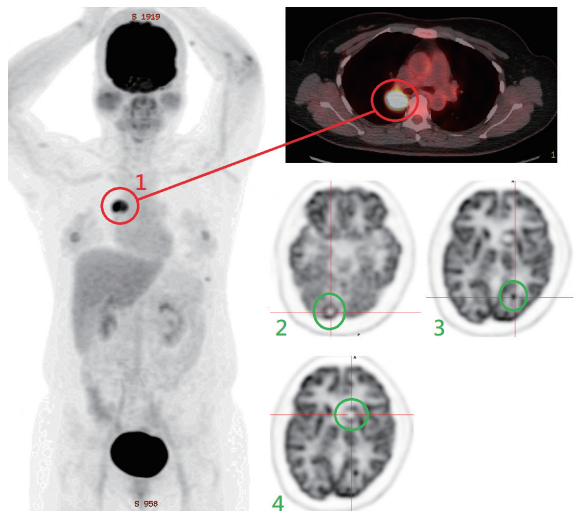
A 姓 47 歲女士因交通事故造成頭部挫傷、頸部扭傷及四肢多處挫傷被送至急診，進行診療後發現腦部疑似有腫瘤，進而安排腦部磁振造影檢查，有多個大小不等的腫瘤病灶，部分腫瘤伴隨有積水，考慮可能為多發性腦轉移或腦部腫瘤，因為腫瘤指標 CEA 指數異常偏高，故先朝著是否有消化道腫瘤方向追查，但檢查後並未發現疑似病灶，因此臨床醫師建議自費安排 PET/CT 評估全身疑似有惡性腫瘤的部位，以及是否還轉移到那些器官，確認腫瘤侵犯程度和範圍，作為後續治療的重要參考依據。

經過全身性 PET/CT 檢查後發現右下肺（圖示編號 1）有 3.1 cm 葡萄糖代謝異常腫瘤，並發現腦部有多處葡萄糖代謝異常病灶（圖示編號 2、3、4）。全身性 PET/CT 檢查能夠一次從頭部掃描至腳底，評估有無淋巴轉移或遠端轉移，協助臨床醫師了解疾病分期及安排後續治療計畫。此患者進行全身性 PET/CT 檢查後，由影像得知並非原本懷疑的消化道腫瘤，意外發現竟然是肺部腫瘤，經過病理切片檢查證實為肺腺癌，並已經轉移到腦部。突如其來的交通事故竟意外發現罹患癌症，雖然聽起來曲折離奇，但現今社會大眾普遍忙碌於工作與家庭，也倚仗著年紀不大正值壯年，便忽略了定期身體健康檢查的重要性。正因為正值壯年，身上擔子必定不輕，既是家庭重要支柱，更應注意身體健康。

衛生福利部國民健康署公布民國 110 年癌症登記報告，顯示十大癌症排名中肺癌已擠下大腸癌居冠，過去蟬聯首位 15 年的大腸癌退居第二。111 年十大癌症死亡率肺癌仍居第一位，更是連續 19 年為國人十大癌症死亡人數排名第一。肺癌早期症狀並不明

顯，與大部分肺部疾病相似，例如咳嗽、胸腔疼痛、呼吸困難、食慾不振、發燒等症狀，容易被忽略或誤認為普通感冒或肺炎，種種因素都可能造成診斷時已是晚期，錯失早期黃金治療時間，因而增加肺癌死亡率，這也是肺癌在癌症死亡排行居冠的原因。

提醒民眾若有癌症家族病史，或是身體感到不適一定要及早就醫，提高警覺不要忽視身體給我們的警訊，要定期安排身體健康檢查，保持良好生活及飲食習慣，增加自己的免疫力。建議與醫生討論，替自己安排一次全身性 PET/CT 檢查，可以同時檢查全身其他器官有無罹患癌症的疑慮，為健康把關，若能早期發現、早期治療、持續追蹤，不延誤治療的黃金時間，才是對抗癌症的不二法門！諮詢電話 (07)342-2121 轉 76421、76422



【附圖】47 歲的 A 女士受檢後葡萄糖代謝異常結果：

1. 右下肺 3.1 cm 的腫瘤。
- 2~4 腦部轉移。