

# 婦產科超音波： 看肚子為甚麼要脫褲子？

在門診，超音波室人員常常會被病人問 - 為甚麼要看陰道超音波？不是掃掃肚子就好了嗎？其實不然。產科及婦科的超音波探頭要如何選擇，首先要了解腹部及陰道探頭的特性。

	
<b>腹部超音波探頭</b> 穿透力佳，解析度低 掃描範圍較廣 需漲尿，推開腸子	<b>陰道超音波探頭</b> 穿透力差，解析度高 掃描範圍較小 無須漲尿

因為超音波無法通過空氣，所以若欲執行腹部超音波則必須經由漲尿的動作推開充滿氣體的腸子，才能看到子宮及卵巢。而超音波必須通過皮層脂肪層，漲大的膀胱，才能抵達目標物。反之，陰道超音波則是探頭直接靠在子宮頸或陰道壁，貼近目標物，可獲得更清晰的影像。

以卵巢為例，圖 A 是經腹部超音波的卵巢影像，而圖 B 則是經陰道超音波的卵巢圖像。

同樣的目標圖 B 可以看清楚看到卵巢中的初期濾泡 (2-9mm)，而圖 A 則無法。

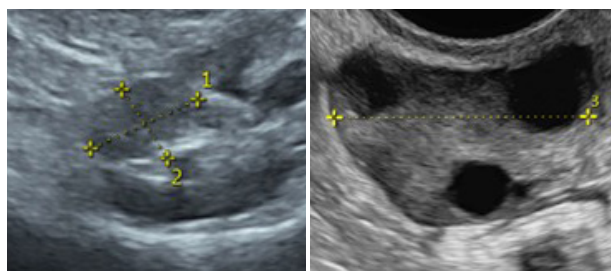


圖 A

圖 B



圖 C

圖 D

早期妊娠也是個陰道超音波非常占優勢的情境。上圖同一位病人同一天懷孕 8 週產檢的

超音波。因為早期懷孕可能脹氣、便秘非常嚴重，加上胎兒還非常小，因此用腹部超音波有時候甚麼都看不見，如圖 C。但從陰道超音波則可清楚看見胎兒的細節，如圖 D。

再來，使用陰道超音波能更正確的診斷一些產科的疾病，有如前置胎盤，前置血管及早期的子宮頸變化，特別在胎兒已經較大的後期妊娠，胎兒骨頭的逐漸鈣化，超音波無法穿透，對於位於較深處的子宮頸及其周圍之構造無法精準評估。

既然陰道超音波這麼好，還需要腹部超音

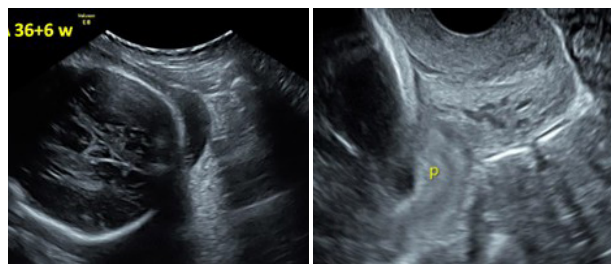


圖 E 胎頭遮擋子宮頸周遭結構

圖 F 陰道超音波不受影響

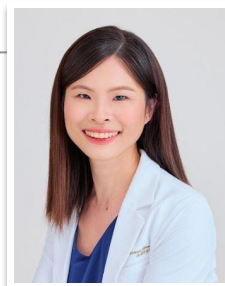
波嗎？腹部超音波在特定情況下還是有許多優點。在評估較大的構造時，腹部超音波由於範圍較廣且深，還是第一首選。若子宮與腹壁之間有沾黏時，有時候腹部超音波甚至有可能更清晰。

因此，醫生及超音波技術員會因應病人的條件及疾病需求幫病人選擇最適合的超音波探頭，達到最佳的解析度。

## 作者介紹

婦女醫學部

**陳其葳** 主治醫師



### 【現職】

- 高雄榮總婦女醫學部主治醫師

### 【學歷】

- 國防醫學院醫學系

### 【專長】

高層次超音波 / 一般產科 / 生殖內分泌 / 一般婦科