

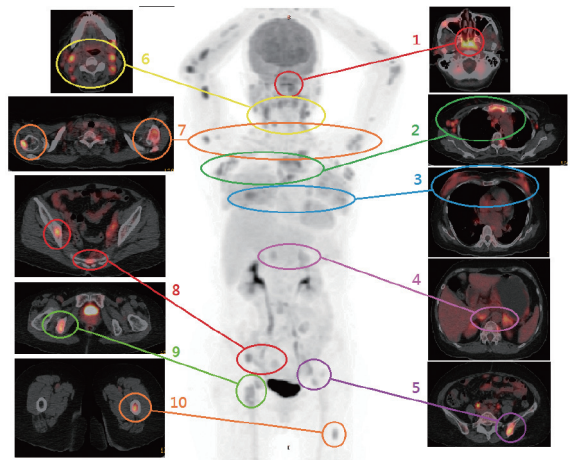
# 不明原因體重減輕 沉默的淋巴瘤！

核子醫學科 彭南靖 主任 / 正子造影中心 侯曉琪 放射師

60 歲 M 女士，因為身體不適，下肢無力，全身痠痛至疼痛科就醫而未改善；雙側乳房皮膚泛紅偶有乳頭疼痛的症狀因而至乳房外科就診並且做切片檢查，病理報告顯示為不是惡性細胞；近一個月亦做過胃鏡檢查、大腸鏡檢查，報告結果為胃發炎與大腸息肉，沒有癌症的跡象！但是近半年來無刻意運動及節食，體重不明原因下降了 5-6 公斤，且身體不適的症狀持續不斷，心裡擔心有罹患癌症的可能，經由臨床醫師建議，安排全身性 PET/CT 造影。

經過全身性 PET/CT 檢查後發現全身竟有多處葡萄糖代謝異常的病灶（如圖），藥物異常吸收的部位包括鼻咽（1 號處）、乳房（3 號處）、十二指腸、腎上腺（4 號處）、雙側鎖骨上窩淋巴結（6 號處）、雙側腋窩鏈淋巴結（2 號處）、縱隔淋巴結、腹膜後淋巴結和多處骨骼（5、7、8、9、10 號處）也有葡萄糖代謝異常的病灶。醫師告知 M 女士檢查結果不是很好，高度疑似癌症，且已經擴展到全身，但需要切片來確診！M 女士看到影像後震驚不已，經過醫師詳細的解說後更是不發一語，一時無法接受！隨後正子中心同仁盡速安排更進一步的檢查，後來經由一般外科將腋下淋巴結及耳鼻喉科將鼻咽切片檢查後，確診為非何杰金氏淋巴瘤。檢查結果讓 M 女士終於知道長時間身體不適的原因了！但卻是令人難以接受的癌症！做「全身性」PET/CT 檢查的結果雖然殘酷！仍希望患者找到病因後正向面對、積極治療不放棄希望，相信會有戰勝病魔的一天！

淋巴瘤發生原因至今仍不明，早期淋巴瘤可能是無症狀、症狀輕微、或與感冒類似，容易忽略！淋巴結腫大是其警訊之一，所幸淋巴瘤是少數經過治療後能夠良好控制的癌症。民眾應隨時注意身體發出的警訊，盡速就醫檢查、勿信偏方或秘方。PET/CT 檢查的優點即是做一次檢查即能夠掃描全身，同時提供解剖構造及癌細胞吸收藥物的狀況，協助臨床醫師及幫助受檢者能快速找到造成身體不適的可能病因，進而做更進一步的檢查。替自己安排一次全身性 PET/CT 檢查，為健康把關，若能早期發現、早期治療、持續追蹤，才是對抗癌症的不二法門！



▲【附圖】60 歲 M 姓女士受檢結果：影像顯示全身多處器官、淋巴結及骨骼的葡萄糖代謝異常，經過切片檢查後確診為非何杰金氏淋巴瘤（類型：瀰漫性大細胞淋巴瘤），屬於中、高惡性度淋巴瘤，生長速度較快，又稱為侵襲性淋巴瘤，通常需要立即且密集的治療。