

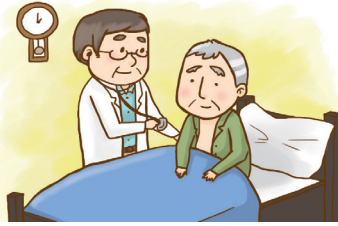
放射線部

下肢周邊動脈阻塞疾病問與答

護理師 袁素琪

一、什麼是下肢周邊動脈阻塞？

動脈血管內壁都有可能因脂肪斑塊沉積而失去彈性、變硬，造成血管內空間變小，導致下肢血流中斷引起組織缺氧、缺血。如果突然堵住血管，則須在阻塞6小時內進行手術及抗凝劑治療，使患肢傷害減至最低。主要因動脈粥狀硬化、高血壓、高血脂、糖尿病、吸菸、肥胖、年紀大等引起；尤其以吸菸、糖尿病危害最大。



二、會有哪些自覺症狀及臨床分級？

1. 常見的六個症狀為疼痛、麻木、感覺異常、脈搏減弱或消失、蒼白、冰冷。
2. 依血管阻塞嚴重程度分為四級：第一級無症狀、第二級間歇性跛行、第三級休息或夜間疼痛、第四級皮膚壞死；依阻塞部位不同所呈現的症狀也有所不同。
3. 走路或運動時，小腿肌肉缺血缺氧而引起疼痛，當休息後會緩解，稱為「間歇性跛行」，但下肢缺血嚴重無法獲得足夠血流供應時，會連休息時都疼痛，最終導致足背組織潰瘍壞死。

三、除了外科手術還有哪些治療方式呢？

1. 藥物治療：血糖、血壓、血脂需控制外，還須加入抗血小板藥物及周邊血管擴張劑。
2. 當阻塞嚴重無法單以藥物治療時，就要進行介入性治療；針對周邊動脈疾病以「微創手術」之「血管內

治療」已是目前醫學的主流。「周邊血管擴張術」或「週邊動脈血管內支架置放術」，兩者都是使用氣球導管將狹窄的血管管腔擴張或置放支架，增加下肢血流供應；以這樣方式打通動脈血管僅需局部麻醉無傷口、手術時間短，風險低。術後在一般病房配合平躺4-6小時即可。目前本科以「血管內治療」來服務周邊動脈疾病的病人數，已經遠遠超過傳統的繞道手術。

四、可以掛號看哪些科？

除心內、心外科門診，本部設立微創介入治療中心，整合臨床醫師及門診預約方式和專責病房來共同合力照顧病人。微創介入治療中心有專責門診和病床，提供跨院轉診周邊血管疾病病人之診療服務，使病人可以在短時間內住院。目前設置之周邊血管介入門診：週一上午第七診李明峰醫師。本部李醫師會依病情提供必要之周邊血管疾病檢查及治療服務。

五、會安排那些檢查呢？

超音波、核磁共振或電腦斷層或血管攝影，醫師會依病情而給予必要之檢查以了解動脈粥狀硬化血管阻塞程度。

六、如何預防周邊動脈阻塞的發生呢？

為控制動脈硬化速度，請您務必注意以下事項：

1. 一定要戒菸，包括二手煙。
2. 控制肥胖及改善高血脂症。
3. 控制高血壓及糖尿病。
4. 適度的運動，可增加側支循環降低症狀。
5. 定時服藥、定期追蹤，確保血流通暢。