

奧攝敏 (Axumin) 正子造影—偵測復發攝護腺癌之新科技

正子造影中心 放射師 侯曉琪 / 核子醫學科 醫師 胡璿

復發之攝護腺癌，早期確診並不容易！

攝護腺癌為男性常見的癌症之一，其發生率與死亡率有逐年上升之趨勢。經過正規治療之後，仍約有三分之一的患者會出現生化復發(biochemical recurrence)：血中攝護腺特異抗原(PSA)濃度上升。在疾病剛開始復發的這個階段，患者並不一定有明顯的臨床症狀，而且復發癌症體積較小，傳統影像檢查比較不容易檢查出來，因此錯失早期診斷早期治療的時機。

什麼是「奧攝敏正子造影」？

本院最新引進的奧攝敏正子造影，為攝護腺癌影像診斷新科技，其所使用的藥物為¹⁸F-Fluciclovine (Axumin)，它是一種¹⁸F標誌的氨基酸類似物，靜脈注射之後，藥物會通過細胞膜上特殊通道(LAT-1, ASCT2)進入癌細胞，透過正子斷層造影掃描，可準確定位出復發之攝護腺癌。在血中攝護腺特異抗原(PSA)濃度>1ng/mL的情況下，檢出率可達到60%以上。

「奧攝敏正子造影」的流程為何？

奧攝敏正子造影為安全非侵入性影像檢查，整個檢查流程約需1小時。檢查當天由醫護人員放置手臂靜脈血管留置針，緩慢注射10毫居里的¹⁸F-Fluciclovine(Axumin)之後，立即進行20-30分鐘的全身造影，觀察是否有復發之攝護腺癌。

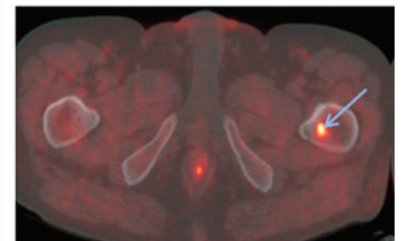
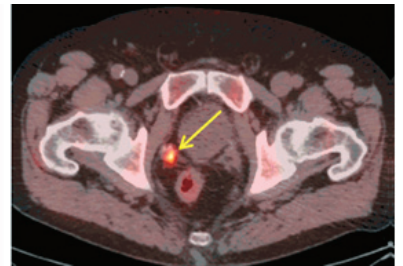
誰適合做「奧攝敏正子造影」？

先前接受攝護腺癌治療後，因血中攝護腺特異抗原(PSA)濃度上升，而懷疑攝護腺癌復發的男性。

為什麼要做「奧攝敏正子造影」？

經臨床試驗顯示，藉由奧攝敏正子所找到攝護腺癌之復發病灶，可協助醫師釐清病情狀況，建立最適當的個人化治療計畫，期待能進一步提高患者存活率。

奧攝敏正子造影國內目前尚無健保給付，需自費接受檢查。諮詢專線：
(07)3422121 轉 76421-正子造影中心。



72歲男性攝護腺癌患者，經根除性攝護腺切除手術後，出現生化復發。奧攝敏正子造影找出-傳統影像檢查無法發現的-復發攝護腺癌在右側儲精囊(黃色箭頭)與左側股骨(藍色箭頭)。

© Blue Earth Diagnostics Inc. 2017. All Rights Reserved.