

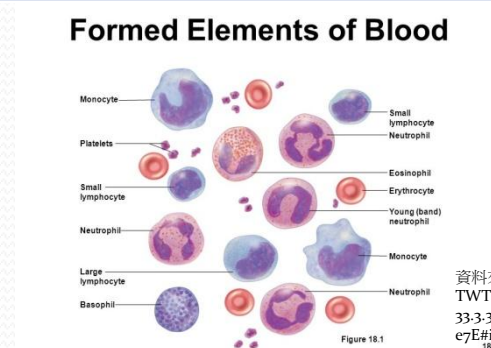
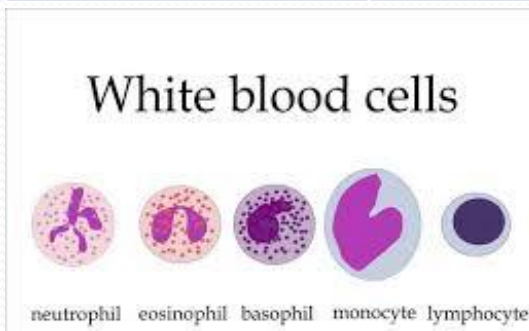
全套血液學檢查-1

高雄榮總屏東分院病理檢驗科製

檢驗項目	臨床意義
WBC白血球	細菌感染時升高，病毒感染時降低。
RBC紅血球	貧血時RBC減少。
Hemoglobin (Hb) 血紅素	用來評估貧血程度，貧血時降低，紅血球增多時增加。
Hematocrite (HCT)血 球容積比	用來評估貧血程度，貧血時降低，紅血球增多時增加。
M.C.V.紅血球體積	每個紅血球的平均大小，小於75fl為小球症，可能為缺血性貧血或海洋性貧血。大於105fl為大球症，可能為維生素B6、B12。
M.C.H. 平均紅血球血色素	每一個紅血球平均攜帶的血色素量，通常在小球性貧血時降低，大球性貧血時升高。
M.C.H.C.平均紅血 球血色素濃度	紅血球中的血球濃度的平均值。缺血性貧血及海洋性貧血時會些微下降。
Platelet 血小板	<ul style="list-style-type: none">•增加：骨髓功能亢進、急性感染、急性出血、溶血。•減少：再生不良性貧血、骨髓不良症、瀰漫性血管內凝血。
RDW-CV	RDW-CV大於15%，即反應紅血球大小不等症(Anisocytosis)
NRBC 有核紅血球	正常成人的NRBC 只存在於骨髓，若出現於血中，表示貧血或白血病之警訊。

全套血液學檢查-2

檢驗項目	臨床意義
WBC Differential Count 白血球 分類	<p>NEUT% :</p> <p>(1) 增加：感染、發炎、組織壞死、代謝障礙、急性出血或溶血。</p> <p>(2) 減少：感染、骨髓障礙、肝硬化、末稍血之血球破壞。</p>
	<p>LYMPH% :</p> <p>(1) 增加：傳染性單核球增多症、傳染性淋巴球增多症。</p> <p>(2) 減少：免疫不全症候群、腎上腺皮質素增加、淋巴循環缺損。</p>
	<p>MONO% :</p> <p>(1) 增加：感染性疾病、結核病、單核球性白血病。</p> <p>(2) 減少：惡性貧血、敗血病、</p>
	<p>EO% : 增加：寄生蟲感染、過敏。</p>
	<p>BASO% : 增加：CML、天花、水痘、溶血性貧血、重金屬中毒。</p>



資料來源https://www.google.com.tw/search?safe=off&rlz=C1AOHY_zh-TWTW7o8TW7o8&biw=1280&bih=933&tbm=isch&sa=1&q=wbc&ocq=wbc&gs_l=img.3..010.3297.4198.0.4633.3.0.0.0.104.201.2j1.3.0...0...ic.1.64.img..0.3.199...35139k1.GxVReYu-e7E#imgdii=6n5KpzNAZCj2sM:&imgcr=LMWY5YTKzaDoZM:

高雄榮總屏東分院病理檢驗科製