

GPT (ALT) 血清麩胺酸丙酮酸轉氨基酶

臨床意義

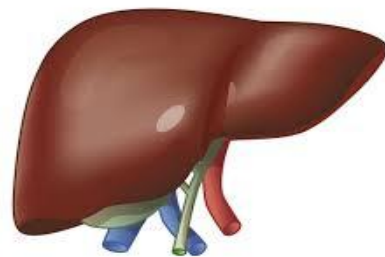
主要在評估肝臟的疾病

濃度上升

肝臟細胞發炎。

備註

雖然肝臟發炎 GOT (AST) 也會上升，但 GPT (ALT) 的上升通常較 GOT (AST) 的上升來的高，而且保持高濃度的時間會較長。



資料來源

https://www.google.com.tw/search?q=%E8%82%9D%E8%87%9F&rlz=C1AOHY_zhTWTW7o8TW7o8&source=lnms&tbm=isch&sa=X&ved=oahUKewjNwpHQx8TTAhUFI ZQKHQHyDWkQ_AUICigB&biw=1280&bih=889#imgrc=mfWAaDiMBWlnEM:

肝功能異常警訊



註：肝功能是否正常還是要經由檢查才能證實

<http://gam1211.pixnet.net/album/photo/36896149-%E8%82%9D%E5%8A%9F%E8%83%BD%E7%95%B0%E5%B8%B8>

高雄榮總屏東分院病理檢驗科製