

蟬聯42年癌症死 因之首~肺癌



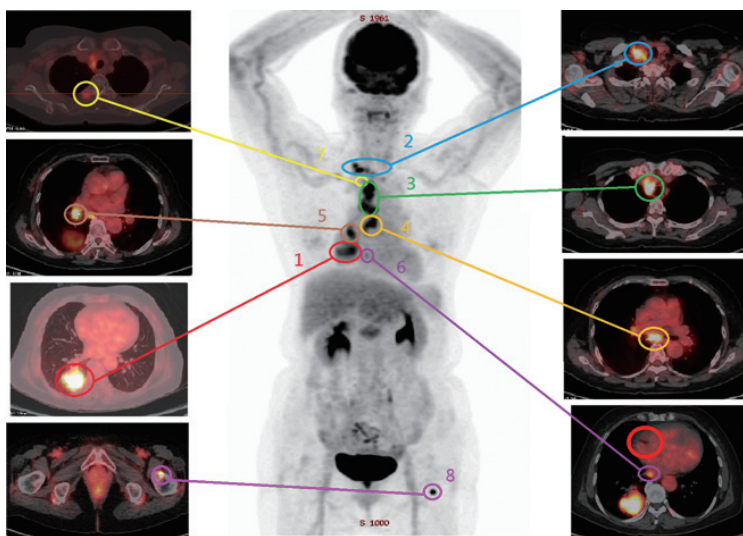
正子造影中心 放射師 侯曉琪

一位 70 歲 W 女士，因貧血進行了上消化道內鏡檢查後發現胃部病灶，進一步在胃部的電腦斷層檢查中卻意外發現右下肺有約 4cm 大小腫塊，並伴有多個右側肺門及縱隔淋巴結腫大。據患者及其家屬陳述並未有咳嗽、大量痰液、咳血、胸痛等肺部不適的症狀，但近期體重減輕。進而接受進一步評估和治療，臨床醫師建議安排以全身性 PET/CT 來審視全身的器官，評估腫瘤侵犯的程度及範圍。

經過全身性 PET/CT 檢查後發現右下肺（圖示編號 1）有 5.1 cm 葡萄糖代謝異常的腫瘤，並且有多處淋巴結葡萄糖代謝異常：右側鎖骨上（圖示編號 2）、氣管右側旁（圖示編號 3）、隆突下（圖示編號 4）、右側肺門（圖示編號 5）和食道右側旁淋巴結（圖示編號 6）；亦在胸椎（圖示編號 7）、左側股骨（圖示編號 8）發現葡萄糖代謝異常的骨骼病灶。經過病理切片檢查證實為肺腺癌。全身性 PET/CT 檢查能夠一次從頭部掃描至腳底，評估有無淋巴轉移或遠端轉移，協助臨床醫師分期以及安排治療計畫。此患者進行全身性 PET/CT 檢查後由影像得知已經轉移到胸腔多處淋巴結及骨骼轉移，決定先以口服標靶藥物治療。

根據 2020 年癌症登記報告，肺癌發生率為高居十大癌症中的第 2 名，2020 年約有 1 萬 6 千多人罹患肺癌。衛福部統計，肺癌為 2021 年十大癌症死亡率第一位，死亡人數約 1 萬人，肺癌更連續 42 年為癌症死因之首。肺癌早期症狀並不明顯，與大部分肺部疾病很相似，例如：咳嗽、胸腔疼痛、呼吸困難、食慾不振、發燒等症狀，容易被忽略或誤認為普通感冒或肺炎，種種因素都可能會造成診斷時已是晚期，錯失早期黃金治療時間，因而增加肺癌的死亡率，這也是肺癌在癌症死亡排行居冠的原因。

根據統計有 2 成男性、9 成女性患者不抽菸，預防肺癌除不吸菸外，也應注意日常環境中誘發肺癌的危險因子，例如空氣污染、廚房油煙、二手菸、汽機車產生的廢氣等。提醒民眾若有肺癌家族病史，或長時間處於不良的空氣環境，一定要提高警覺不要忽視身體給我們的警訊，並且定期安排身體健康檢查，保持良好的生活還有飲食習慣，增加自己的免疫力也非常重要。



【附圖】70 歲的 W 女士受檢後葡萄糖代謝異常結果：

1. 右下肺 5.1 cm 的腫瘤。
2. 右側鎖骨上淋巴結。
3. 氣管右側旁淋巴結。
4. 隆突下淋巴結。
5. 右側肺門淋巴結。
6. 食道右側旁淋巴結。
7. 胸椎。
8. 左側股骨