

害呀！我的癌症指數是紅字！

我得癌症了嗎？？

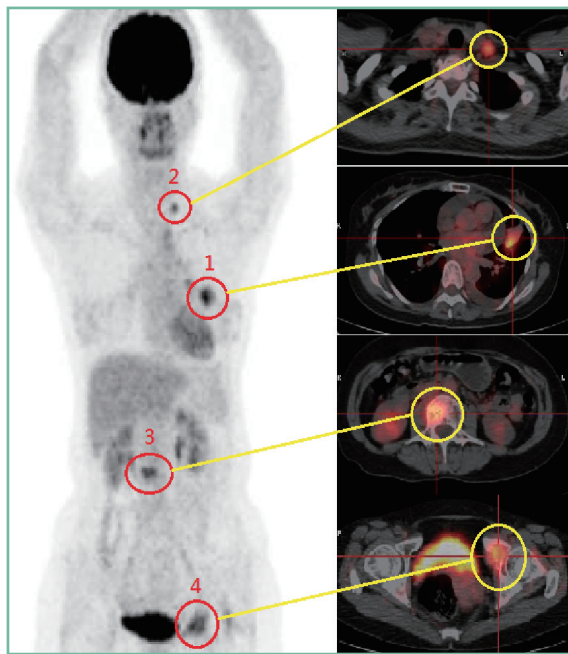
正子造影中心 侯曉琪 放射師
核醫部 彭南靖 主任

近幾年來癌症為國人十大死因第一名，高居不下！癌症篩檢成為民眾最關心的健康議題之一，而癌症指數（或稱腫瘤標記）是很熱門的檢查項目。現代人著重養生觀念與健康飲食，為了維持長壽而良好的生活品質，對於自我健康的意識越來越強烈，尤其是希望早點揪出令人聞之色變的癌症。隨著醫學進步，健康檢查的項目越來越多，民眾對於健康檢查的需求和期待也隨之提高，健康檢查的主要目的在於早期發現某些疾病的高危險群，早期預防，如何選擇具有診斷價值的健康檢查已成為民眾必須了解的課題。

52 歲 W 女士，因為工作及家庭忙碌所以多年沒有做身體健康檢查，近來想關心一下自己的身體狀況，便先到醫事檢驗所希望以最方便的血液檢查包含癌症指數著手，沒想到檢查結果顯示除了三高（高血壓、高血糖、高血脂）以外，癌症指數 CEA（檢驗值 125 ng/ml；正常值 <5ng/ml）與 CA-153（檢驗值 103u/ml；正常值 <28u/ml）也高得嚇人，心裡不免擔心了起來，因為身體並未不適，而且也不知道該針對哪一科別作進一步檢查，便帶著坎坷不安的心情到本中心安排全身性 PET/CT（正子造影檢查），想知道是哪一個部位有癌症的疑慮，檢查結果也是令人吃驚！在影像上發現左肺有 3.7 公分葡萄糖代謝異常的腫瘤以外（1 號圈選處），頸部淋巴結（2 號圈選處）、腰椎（3 號圈選處）、骨盆腔骨頭（4 號圈選處）也都有葡萄糖代謝異常的轉移病灶，經肺部組織切

片已經證實為肺癌，且已經遠端轉移，錯過了早期發現……這樣的結果雖然令 W 女士難以接受，但仍保持樂觀的態度積極治療，勇敢的面對自己的身體狀況以及未來！

因為影響的因素太多，即使癌症指數正常，也無法確定真的沒有罹癌；癌症指數異常卻也不一定是罹癌，所以癌症指數並不能用於「確認」罹患癌症，僅能當作一個警訊或參考值。當檢驗數值出現異常時，民眾不須緊張或恐慌，應尋找專業醫師進一步檢查。醫師會搭配其他的影像檢查例如 PET/CT、CT、MRI……等來協助判斷。



【附圖】52 歲 W 女士受檢結果：
（1 號圈選處）左側肺癌；
（2 號圈選處）頸部淋巴結轉移；
（3 號圈選處）腰椎轉移；
（4 號圈選處）骨盆腔骨頭轉移