

罹患率蟬聯冠軍的~ 大腸癌

正子造影中心 侯曉琪 放射師
核醫部 彭南靖 主任

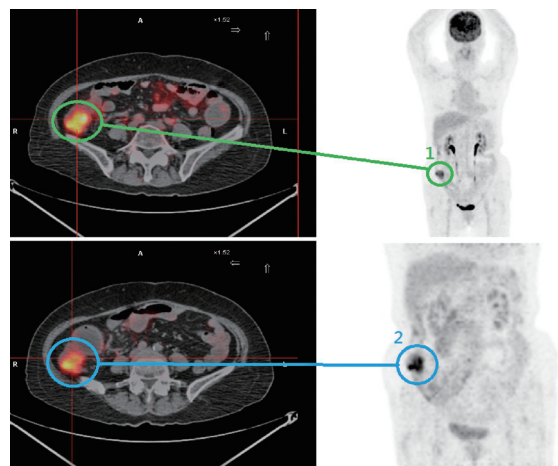
一名 75 歲 L 女士，因為胃不舒服而在家附近的胃腸科診所進行胃鏡檢查，發現胃發炎及食道有腫塊，與患者及其家屬討論後，考慮到患者年紀較大，醫師建議轉檢至高雄榮民總醫院進行全身性正子造影（PET/CT）檢查，PET/CT 屬於非侵入性也相對較舒適的檢查，希望可以排除罹患食道癌的可能，也能做個全身的檢視看其他器官有無罹患癌症的可能。

全身性 PET/CT 檢查後，食道並無葡萄糖代謝異常，但是卻意外發現升結腸有葡萄糖代謝異常（1 號圈選處），為了再次評估葡萄糖代謝以及大腸蠕動的狀況，進而再一次進行腹部的局部延遲影像（2 號圈選處），經過第二次延遲相的造影，葡萄糖代謝異常的數據持續增加，而且病灶的位置並沒有因為大腸蠕動而改變，經醫師評估後高度懷疑 L 女士可能罹患升結腸癌（大腸癌），檢查結果出乎意料之外！令患者及其家屬非常驚訝！雖然排除罹患食道癌，但卻可能是罹患大腸癌，後續正子中心協助 L 女士到大腸直腸科門診就診，也經由大腸鏡取出組織進行切片檢查證實為大腸癌，當然是難以接受。但是家屬心念一轉~雖然罹患了大腸癌，但是覺得「好家在」當初有決定自費接受正子造影（PET/CT）檢查，因為發現得早，慶幸的是在 PET/CT 影像上看到並未轉移至其他器官，積極接受治療相信患者很快就能恢復健康。

由於近年來飲食西式化、燒烤、油炸、精緻食物…等，樣樣不忌口，這樣的飲食習慣讓亞洲地區國家普遍有大腸癌罹患率急速攀升的現象，在國健署最新統計中，臺灣大

腸癌的罹癌人數已超過肝癌、肺癌，成為臺灣癌症罹患率的第一名，同時臺灣大腸癌的發生率更是全球第一，大腸病變已經非常普遍，而且大腸癌罹患率正在年輕化。目前國健署有推行糞便潛血篩檢，年滿 50 ~ 74 歲民眾，每兩年可至國民健康署合約醫療院所或衛生所，接受一次免費糞便潛血檢查；若想要更準確，全大腸內視鏡還是診斷大腸癌最準確的工具，如果家族中有人罹患大腸癌或是大腸瘻肉，建議諮詢大腸直腸科醫師，提前接受檢查。

不要忽略身體給我們的警訊，若身體不適擔心罹癌、或是有癌症家族史，或許可以考慮自費安排接受非侵入性的全身 PET/CT，不只能夠檢查單一器官，可以同時檢查全身其他器官有無罹患癌症的疑慮，再針對有疑慮的部位做更進一步檢查或切片。



【附圖】75 歲 L 女性受檢結果：

- (1 號圈選處) 第一次全身早期相：升結腸（大腸）葡萄糖代謝異常。
- (2 號圈選處) 第二次局部延遲相：升結腸（大腸）葡萄糖代謝異常持續增加。