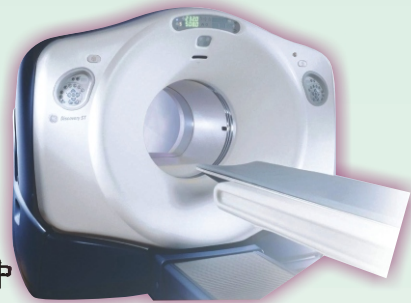


正子造影 簡介



核子醫學科 5



核醫科主治醫師／林永仲

PET (Positron Emission Tomography) – 正子斷層造影，是當今核子醫學中一門蓬勃發展的影像診斷技術，也是最先進的醫療診斷儀器之一，它能夠檢測出人體內新陳代謝之狀況，目前應用的範圍主要是在癌症、心臟及腦部疾病，尤其是PET與CT(電腦斷層)兩種影像學結合在同一台機器，也就是PET/CT之後，對於癌症的診斷、分期與追蹤都有絕佳的效果。

在癌症方面，PET/CT可以在細胞及器官出現結構上的病變前，即能早期發現病灶，特別是在判別良性或惡性腫瘤上有其獨特的效能，另外由於同時結合了兩種影像的優點，所以也可以將惡性腫瘤的位置定位更清楚，對於癌症治療的選擇有決定性的影響，尤其是在肺癌、乳癌、淋巴癌及大腸直腸癌等癌症，診斷的準確率都超過90%。

在心臟疾病方面，PET/CT的用途包括心肌缺血的診斷、心肌存活程度的判定與血流供應與心肌壞死的吻合診斷，尤其是心肌存活度的判定，更是只有PET才可以正確診斷。

在腦部疾病方面，除了癲癇病灶位置的鑑別有良好效果以外，目前有關帕金森氏症、阿滋罕默症與老人癡呆症等退化性腦部疾病，正子藥物的發展更是如火如荼，相信在不久的未來絕對會有突破性的發展，對於罹患退化性腦部疾病的病患，可以說是一大福音。

美國時代雜誌曾說：「PET/CT是廿世紀最偉大的發明之一。」另說正子藥物FDG是二十世紀最重要的化學分子。正子斷層造影這項最新的科技正在改變許多人的命運。本院即將提供正子造影的服務，將來必定能夠對病患健康有所助益。

正子造影檢查 – 診斷癌症的最新科技

正子造影



電腦斷層掃描



影像融合提供準確定位

