

口腔醫學部

▶ 學經歷 中國醫藥大學牙醫學系
台北馬偕醫院口腔顎面外科主治醫師

▶ 專長 口腔及口腔癌手術、頭頸部感染
顏面及顎骨手術、顫顎關節及顏面疼痛
矯正顏面骨手術



口腔顎面外科主治醫師

陳泓志

我的嘴巴怎麼張不開了

▶▶▶ 口腔黏膜下纖維化

口腔黏膜下纖維化症 (Oral Submucosal fibrosis, 簡稱OSF)，是一種慢性、漸行性、潛行性的疾病。隨著國人吃食檳榔的習慣逐漸普遍，罹患黏膜下纖維化症的病人也越來越多。它會發生在口內任何地方的疾病，有時候甚至會侵犯到咽喉處(圖一)。它會不知不覺、慢慢的發生，而且越來越嚴重；一般人剛開始大都不以為意，認為只不過是一時性的，或是過一陣子就會好，而延誤了就醫時間，這是相當危險的。甚至有些人會認為不過是嘴張不開罷了，殊不知這種病症其實是相當危險的，隨時有惡化甚至於變成口腔癌的機會。



● 圖一

發生年齡在20至40歲之間，常發生在後牙墊區及頰黏膜。出現之症狀：進食時有灼熱感，張口困難；其他可能包括進食困難且緩慢、唾液增加、影響正常味覺、口乾及會有鼻音。

早期臨床特徵包括口腔黏膜蒼白，呈局部之擴散，像蕾絲網狀的情形。後來口腔黏膜變硬，張口度減少。懸雍垂因纖維化而縮小，呈芽狀，因此在被觸摸刺激時，比較不會有嘔吐感，也不容易打鼾。

口腔黏膜下纖維化症是一種發炎的反應，也是一種纖維化的疾病。發現它的膠原纖維出了問題，纖維變得粗而且硬，數量也大增，把血管壓擠的少而細小，纖維變硬、變多，嘴的活動自然受限了。

另外，台灣現在的檳榔族常常質疑為什麼有人吃檳榔會得黏膜下纖維化症，而有些人卻吃了一輩子也沒見他發病，其實這是因為黏膜下纖維化症也是一種過敏反應，它的發生和個人體質有些相關，就像有些人對花粉會過敏，可是有些人卻不會；但是就算如此，現在也沒有辦法檢驗出、或是診斷出你會不會對檳榔過敏。而且，口腔黏膜下纖維化症是一種對癌症前期病症，這很早就已被證實。這個病症的惡性轉變的機率有隨著時間越久而越大的趨勢。在臺灣的口腔癌病人，其中有23%曾得過口腔黏膜下纖維化症；這顯示口腔黏膜下纖維化症有很大的機會轉變成癌症。口腔黏膜下纖維化症(OSF)可能是癌前期病變之推論：

- 檳榔會使細胞增生加快，進而使突變發生之機會增加。
- 因為OSF之表皮萎縮及具有較大之滲透性，使致癌物之侵入造成組織之破壞之機會增加。

● 因為結締組織纖維化，造成血管收縮，使營養之攝取減少，DNA受損之修復能力減低，因此可能誘發細胞突變。

● OSF表皮之蘭格罕細胞減少，降低人體之局部免疫能力，造成致癌物之侵害機會增加。

口腔黏膜下纖維化症最常發生的年齡是35至54歲，性別以男性居多，好發部位以嘴頰最常發生，其次是顎部，再來是舌頭和口底，最後是牙齦。平常最常發現的症狀，就是開口困難，也就是嘴巴越張越小。甚至會嚴重到張不開嘴巴。

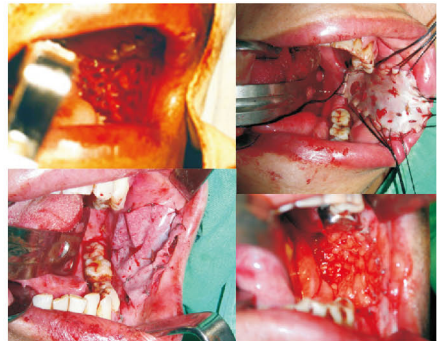
另外，口腔還會有黏膜燒灼感，尤其是吃熱的或是辣的食物；口乾也會見到，病人可能還會有口腔潰瘍、感染等，潰瘍大多是被牙齒咬破的，且通常會一直發生，而且很難痊癒。感染則最常見的是念珠菌的感染。

當纖維化影響到咽喉部份時，可能會因為阻塞耳咽管開口而造成耳壓不正常，造成喉嚨及耳朵疼痛，甚至聽力喪失。

大多數的病人，之前都不知道嘴巴出現了上述症狀，就該去找醫生。口腔內時常出現水泡，黏膜泛白，感覺起來很僵硬，用手指去觸摸還可摸到一條一條的硬塊；或是在嘴巴裡出現網狀的白色線條，而舌頭則是出現紅色、光亮的外觀，就有可能罹患此症，應及早去醫院檢查。

全世界發生口腔黏膜下纖維化症（簡稱OSF）之病患，以印度最多，亞洲其他地區也有一部份，而南非因為有不少印度移民，也有許多之OSF病患，全球據統計若有約二百五十萬十名OSF病人。可能致病因：

- (1) 營養不足，如維生素B群及鐵之缺乏。
- (2) 咀嚼檳榔，有咀嚼檳榔之人中，每年十萬人有三十五人患有OSF。檳榔鹼是檳榔的萃取物，它能刺激膠原蛋白之合成，增加膠原蛋白量，而引起OSF。丁香油是檳榔中之主要成分之一，若其量高於每公升三毫莫耳之量時，會對口腔黏膜之纖維母細胞導致細胞毒性，進而增加組織之破壞，最後導致瘢痕之形成增多。



● 圖二

- (3) 免疫方面：有學者認為自體免疫是OSF之致病因。

OSF主要是症狀治療，而最有效之治療方法是遠離危險因子——停止嚼食檳榔。改善張口度之方法包括手術治療處理，以雷射手術將纖維帶切除，輔以全層植皮（Full-thickness skin graft）或頰脂肪墊（Buccal fat pad）或人工皮（圖二）充填釋放之傷口，但復發率過高，所以目前發展出雙頰鼻唇翼皮瓣（Nasolabial flap）修補，可大為降低復發機率，且傷口隱藏於法令紋，又可兼顧美觀（圖三）。



● 圖三

總括來講，OSF為慢性疾病，嚴重時會造成

口腔癌之發生，若轉變為口腔癌，則會有較高之死亡率。因為手術及藥物治療效果不彰，因此，最理想的方法是早期診斷，如發現罹患有病灶發生時立即停止咀嚼檳榔之習慣。