



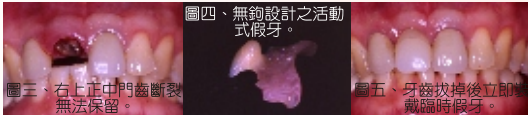
真小姐車禍撞斷了一顆牙、江先生吃大閘蟹時咬斷了一顆牙，糟了！馬上要當新娘子、明天要主持重要會議，那可怎麼辦呢？缺個大門牙，醫師說用人工植牙是最佳的選擇，可是，植體手術後要三到六個月才能做永久假牙，那這幾個月我怎麼笑得出來呢？總不能每天戴口罩吧！以上是我們在門診時，最常聽到患者驚恐的疑問，「沒有牙齒，上班怎麼辦？」其實，您的困擾，我們知道，早就設想到了！

前牙區局部的缺牙，在咀嚼功能的表現是沒有非常大的影響，但是，發音、尤其是美觀問題，才是最大的困擾！針對意外的前牙缺少、或是人工植牙等待期，我們有種種不同的臨時假牙設計，可以充分滿足您的需求、解決您的煩惱！這些方法包括：

(一) 用樹脂牙或修整過的撞斷牙，以複合樹脂固位。(圖一、二)



(二) 有鉤或無鉤設計之活動式假牙。(圖三、四、五)



(三) 丙烯酸樹脂臨時假牙(當鄰牙也要做牙套時)；(四) 黏著式暫時義齒；(五) 透明壓克力固定裝置加上樹脂牙；(六) 矯正器輔助金屬線固位樹脂牙(適用於合併牙齒矯正治療時)；(七) 不承受咬合力的植牙暫時性假牙。臨床牙醫師將根據您的需求、齒列咬合狀況、治療程序及時間因素考量，在整個療程中，採用不同的方法、甚而交替使用，以達到您的需求。

目前對於上顎前牙缺少，最佳的復形方式就是人工植牙。優點為不用磨掉鄰牙的琺瑯質，也可以維持齒槽骨豐隆外形、減緩齒槽骨吸收，接近原有牙齒存在的外觀，近似長出一顆新牙來！但缺點是，牙齒拔掉後，必須先等2-3個月牙床骨癒合(少數條件許可者，可以做立即性植牙、立即性臨時假牙)，植入的人工牙根必須再等5-6個月完全癒合期，期間若不能開懷大笑，是何等讓人失落沮喪的一件事啊！針對這個困擾，我們採行最人性化的治療模式，協助你從不幸的那一時刻起(牙齒斷了、掉了)到假牙完成裝戴，不

須以手遮掩或隨時戴著口罩，依舊能笑容美美的。

我以個案來介紹『階段性臨時假牙』在前牙區人工植牙的應用。



狀況：牙齒斷裂等等因素無法保存，必須拔掉時...◎醫師先為您取模、比色，準備做一個有鉤或無鉤設計之活動式假牙。就診當天，可用樹脂牙或修形過的斷裂牙冠，以複合樹脂先行黏合在鄰牙，所以離開診間前，缺牙的洞洞已經不見了！◎安排拔牙，止血後，立即裝戴活動假牙。◎回診檢查，照x光片判斷齒槽生長程度，拔牙後約2-3個月安排植牙(先取模做手術定位板)。◎植牙當天，調整活動假牙(防止傷口不慎撕裂、十天不戴或以複合樹脂固位樹脂牙取代以滿足美觀需求)(圖六、七、八)



◎十天後拆線並調整活動假牙，以暫時性底墊底保護。◎兩個月後，可取模做無功能性(不具咬合接觸)之植牙臨時假牙，調理軟組織外形。期間，定期追蹤(每個月一次)，評估是否合併軟組織增高術修正缺損。(圖九、十、十一)



◎植牙五至六個月，取模做永久假牙。(圖十二、十三)



所以臨時假牙在前牙植牙期間，可以達到：(1) 維持正常社交生活；(2) 維持缺牙空間以利復形、美觀功能、及提供軟組織之支持；(3) 調理軟組織外型及弧度，以作為是否合併軟組織手術處理的依循；