



偏癱患者的移位法

正確的轉位方式可使病人有較多的安全感，也能減輕照護者的負擔，並提高病人的活動能力。

※紅色為患(壞)側 ※藍色為健(好)側

圖式	步驟
<p>輪椅應放置的位置</p> 	<p>步驟一：</p> <ol style="list-style-type: none"> 1. 輪椅先移位至病人健側的床邊，並和床呈45度角。 2. 將輪椅剎車固定，並收起腳踏板。
<p>翻身坐起前應維持的姿勢</p> 	<p>步驟二：</p> <ol style="list-style-type: none"> 1. 將病人翻向健邊側臥。 2. 再請病人使用健側(好腳)將患側(壞腳)勾住移至床沿下。
<p>病人從側臥到坐起的方法</p> 	<p>步驟三：</p> <p><u>協助病人從側臥姿勢轉為坐姿</u></p> <ol style="list-style-type: none"> 1. 照顧者一手環過病人的脖子方，一手壓在髖關節(屁股外側)上，可協助病人從側臥翻起轉為坐姿。 2. 若病人健側有力氣，可請他使用健側的手將自己從臥側撐住床轉為坐姿。

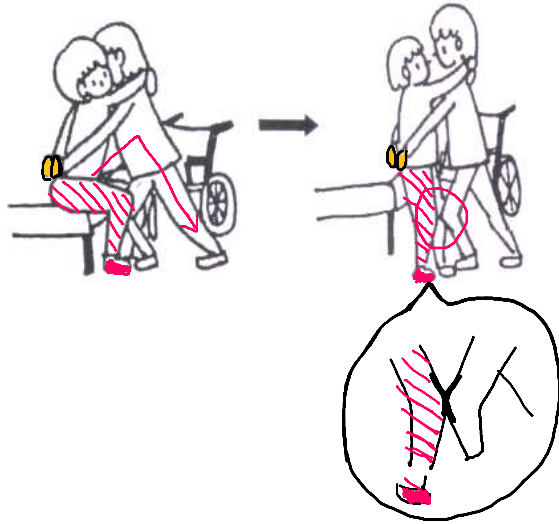
如您對偏癱患者的移位法
內容瞭解請簽名

病人或家屬簽章 _____ 日期 _____



※紅色為患(壞)側 ※藍色為健(好)側

將病人從床轉位到輪椅的方法

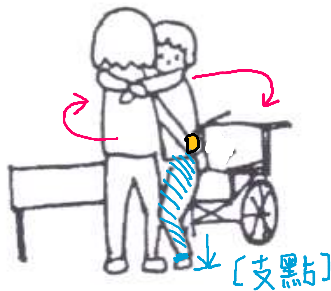


步驟四：

1. 照顧者站在病人前面，使病人的手環抱照顧者的脖子。
2. 方法一：照顧者的下肢放在病人的雙腳膝蓋中間，並頂著床邊。

方法二：照顧者雙手繞到病人背後抓住病人褲子，並膝蓋腳頂住病人患側的膝蓋，作為支點，協助病人可站立及旋轉。

照顧者轉位病人坐到輪椅的方法



步驟五：

→照顧者協助病人站起後，以病人健側腳為支點，慢慢將病人轉至輪椅，協助病人慢慢坐下。

須確定輪椅是否煞車。

※ 參考資料：

岩崎輝子／(2003)。職能治療 標準作業療法：生理疾病職能治療學(顏維貞，譯)。新北：合計。(2003/初版)。

圖：陳芊諭 職能治療師 繪

文：郭珍吟 王菁憶 治療師 共同編輯