

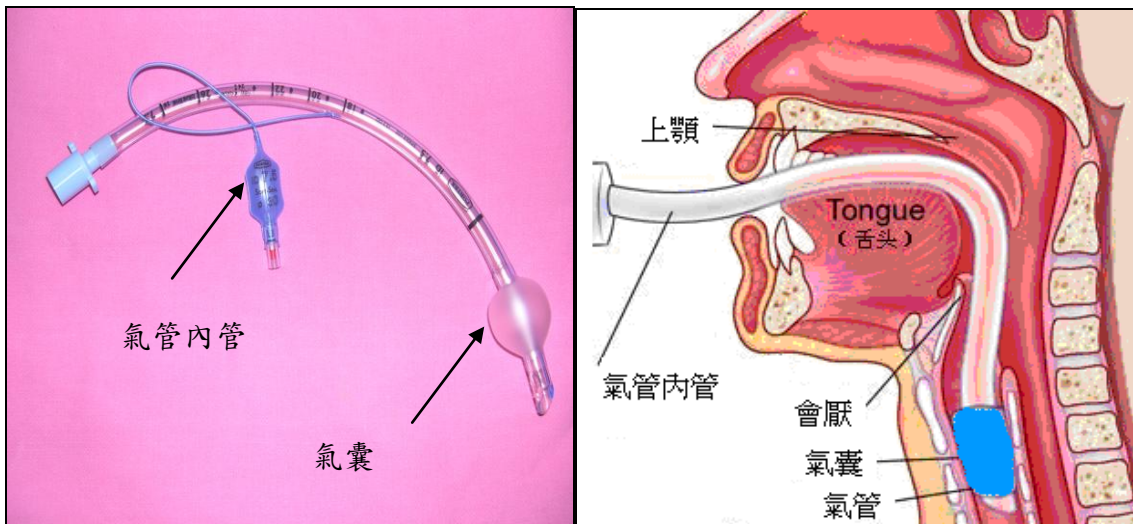


高雄榮民總醫院臺南分院

認識氣管內插管

什麼是氣管內插管？

氣管內插管是指當 I 呼吸功能衰竭時，將一塑膠管子從嘴巴或鼻腔放入氣管中建立通暢的呼吸通道，以連接呼吸器幫助呼吸並傳送足夠氧氣，亦可藉由氣管內管幫助清除呼吸道的痰液。



氣管內插管流程為何？

1. 經由醫師專業評估，向您或家屬解釋討論後決定是否插管。
2. 通常插管前，醫師會先給您使用鎮靜或麻醉藥，再將氣管內管插入。
3. 當插好氣管內管且醫師確定正確位置後，我們會以膠布將管子固定在嘴角及上嘴唇，再協助您使用氧氣或接上呼吸器幫助呼吸。

插管後您需要了解的事項為何？

1. 當鎮靜或麻醉藥效過後，您醒來時會發現自己無法說話，這是因為管子前端有一個氣囊固定在聲帶處，所以會讓你無法發出聲音，不過這只是暫時的，當醫師評估您的情況許可並且拔掉管子後，您就可以說話了。
2. 由於您暫時無法說話，此時護理人員會協助您利用筆談或手勢來表達需求，床旁亦會擺放叫人鈴，請您盡量放心。
3. 通常插管後，您可能會覺得喉嚨有異物且感到疼痛，我們將會盡心為您解決疼痛問題，但此時請您千萬不可以把管子拔掉，因為可能會使喉嚨受傷、腫脹，使再插管變得放不回去，這樣會使呼吸更喘，造成缺氧而危及生命。
- 4 插管後暫時無法由口進食，但請放心，因為我們會請營養師調配出適合您的營養配方後，再經由鼻胃管協助您灌食。

如何協助您做氣管內管照護？

護理人員每天都會協助您做口腔的清潔，並且將管子輕移至另一側嘴角固定，以避免因長期壓迫同一側造成您嘴角的潰瘍。

何時可以脫離呼吸器，移除氣管內管？

經醫師評估您的情況穩定後，會請呼吸治療師依您的狀況調整呼吸器使用的時間，讓您可逐漸適應自行呼吸。此過程是漸進式的，時間的長短必須依您的狀況而訂。當您可脫離呼吸器時，自然可考慮移除管子，脫離呼吸器使用了。



高雄榮民總醫院
臺南分院 K·V·G·H
Tainan Branch

關心您