

不要輕忽健康檢查的結果

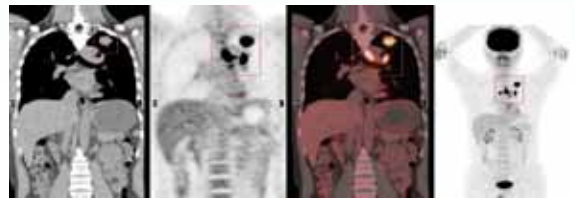
黃宗祺 放射師/核子醫學科 彭南靖 主任

如果你因為工作單位的要求或對於自我的健康有所注重，在每年都會有一次健康檢查；在這些常規的檢查項目中，血液生化檢查及胸部X光都是必備的項目，很基本簡單但卻是能將身體中許多潛在的問題篩檢發覺出來。像是心肺的狀況、肝功能以及腎功能等，如果檢查有異常的發現，那必須進一步去追蹤、確認或排除；由於血液生化檢查或胸部X光檢查的費用不高以及較為普遍，用於大量的健康篩檢是相當適宜的工具，也因為健康體檢的報告中可以告訴我們許多有關於身體的資訊，一旦在檢查中有發現問題，那就必須要有更精確的儀器來作進一步的確定及鑑別，不要輕忽異常的存在才能永保身體的健康，錯失了就醫的最佳時機，再怎麼後悔也都來不及了。

我們強烈建議：如果於健康篩檢中發現異常，特別是癌症方面的問題（X光檢查或血液腫瘤指標等），將正子造影檢查當作進一步的檢查是相當不錯的選擇，它能將病灶加以鑑別診斷，特別是在肺癌方面它的精確度及敏感度更達到94%及96%；這意味著如果在肺部方面發現不確定的病灶，應該在完成正子造影檢查檢查後就能有一個完整明確的答案了；有了答案才能擬定正確的處理方式，以下就是在本中心發生的真實病例，希望藉此能讓大家對於處理健康問題時有些許的啟發。

G先生，32歲，是一位朝九晚五的上班族，不抽煙、不喝酒，生活相當規律；每年在公司的安排下，都會作一次例行性的體檢。去年，G先生在體檢的胸部X光檢查中發現一處不明的陰影，檢查單位以疑似肺結核

來解釋，G先生也一直朝這方面來考量，因而作了許多不正確的決定及檢查，一年下來對於病症當然一點幫助也沒有。輾轉來到本院胸腔內科就醫，在臨床醫師的建議之下來本中心作正子造影檢查來幫助診斷。檢查後發現：於左上肺發現的病灶出現葡萄糖代謝異常的現象（如下圖）；整個病灶影像的呈現在判讀方向都直指肺癌，病灶也已經擴散至縱膈腔，在癌症分期上這應該是肺癌第三期。在檢查完成後的初步報告講解中，我們將這個不幸的消息告知G先生，而G先生顫動的手指著電腦銀幕一再的徵詢這檢查的真實性、可信度，但很遺憾的我們也只能就事實的呈現來告知受檢者。本中心在第一時間將檢查結果與胸腔內科作了初步的討論，相信在本院醫療團隊的協助下，G先生能得到最好的治療及照顧。



怎麼安排PET/CT檢查？

看了上面關於正子造影檢查的實例，也許您會認為您或您的親友也需要做這項檢查。您可以請教您的主治醫師關於正子造影檢查的優缺點、必要性。也可以透過下列電話與正子造影中心聯絡。

至於最後要不要做這項檢查，完全由您自己決定，我們隨時準備為您服務。

洽詢電話：07-3468307 07-3422121

轉6421/6422

網址：www.pet.shinguo.com.tw