

# 陸 各項服務說明

## (1) CA07 復能照護

『復能』意謂增進生活自理的功能，透過物理治療師、職能治療師、護理師…等專業人員，針對您自己想要改善的日常生活功能，例如穿衣、沐浴、進食、移位、室內外走動、烹飪、購物、參與社區活動…等，給予指導及訓練，提升您日常生活的自理能力，幫助您找回在家中及社區生活的信心。

### 復能目標

- A 善用潛能。
- B 維持生活參與能力不退化。

照顧組合	(給) 支付價格	一組 3 次	
		民衆自付額	
復能照護	4,500 元 / 組	一般戶 自付 16%	240 元 / 次
		中低收入戶 自付 5%	75 元 / 次
		低收入戶 自付 0%	0 元



# 一、照顧及專業服務 (B/C 碼)

## (2) CA08 個別化服務計畫 (ISP) 擬定與執行

- A** 領有身心障礙證明之慢性精神病患者、自閉症者、智能障礙者及失智症者之生活自理能力增進、人際關係及社交技巧訓練、休閒生活服務、健康促進服務、社區適應服務之評估，並與長照給付對象及家屬討論個別化服務計畫之項目及期待。
- B** 五十歲以上經確診失智症者之生活自理能力增進、人際關係及社交技巧訓練、休閒生活服務、健康促進服務、社區適應服務之評估，並與長照給付對象及家屬討論個別化服務計畫之項目及期待。

照顧組合	(給) 支付價格	一組 4 次	
		民衆自付額	
個別化服務計畫 (ISP) 擬定與執行	6,000 元 / 組	一般戶 自付 16%	240 元 / 次
		中低收入戶 自付 5%	75 元 / 次
		低收入戶 自付 0%	0 元



# 陸 各項服務說明

## (3) CB01 營養照護服務

當長照需要者出現攝食量減少、營養不良、體重下降、傷口不癒、管灌餵食等問題，可藉由專業人員到家中指導照顧者，合適飲食配方、食材調配及備製等方法，以改善其營養狀況，吃出更好的健康。

照顧組合	(給) 支付價格	一組 4 次	
		民衆自付額	
營養照護	4,000 元 / 組	一般戶 自付 16%	160 元 / 次
		中低收入戶 自付 5%	50 元 / 次
		低收入戶 自付 0%	0 元



## 一、照顧及專業服務 (B/C 碼)

### (4) CB02 進食與吞嚥照護

當長照需要者出現嗆咳、清喉嚨及吞嚥困難等不安全進食情形，可透過專業人員的評估和觀察，指導長照需要者或照顧者口腔清潔技巧、口腔運動及按摩技巧、調整合適的飲食質地、姿勢擺位、餐具選擇等方式，以促進安全進食之照顧模式，降低吸入性肺炎之發生。

照顧組合	(給) 支付價格	一組 6 次	
		民衆自付額	
進食與 吞嚥照護	9,000 元 / 組	一般戶 自付 16%	240 元 / 次
		中低收入戶 自付 5%	75 元 / 次
		低收入戶 自付 0%	0 元

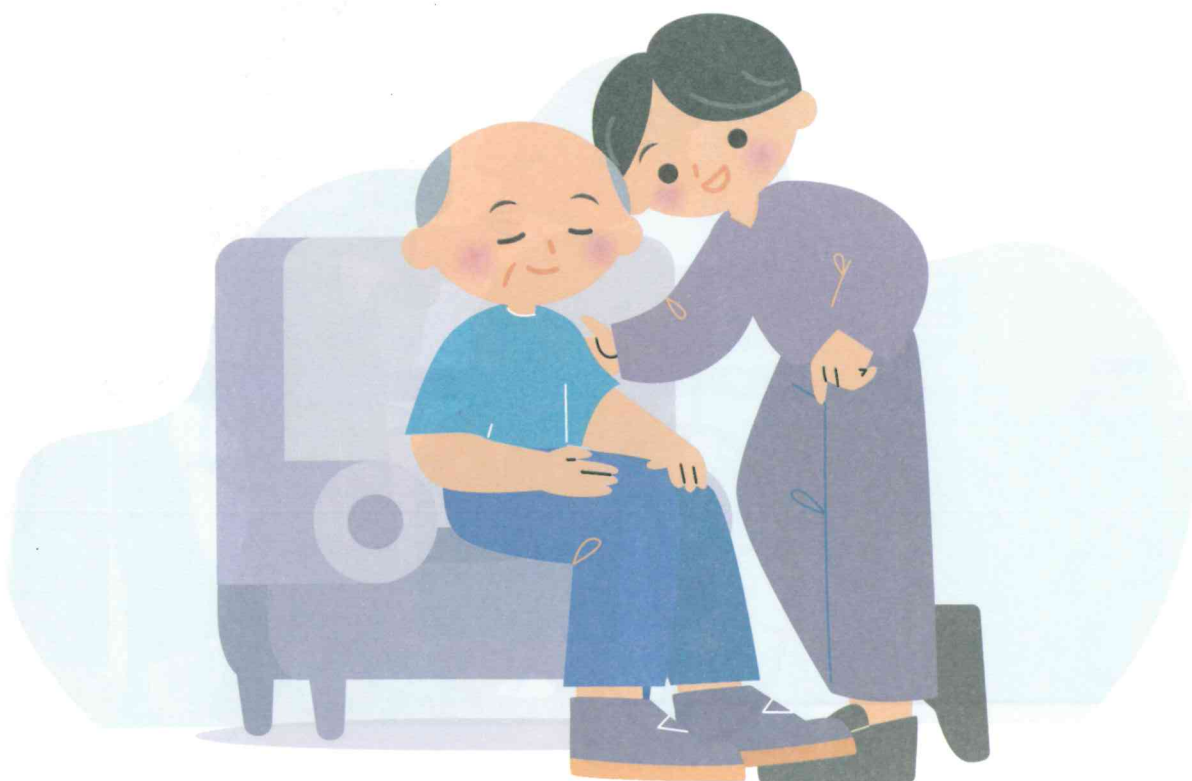


# 陸 各項服務說明

## (5) CB03 困擾行為照護

當長照需要者出現不適當的語言、聲音或動作、情緒、想法，導致情緒或行為不穩定，有自我照顧與調適的困難，影響到他人生活，個人社交活動亦受限制，以致家人或照顧者照顧壓力增加，可透過專業人員之評估，指導長照需要者或照顧者安全維護、危險預防、安排活動、轉移焦慮、溝通及行為管理技巧等措施，以降低困擾行為發生頻率及嚴重程度，並維護長照需要者及照顧者的安全及生活品質。

照顧組合	(給) 支付價格	一組 3 次	
		民衆自付額	
困擾行為照護	4,500 元 / 組	一般戶 自付 16%	240 元 / 次
		中低收入戶 自付 5%	75 元 / 次
		低收入戶 自付 0%	0 元



# 一、照顧及專業服務 (B/C 碼)

## (6) CB04 臥床或長期活動受限照護

當長照需要者因長期臥床或長期處於活動受限狀況，導致水份及營養攝取、功能性日常生活活動、皮膚、關節活動度改變等問題，可透過專業團隊評估，依個別化照護模式，指導長照需要者及照顧者安全照護、維持或增進功能性日常生活活動及預防合併症發生等相關照顧技巧，以維持家庭生活品質。

照顧組合	(給) 支付價格	一組 6 次	
		民衆自付額	
臥床或長期 活動受限照護	9,000 元 / 組	一般戶 自付 16%	240 元 / 次
		中低收入戶 自付 5%	75 元 / 次
		低收入戶 自付 0%	0 元

◎此服務需由 2 種以上不同職類的專業人員配合提供服務，方可達到較佳的服务品質。



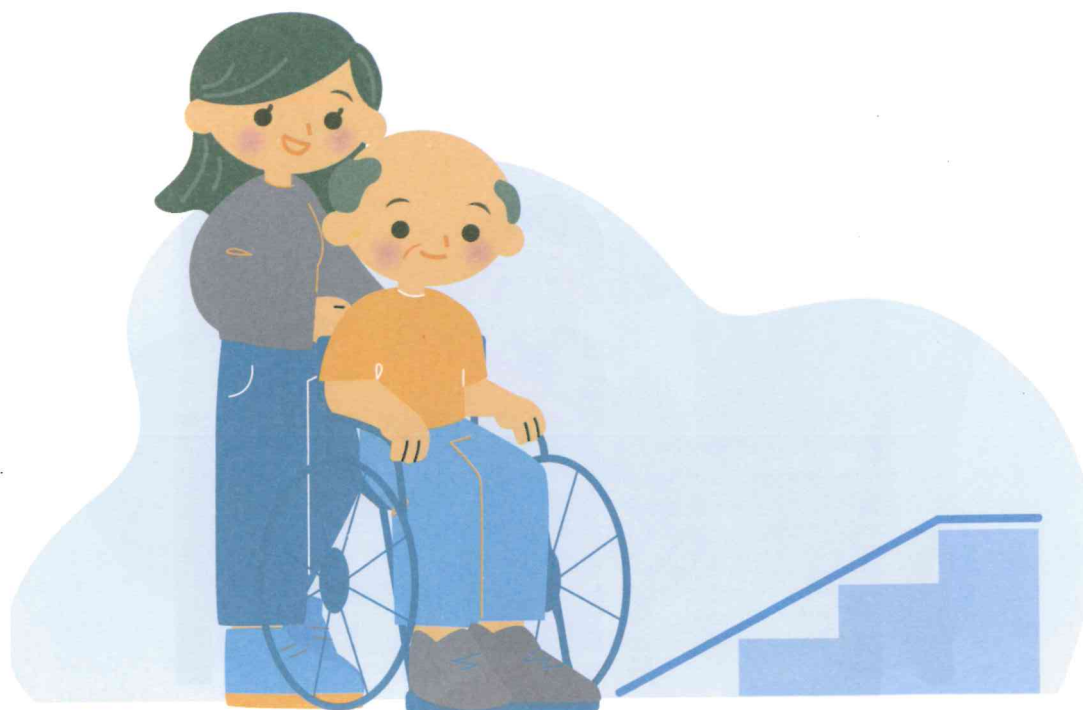
# 陸 各項服務說明

## (7) CC01 居家環境安全或無障礙空間規劃

透過專業人員的檢視，了解長照需要者居家家具擺設、日常活動所須輔具及活動空間動線安排是否合宜，針對長照需要者需求協助安排家中環境規劃，並教導照顧者於居家維護安全之方式。

照顧組合	(給) 支付價格	一組 2 次	
		民衆自付額	
居家環境安全 或 無障礙空間規劃	2,000 元 / 組	一般戶 自付 16%	160 元 / 次
		中低收入戶 自付 5%	50 元 / 次
		低收入戶 自付 0%	0 元

◎備註：本服務組合提供上限為 1 組，且不得延案。



# 一、照顧及專業服務 (B/C 碼)

## (8) CD02 居家護理指導與諮詢

由護理人員協助長照需要者之護理照護需求，提供適當之護理措施，如疼痛問題、皮膚照護問題、傷口問題、管路照顧問題、感染問題、溝通問題、不動症候群風險、跌倒風險及照顧負荷過重等照顧問題。

照顧組合	(給) 支付價格	一組 4 次	
		民衆自付額	
居家護理 指導與諮詢	6,000 元 / 組	一般戶 自付 16%	240 元 / 次
		中低收入戶 自付 5%	75 元 / 次
		低收入戶 自付 0%	0 元

### ◎備註：

1. 長照需要者若有居家醫療(更換管路)、安寧、重度居家醫療等需求者，請洽「居家醫療整合醫療團隊」提出申請。
2. 衛生福利部中央健保署居家醫療整合照護特約醫事機構(請掃 QRcode)

