

在腹腔镜辅助经阴道子宫全切除术处理子宫与膀胱或直肠严重粘连的手术技巧

A technique to deal with severe adhesions between the uterus and bladder or rectum in laparoscopic-assisted vaginal hysterectomy

原著: 高雄截宫总医院 妇产部 卓瑞身 醫師

出处: Journal of Minimally Invasive Gynecology 2007;14:750-751

美国腹腔镜微创医学杂志 2007 年 11 月

翻译: 台中截宫总医院 妇产部 生殖医学科

郑颖思 醫師 林宗毅 醫師

刊登于: 台湾腹腔镜微创医学杂志 2007 年 11 月

骨盆腔沾黏经常发生在子宫内膜异位症、骨盆腔发炎或脓瘍、腹腔内出血或腹部手术(如子宫肌瘤切除手术和剖腹生产)。对于这些患者要进行腹腔镜辅助经阴道子宫全切除术其如何处理介於子宫与膀胱或直肠的严重沾黏正是医师所要面临的一大挑战。通常, 严格组织沾黏及解剖学上的变异性都会造成组织切面的剥离困难、相当程度的出血、手术时间的延长(因手术医师的心理恐惧或迟疑)、器官伤害, 甚至是因未及时发现电烧灼所造成的损伤而导致迟发性的瘻管或脓瘍发生。有时即使手术已耗费了相当的时间和医疗资源, 但医师可能因腹腔镜子宫切除太过危险才改以剖腹方式进行。

对于没有沾黏的腹腔镜辅助经阴道子宫全切除术个案中, 我们可以用纱布以环状镊夹撑在前阴道穹窿处, 但对于在子宫体和膀胱的严重沾黏者上述方法效果不彰, 因为手术医师通常很难在腹腔镜下精确地描准纱布的位置做组织的剥离, 因而会造成出血的困扰, 需用到电烧灼方式止血, 而增加膀胱烧灼伤害的潜在危机。(如图一)

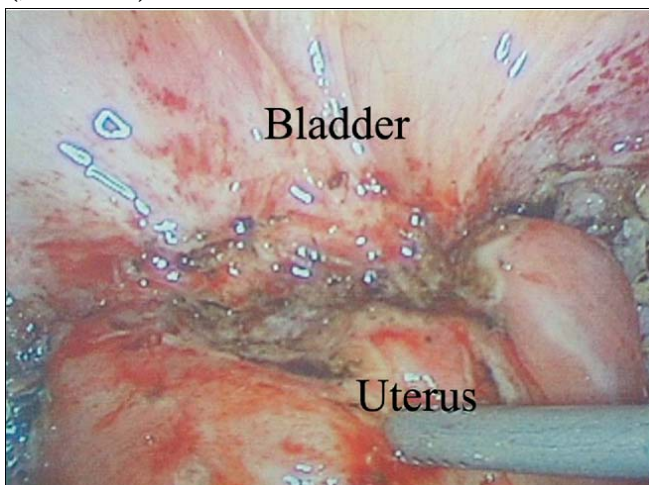


Figure 1
Severe adhesions between uterus and bladder caused by endometriosis. Patient successfully underwent laparoscopic-assisted vaginal hysterectomy without any complications with assistance of Deaver retractor.

再者，使用腹腔鏡器械(如剪刀)進行緻密性沾黏組織剝離也有可能發生膀胱的撕裂傷。近日，Chang WC ...等更是對前胎行剖腹生產的個案研發新的手術技術則以經陰道旁側去進行沾黏組織的剝離來減少膀胱的傷害(外科內視鏡手術雜誌,2007年05月24日,發行中)。爲了減少膀胱傷害的危險性，卓醫師提出一種改良的技術---同時合併經陰道及腹腔鏡輔助手術進行。最初，陰道前壁的上皮部分被劃開在子宮頸與陰道交界處，之後將膀胱盡可能用鈍頭的組織剪刀向上推，在此高度對於本身組織沾黏嚴重的個案其膀胱陰道皺摺處不易清楚可見，因此我們在這個組織切面上通常會放置一個Deaver拉鉤器。這時手術助手只要輕輕地將拉鉤器拉離沾黏組織的邊緣，且拉鉤器的頂端盡可能靠近子宮體。如此，拉鉤器的位置將在腹腔鏡下被清楚的看見。(圖二)

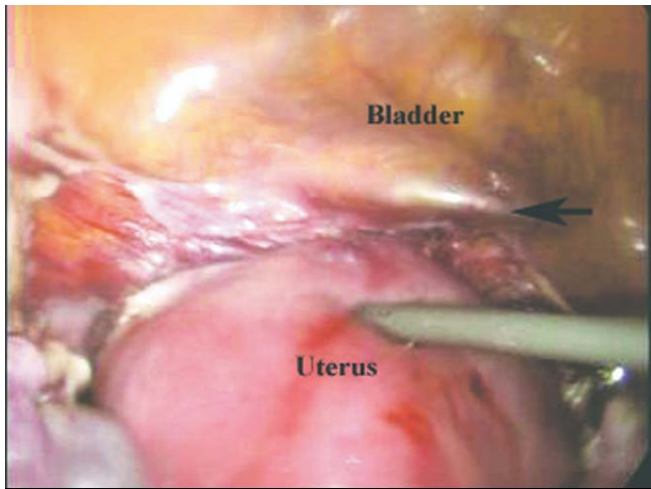


Figure 2

Adhesions between uterus and bladder caused by two previous cesarean sections. Tip of Deaver retractor (*arrow*).

最後，利用剪刀在腹腔鏡器械輔助下更容易將子宮體與拉鉤器之間的切面進行剝離。而上述方法也適用於在子宮體與直腸間有嚴重沾黏的個案。使用子宮頸陰道交界處之陰道上皮以環狀切開方式比起直接使用組織剪打進子宮後穹窿處較安全且容易。將陰道後壁的組織與直腸間的切面順利剝離，再將 Deaver 拉鉤器置入此空間，而後續步驟則同剝離膀胱與子宮之嚴重沾黏情況一樣。(圖三)

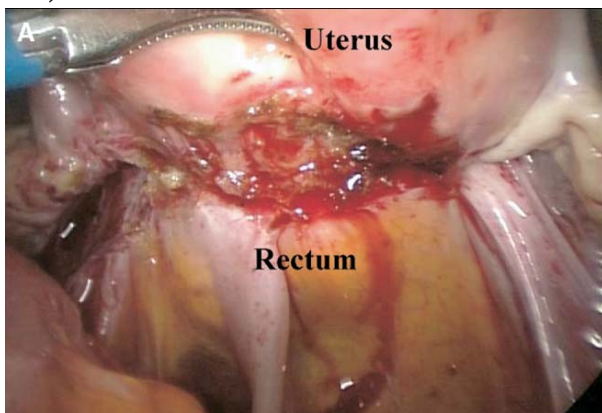
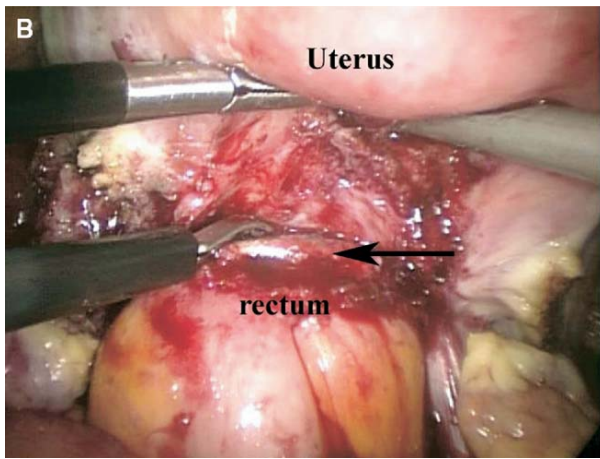


Figure 3

(A) Dense adhesions between uterus and rectum caused by endometriosis.



(B) Tip of Deaver retractor (*arrow*).

總括而言，針對處理子宮體與膀胱或直腸有嚴重沾黏的個案以這種改良手術技術可帶來幾個好處。第一，組織切面在經陰道方式處理後變得很容易並且更安全延著沾黏組織進行剝離。第二，Deaver 拉鉤器小又彎曲且夠強硬，很適合使用在子宮體與膀胱或直腸之狹小空間中。第三，正因拉鉤器在腹腔鏡輔助下進行剝離是清晰可見，帶來更多的優勢：更安全的手術方式、減少膀胱或直腸的傷害、較少的出血並且縮短手術的時間。當整個沾黏組織切面快要剝離完畢時，拉鉤器的部分更可以被清楚看見，此時手術助手可稍微推動拉鉤器頂端而將子宮體推至較遠處，這可以加大準備切割的子宮體與膀胱或直腸之間的空間。最後，若手術醫師精於此手術技術，將會有更多患者不需要改行傳統的剖腹子宮全切除手術。