

## 臨床檢驗科檢體採集手冊 (CL-SOP-P006F02)

文件編號:CL-SOP-P006F02

版次: 3

發行日期: 2021年8月27日

修訂日期: 2024年5月2日

連絡電話: 76006、76020

收費代碼	檢驗項目英文縮寫	檢驗項目英文全名	檢驗項目中文全名	檢體種類	檢體量	空腹與否	是否可接受加做	可接受加做時效	容器(採取方法)	操作時間	報告時間	備註
39256J(自費)	25-OH VitdD	25-OH VitdD	25-氫氧基維生素D	Blood	2 mL	X	O	8小時	黃頭真空採血管	W1-W5	3天	
39102D	β2-m	β2-microglobulin	微小球蛋白	Blood	2 mL	X	X	不可接受	黃頭真空採血管	W1-W5	3天	
25001G	ALB	Albumin	白蛋白	Blood	2 mL	X	O	8小時	黃頭真空採血管/綠蓋真空採血管	W1-W5	急做1小時 非急3天	
88054	A/G	Albumin/Globulin Ratio	白蛋白/球蛋白比值	Blood	2 mL	X	O	8小時	黃頭真空採血管/綠蓋真空採血管	W1-W5	3天	
25131C	AST (GOT)	Aspartate Transaminase	天門冬氨酸轉氨酶	Blood	2 mL	X	O	8小時	黃頭真空採血管/綠蓋真空採血管	W1-W5	急做1小時 非急3天	
25133A	ALT (GPT)	Alanine Transaminase	丙胺酸轉氨酶	Blood	2 mL	X	O	8小時	黃頭真空採血管/綠蓋真空採血管	W1-W5	急做1小時 非急3天	
25101B	ALP	Alkaline Phosphatase	鹼性磷酶	Blood	2 mL	X	O	8小時	黃頭真空採血管/綠蓋真空採血管	W1-W5	急做1小時 非急3天	
25140A	AMYL	Amylase	澱粉酶	Blood	2 mL	X	O	8小時	黃頭真空採血管/綠蓋真空採血管	W1-W5	急做1小時 非急3天	
25081C	AMMON	Ammonia	氨	Blood	2 mL	X	X	不可接受	綠蓋真空採血管	W1-W5	急做1小時	冰浴後迅速送檢
25228D	AL	Aluminum	鋁	Blood	2 mL	X	X	不可接受	深藍頭紅標微量金屬專用管	W1-W5	14天	委外高醫/立人檢驗所代檢
39441 39450	Amikacin	Amikacin	阿米卡星	Blood	2 mL	X	X	不可接受	黃頭真空採血管	W1-W5	3天	
39100F	AFP	AFP	甲-胎兒蛋白	Blood	2 mL	X	O	8小時	黃頭真空採血管	W1-W5	3天	
37328F(自費)	AFP	AFP	甲-胎兒蛋白	Blood	2 mL	X	O	8小時	黃頭真空採血管	W1-W5	3天	

39326D (自費)	AMH	AMH	抗穆勒氏管荷爾蒙	Blood	2 mL	X	O	8小時	黃頭真空採血管	W1-W5	每週二、五	
39456	AchR-Ab	Acetylcholine receptor antibody	乙醯膽鹼受器抗體	Blood	2 mL	X	X	不可接受	黃頭真空採血管	W1-W5	14天	委外高醫代檢
26664	Anti-HCV	Ab-HCV	C型肝炎病毒抗體試驗	Blood	2 mL	X	O	3天	黃頭真空採血管	W1-W5	3天	
26446	Anti HTLV I/II	Anti HTLV I/II	第一型/二型人類嗜T細胞抗體	Blood	2 mL	X	O	3天	黃頭真空採血管	W1-W5	3天	
39154G	Ab-HBs	Ab-HBs	B型肝炎表面抗體	Blood	2 mL	X	O	3天	黃頭真空採血管	W1-W5	3天	
37160E (自費)	Ab-HBs	Ab-HBs	B型肝炎表面抗體	Blood	2 mL	X	O	3天	黃頭真空採血管	W1-W5	3天	
39155F	Ab-HBc	Ab-HBc	B型肝炎核心抗體	Blood	2 mL	X	O	3天	黃頭真空採血管	W1-W5	3天	
39156E	Ab-HBc IgM	Ab-HBc IgM	B型肝炎早期核心免疫球蛋白抗體	Blood	2 mL	X	O	3天	黃頭真空採血管	W1-W5	3天	
39150A	Ab-HAV	Ab-HAV	A型肝炎病毒抗體	Blood	2 mL	X	O	3天	黃頭真空採血管	W1-W5	3天	
39151J	Ab-HAV IgM	Ab-HAV IgM	A型肝炎早期免疫球蛋白抗體	Blood	2 mL	X	O	3天	黃頭真空採血管	W1-W5	3天	
24105E	APTT	APTT	部分凝血活酶時間	Blood	1.8 mL	X	O	2小時	藍頭真空採血管	W1-W5	急做1小時 非急當日	
24612J	Ascitic Fluid	Ascitic Fluid	腹水分析	B.F	2 ml	X	X	不可接受	紫蓋真空採血管	W1-W5	3天	
25115E	ASLO	Anti-streptolysin O	抗鏈球菌素O	Blood	2 mL	X	O	8小時	黃頭真空採血管	W1-W5	3天	
24906	AT III	AT III	抗凝血酶III試驗	Blood	1.8 ml	X	O	4小時	藍頭真空採血管	W1-W5	3天	
45054	ATA	ATA	抗甲狀腺球蛋白抗體	Blood	2 mL	X	O	8小時	黃頭真空採血管	W1-W5	3天	
28827	Ab-TPO	Ab-TPO	抗甲狀腺過氧化抗體	Blood	2 mL	X	O	8小時	黃頭真空採血管	W1-W5	3天	
25071F	BUN	Blood Urea Nitrogen	血尿素氮	Blood	2 mL	X	O	8小時	黃頭真空採血管/綠蓋真空採血管	W1-W5	急做1小時 非急3天	
39453C	BNP	BNP	B型利鈉尿肽	Blood	2 mL	X	O	8小時	紫蓋真空採血管	W1-W5	3天	
25711I	BF-Protein	Body Fluid Protein	體液-蛋白	B.F	2 mL	X	O	8小時	無菌尖底離心管/棕頭管	W1-W5	3天	
25712H	BF-Glu	Body Fluid Glucose	體液-葡萄糖	B.F	2 mL	X	O	1小時	無菌尖底離心管/棕頭管	W1-W5	3天	
25713G	BF-Cl	Body Fluid Chloride	體液-氯	B.F	2 mL	X	O	8小時	無菌尖底離心管/棕頭管	W1-W5	3天	

25703J	BF-LDH	Body Fluid LDH	體液-乳酸去氫酶	B.F	2 mL	X	O	8小時	無菌尖底離心管/棕頭管	W1-W5	3天	
25704I	BF-Amyl	Body Fluid Amylase	體液-澱粉酶	B.F	2 mL	X	O	8小時	無菌尖底離心管/棕頭管	W1-W5	3天	
25716D	BF-Lac	Body Fluid Lactic Acid	體液-乳酸	B.F	2 mL	X	X	不可接受	無菌尖底離心管/棕頭管	W1-W5	3天	冰浴後迅速送檢
25702	BF-CHOL	Body Fluid Cholesterol	體液-膽固醇	B.F	2 mL	X	O	8小時	無菌尖底離心管/棕頭管	W1-W5	3天	
25705	BF-TG	Body Fluid Triglycerol	體液-三酸甘油酯	B.F	2 mL	X	O	8小時	無菌尖底離心管/棕頭管	W1-W5	3天	
24101I	BT	Blood Time	出血時間			X	X	無	耳垂穿刺	W1-W5	當日	
28727	Blood Keton body	Blood Keton body	血中酮體定量試驗	Blood	2 mL	X	O	1小時	紫蓋真空採血管	W1-W5	當日	30分鐘內送達實驗室
24033C	Blood parasite	Blood parasite	血中寄生蟲檢查	Blood	2 mL	X	X	不可接受	紫蓋真空採血管	W1-W5	當日	
39320J	B-HCG5	B-HCG5	人類絨毛膜性腺激素	Blood	2 mL	X	O	8小時	黃頭真空採血管	W1-W5	3天	
37329E (自費)	B-HCG5	B-HCG5	人類絨毛膜性腺激素	Blood	2 mL	X	O	8小時	黃頭真空採血管	W1-W5	3天	
24451I	B-HCG5	B-HCG5	懷孕試驗	Urine	5 mL	X	X	不可接受	紅蓋尖底尿管	W1-W5	3天	
25085	Blood gas	Blood gas	血液氣體	Blood	1 mL	X	X	不可接受	氣體管	W1-W5	急做1小時	冰浴後迅速送檢
25087	Blood gas (vein)	Blood gas (vein)	血液氣體(靜脈)	Blood	1 mL	X	X	不可接受	氣體管	W1-W5	急做1小時	
24602C	Body Fluid	Body Fluid	體液分析	B.F	2 mL	X	X	不可接受	紫蓋真空採血管	W1-W5	當日	
24001D	C.B.C	C.B.C	全套血液檢驗	Blood	2 mL	X	O	8小時	紫蓋真空採血管	W1-W5	當日	
28004	C3	complement 3	補體3	Blood	2 mL	X	O	8小時	黃頭真空採血管	W1-W5	3天	
28005	C4	complement 4	補體4	Blood	2 mL	X	O	8小時	黃頭真空採血管	W1-W5	3天	
25203E	CL	Chloride	氯	Blood	2 mL	X	O	8小時	黃頭真空採血管/綠蓋真空採血管	W1-W5	急做1小時 非急3天	
25205C	CA	Calcium	鈣	Blood	2 mL	X	O	8小時	黃頭真空採血管/綠蓋真空採血管	W1-W5	急做1小時 非急3天	
25121F	CK	Creatine Kinase	肌酸激酶	Blood	2 mL	X	O	8小時	黃頭真空採血管/綠蓋真空採血管	W1-W5	急做1小時 非急3天	
25072E	CREA	Creatinine	肌酸酐	Blood	2 mL	X	O	8小時	黃頭真空採血管/綠蓋真空採血管	W1-W5	急做1小時 非急3天	
25031H	CHOL	Cholesterol	膽固醇	Blood	2 mL	X	O	8小時	黃頭真空採血管	W1-W5	3天	

25122E	CK-MB	CK-MB	肌酸激酶-MB	Blood	2 mL	X	O	8小時	黃頭真空採血管/綠蓋真空採血管	W1-W5	急做1小時 非急3天	
25123D	CK Iso	CK Isoenzyme	肌酸激酶同功酶	Blood	2 mL	X	X	不可接受	黃頭真空採血管	W1-W5	5天	
39437E	CARB	Carbamazepine	癲通	Blood	2 mL	X	O	8小時	黃頭真空採血管	W1-W5	3天	
25904	ChE	Cholinesterase	膽鹼酯酶	Blood	2 mL	X	O	8小時	黃頭真空採血管	W1-W5	3天	
24431E	Chyluria	Chyluria	乳糜尿	B.F	2 mL	X	X	不可接受	無菌尖底離心管	W1-W5	3天	
26438D	CMV DNA PCR	CMV DNA PCR	巨細胞病毒去氧核 核酸類定性擴增 試驗	B.F、玻 璃體 液、前	2 mL/ >0.1 mL	X	X	不可接受	eppendorf	W1-W5	14天	冰浴委託高長代 檢
25924	COHb	Carboxy- hemoglobin	一氧化碳血紅素	Blood	1 mL	X	X	不可接受	氣體管	W1-W5	急做1小時	
28061H	CRP	C-Reactive Protein	C-反應蛋白	Blood	2 mL	X	O	8小時	黃頭真空採血管/綠 蓋真空採血管	W1-W5	急做1小時 非急3天	
24601D	CSF Analysisi	CSF Analysisi	腦脊髓液分析	CSF	1 mL	X	X	不可接受	無菌尖底離心管	W1-W5	急做1小時 非急3天	
25721F	CSF-PROTEIN	Cerebrospinal Fluid Protein	腦脊髓液-蛋白	CSF	2 mL	X	O	8小時	無菌尖底離心管/棕 頭管	W1-W5	急做1小時 非急3天	
25722E	CSF-Sugar	Cerebrospinal Fluid Glucose	腦脊髓液-葡萄糖	CSF	2 mL	X	O	1小時	無菌尖底離心管/棕 頭管	W1-W5	急做1小時 非急3天	
25723D	CSF-Chloride	Cerebrospinal Fluid Chloride	腦脊髓液-氯	CSF	2 mL	X	O	8小時	無菌尖底離心管/棕 頭管	W1-W5	急做1小時 非急3天	
25730D	CSF-Lac	Cerebrospinal Fluid Lactic Acid	腦脊髓液-乳酸	CSF	2 mL	X	X	不可接受	無菌尖底離心管/棕 頭管	W1-W5	急做1小時 非急3天	冰浴後迅速送檢
28074	CSF-Alb	Cerebrospinal Fluid Albumin	腦脊髓液-白蛋白	CSF	2 mL	X	X	不可接受	無菌尖底離心管/棕 頭管	W1-W5	急做1小時 非急3天	
25222J	Ceruloplasmin	Ceruloplasmin	藍胞漿素	Blood	2 mL	X	X	不可接受	黃頭真空採血管	W1-W5	3天	
39106J	CA 125	CA 125	CA 125腫瘤標記	Blood	2 mL	X	O	8小時	黃頭真空採血管	W1-W5	3天	
37327G (自 費)	CA 125	CA 125	CA 125腫瘤標記	Blood	2 mL	X	O	8小時	黃頭真空採血管	W1-W5	3天	
39109G	CA 153	CA 153	CA 153腫瘤標記	Blood	2 mL	X	O	8小時	黃頭真空採血管	W1-W5	3天	
39107I	CA 199	CA 199	CA 19-9腫瘤標記	Blood	2 mL	X	O	8小時	黃頭真空採血管	W1-W5	3天	
39302	Cortisol	Cortisol	腎上腺皮質素	Blood	2 mL	X	O	8小時	黃頭真空採血管	W1-W5	3天	
39101E	CEA	Carcinoembryonic Antigen	胚胎致癌抗原	Blood	2 mL	X	O	8小時	黃頭真空採血管	W1-W5	3天	

26626	CMV IgG	CMV IgG	巨細胞病毒IgG抗體試驗	Blood	2 mL	X	O	3天	黃頭真空採血管	W1-W5	3天	
26627	CMV IgM	CMV IgM	巨細胞病毒IgM抗體試驗	Blood	2 mL	X	O	3天	黃頭真空採血管	W1-W5	3天	
39114I (自費)	CYFRA21-1	CYFRA21-1	細胞角質素抗原21-1	Blood	2 mL	X	O	3天	黃頭真空採血管	W1-W5	3天	
39401J	Cyclosporine	Cyclosporine	環孢素	Blood	2 mL	X	O	3天	紫蓋真空採血管	W1-W5	3天	
28106	CSF-IgG	CSF-IgG	腦脊髓液IgG	CSF	1 mL	X	X	不可接受	棕頭管	W1-W5	每週四外送	委外高雄長庚代檢
25062H	D.BIL	Direct Bilirubin	直接型膽紅素	Blood	2 mL	X	O	4小時	黃頭真空採血管/綠蓋真空採血管	W1-W5	急做1小時 非急3天	
39317D (自費)	DHEAS	DHEAS	脫氫異雄固酮	Blood	2 mL	X	O	8小時	黃頭真空採血管	W1-W5	3天	
24909A	D-dimer	D-dimer	D-纖維蛋白原雙元體	Blood	1.8 mL	X	O	8小時	藍頭真空採血管	W1-W5	急做1小時 非急當日	
24002C	DC	Differential Count	白血球分類計數	Blood	2 mL	X	O	8小時	紫蓋真空採血管	W1-W5	3天	
39311 (自費)	E2	Estradiol	雌二醇	Blood	2 mL	X	O	8小時	黃頭真空採血管	W1-W5	3天	
39122	Everolimus	Everolimus	血中藥物濃度測定Everolimus	Blood	2 mL	X	X	不可接受	黃頭真空採血管	W1-W5	3天	
24031	ESR	Erythrocyte sedimentation rate	紅血球沉降速率	Blood	2 mL	X	X	不可接受	黑頭真空採血管	W1-W5	當日	
25126A	Elastase 1	Elastase 1	胰臟彈性蛋白酶	Blood	3 mL	X	X	不可接受	黃頭真空採血管	W1-W5	3天	
24119	Factor IX Assay	Factor IX Assay	第九因子測定	Blood	1.8 mL	X	X	不可接受	藍頭真空採血管	W1-W5	7天	
24134	Factor IX	Factor IX Inhibitor	第九因子阻滯子	Blood	1.8 mL	X	X	不可接受	藍頭真空採血管	W1-W5	7天	
24118	Factor VIII Assay	Factor VIII Assay	第八因子測定	Blood	1.8 mL	X	X	不可接受	藍頭真空採血管	W1-W5	7天	
24928	Factor VIII Inhibitor	Factor VIII Inhibitor	第八因子阻滯子	Blood	1.8 mL	X	X	不可接受	藍頭真空採血管	W1-W5	7天	
24120	Factor X Assay	Factor X Assay	第十因子測定	Blood	1.8 mL	X	X	不可接受	藍頭真空採血管	W1-W5	7天	
24109	FDP	FDP	纖維蛋白分化物	Blood	1.8 mL	X	O	4小時	藍頭真空採血管	W1-W5	3天	
25206	Free Ca	Free Ca	游離鈣	Blood	2 mL	X	X	不可接受	綠蓋真空採血管	W1-W5	急做1小時 非急3天	採檢時勿開蓋
25211D	Fe	Iron	鐵	Blood	2 mL	X	O	8小時	黃頭真空採血管	W1-W5	3天	

39364D	Ferritin	Ferritin	鐵蛋白	Blood	2 mL	X	O	8小時	黃頭真空採血管	W1-W5	3天	
24106	Fibrinogen(QFA)	Fibrinogen	纖維蛋白元測定	Blood	1.8 mL	X	O	4小時	藍頭真空採血管	W1-W5	3天	
39446C	FK-506	FK-506	血中藥物濃度測定FK-506	Blood	2 mL	X	O	8小時	紫蓋真空採血管	W1-W5	3天	
39205	FRT4	FRT4	游離甲狀腺素	Blood	2 mL	X	O	8小時	黃頭真空採血管	W1-W5	3天	
39362F	Folate	Folate	葉酸	Blood	2 mL	X	O	8小時	黃頭真空採血管	W1-W5	3天	
39111B	freePSA	freePSA	游離攝護腺特異抗體	Blood	2 mL	X	O	8小時	黃頭真空採血管	W1-W5	每週五	
39313J	FSH	FSH	濾泡刺激素	Blood	2 mL	X	O	8小時	黃頭真空採血管	W1-W5	3天	
37323A (自費)	FSH	FSH	濾泡刺激素	Blood	2 mL	X	O	8小時	黃頭真空採血管	W1-W5	3天	
25139E	GGT	$\gamma$ -Glutamyl Transferase	$\gamma$ -麩胺醯轉移酶	Blood	2 mL	X	O	8小時	黃頭真空採血管/綠蓋真空採血管	W1-W5	急做1小時 非急3天	
25010E	GLU	Glucose	空腹血糖	Blood	2 mL	O	O	灰頭8小時 綠頭1小時	灰蓋真空採血管/綠蓋真空採血管	W1-W5	急做1小時 非急3天	空腹8小時
25011D	GLU. 1 HR	GLU. 1 HR	飯後一小時整之血糖	Blood	2 mL	X	X	不可接受	灰蓋真空採血管	W1-W5	急做1小時 非急3天	於吃第一口食物後準1小時抽血
25012C	GLU. 2 HR	GLU. 2 HR	飯後二小時整之血糖	Blood	2 mL	X	X	不可接受	灰蓋真空採血管	W1-W5	急做1小時 非急3天	於吃第一口食物後準2小時抽血
25014A	GLU T.T	Glucose Tolerance Test	血糖耐受性試驗	Blood	2 mL	O	X	不可接受	灰蓋真空採血管	W1-W5	3天	總共需抽血四管，分別為空腹抽血一管、吃過限量糖水後準1小時抽血一管、準2小時抽血一管及準3時抽血一管。
25145	G6PD	Glucose-6-phosphate-dehydrogenase	葡萄糖-6-磷酸脫氫酶	Blood	2 mL	X	X	不可接受	紫蓋真空採血管	W1-W5	7天	
39439C	GEN (Peak)	Gentamicin (Peak)	健大黴素	Blood	2 mL	X	O	3天	黃頭真空採血管	W1-W5	3天	
39449J	GEN (Trough)	Gentamicin	健大黴素	Blood	2 mL	X	O	3天	黃頭真空採血管	W1-W5	3天	
88054	Globulin	Globulin	球蛋白	Blood	2 mL	X	O	3天	黃頭真空採血管	W1-W5	3天	

25040F	HDL-C/LDL-C	High Density Lipoprotein-Cholesterol / Low Density Lipoprotein-	高密度/低密度膽固醇	Blood	2 mL	X	O	8小時	黃頭真空採血管	W1-W5	3天	
25032	HDL-C	High Density Lipoprotein-Cholesterol	高密度膽固醇	Blood	2 mL	X	O	8小時	黃頭真空採血管	W1-W5	3天	
25124C	Hs-Tn I	high sensitivity Troponin I	肌鈣蛋白I	Blood	2 mL	X	< 2hr	2小時	綠蓋真空採血管	W1-W5	急做1小時	
28060	Hs-CRP	High sensitivity	高靈敏度CRP	Blood	2 mL	X	O	8小時	黃頭真空採血管	W1-W5	3天	
25016I	HbA1c	HbA1c	糖化血色素	Blood	2 mL	X	O	當天	紫蓋真空採血管	W1-W5	3天	
39447B	HCY	Homocysteine	高半胱胺酸	Blood	2 mL	X	O	8小時	黃頭真空採血管	W1-W5	3天	
39119D	HAPT	Haptoglobin	結合球蛋白分析	Blood	2 mL	X	O	8小時	黃頭真空採血管	W1-W5	3天	
25950	HCO3, Blood	HCO3, Blood	重碳酸鹽 (血中濃度)	Blood	2 mL	X	X	不可接受	綠蓋真空採血管	W1-W5	3天	採檢時勿開蓋
25501B	HLA-B 1502 gene typing	HLA-B 1502 gene typing	HLA-B 1502 基因檢測	Blood	2 mL	X	X	不可接受	紫蓋真空採血管	W1-W5	21天	
25502A	HLA-B 5801 gene typing	HLA-B 5801 gene typing	HLA-B 5801 基因檢測	Blood	2 mL	X	X	不可接受	紫蓋真空採血管	W1-W5	21天	
39116G	HE4	HE4	人類副睪腺白質	Blood	2 ml	X	X	不可接受	黃頭真空採血管	W1-W5	14天	
26725	HIV I+II	HIV I+II	人類免疫缺乏病毒抗體試驗	Blood	2 ml	X	O	3天	黃頭真空採血管	W1-W5	3天	
25207A	IP	Inorganic	無機磷	Blood	2 mL	O	O	8小時	黃頭真空採血管	W1-W5	3天	空腹8小時
25107F	IFE-Urine	Immunofixation electrophoresis urine	尿液蛋白免疫固定電泳測定	Urine	5 mL	X	X	不可接受	棕頭管	W1-W5	14天	
28016	IFE-Serum	Immunofixation electrophoresis Serum	血清免疫固定電泳分析	Blood	2 mL	X	X	不可接受	黃頭真空採血管	W1-W5	7天	
45030	Insulin	Insulin	胰島素	Blood	2 mL	X	O	8小時	黃頭真空採血管	W1-W5	3天	
39252D	Intact PTH	Intact PTH	完整副甲狀腺素	Blood	2 mL	X	O	8小時	黃頭真空採血管	W1-W5	3天	
39339H	Intact PTH (ER)	Intact PTH (ER)	完整副甲狀腺素 (急作)	Blood	2 mL	X	O	8小時	黃頭真空採血管	W1-W5	急做1小時	

25803E	ICG	Indocyanine Green	引堞氫綠試驗	Blood	3-5 MI	X	X	不可接受	綠蓋真空採血管	W2、W4	當日	總共需抽血二管，分別為空腹未注射前一管及注射後十五分各一管
28828	IgE	Immunoglobulin E	免疫球蛋白E	Blood	2 mL	X	O	8小時	黃頭真空採血管	W2、W5	5天	
28001	IgG	Immunoglobulin	免疫球蛋白G	Blood	2 mL	X	O	8小時	黃頭真空採血管	W2、W5	5天	
28002	IgA	Immunoglobulin	免疫球蛋白A	Blood	2 mL	X	O	8小時	黃頭真空採血管	W2、W5	5天	
28003	IgM	Immunoglobulin	免疫球蛋白M	Blood	2 mL	X	O	8小時	黃頭真空採血管	W2、W5	5天	
28517	IgG4	Immunoglobulin	免疫球蛋白G4	Blood	2 mL	X	O	8小時	黃頭真空採血管	W2、W5	5天	
28086	λ	Free lambda light chain	免疫球蛋白λ	Blood	2 mL	X	O	8小時	黃頭真空採血管	W2、W5	5天	
28087	κ	Free kappa light chain	免疫球蛋白κ	Blood	2 mL	X	O	8小時	黃頭真空採血管	W2、W5	5天	
25202F	K	Potasium	鉀	Blood	2 mL	X	O	8小時	黃頭真空採血管/綠蓋真空採血管	W1-W5	急做1小時 非急3天	
88002A	Liver Panel	Liver Panel	肝功能檢查套組	Blood	2 mL	X	O	4小時	黃頭真空採血管	W1-W5	3天	
25111I	LDH	Lactate Dehydrogenase	乳酸去氫酶	Blood	2 mL	X	O	8小時	黃頭真空採血管/綠蓋真空採血管	W1-W5	急做1小時 非急3天	
25112H	LDH Iso	LDH Isoenzyme	乳酸去氫酶同功酶	Blood	2 mL	X	X	不可接受	黃頭真空採血管	W1-W5	5天	置於室溫，不可冷藏
25033	LDL-C	Low Density Lipoprotein-Cholesterol	低密度膽固醇	Blood	2 mL	X	O	8小時	黃頭真空採血管	W1-W5	3天	
25225G	Li	Lithium	鋰	Blood	2 mL	X	O	8小時	黃頭真空採血管	W1-W5	急做1小時 非急3天	
25017H	LAC	Lactate	乳酸	Blood	2 mL	X	X	不可接受	灰蓋真空採血管	W1-W5	急做1小時 非急3天	冰浴後迅速送檢
25148C	LIP	Lipase	解脂酶	Blood	2 mL	X	O	8小時	黃頭真空採血管/綠蓋真空採血管	W1-W5	急做1小時 非急3天	
39306J	LH	LH	黃體促進激素	Blood	2 mL	X	O	8小時	黃頭真空採血管	W1-W5	3天	
37321C (自費)	LH	LH	黃體促進激素	Blood	2 mL	X	O	8小時	黃頭真空採血管	W1-W5	3天	



24980	Leukocyte surface marker (11-20)	Leukocyte surface marker (11-20)	白血球表面標記 (11-20)	Blood、BM、CSF、	2 mL	X	O	請先電話聯繫	紫蓋真空採血管	W1-W5	3天	
24979	Leukocyte surface marker (21-30)	Leukocyte surface marker (21-30)	白血球表面標記 (21-30)	Blood、BM、CSF、	2 mL	X	O	請先電話聯繫	紫蓋真空採血管	W1-W5	3天	
24978	Leukocyte surface marker >31	Leukocyte surface marker >31	白血球表面標記 >31	Blood、BM、CSF、	2 mL	X	O	請先電話聯繫	紫蓋真空採血管	W1-W5	3天	
24973	Leukocyte surface marker <11	Leukocyte surface marker <11	白血球表面標記 <11	Blood、BM、CSF、	2 mL	X	O	請先電話聯繫	紫蓋真空採血管	W1-W5	3天	
24151	Lupus Anticoagulant Testing	Lupus Anticoagulant Testing	狼瘡抗凝血因子	Blood	1.8 mL	X	O	4小時	藍頭真空採血管	W1-W5	7天	
25215J	Mg	Magnesium	鎂	Blood	2 mL	X	O	8小時	黃頭真空採血管/綠蓋真空採血管	W1-W5	急做1小時 非急3天	
25804	MeOH	Methyl alcohol	甲醇	Blood	5 mL	X	X	不可接受	黃頭真空採血管	W1-W5	30天	採檢時勿開蓋 委外高雄長庚代檢
25925	Met-Hb	Methemoglobin	變性血紅素	Blood	2 mL	X	X	不可接受	氣體管	W1-W5	急做1小時	
39438D	MTX	Methotrexate	氮甲葉酸	Blood	2 mL	X	O	3天	黃頭真空採血管	W1-W5	3天	
24904	MIXING PT/APTT	MIXING PT/APTT	混合凝血酶原時間/部分凝血酶原	Blood	1.8 mL	X	X	不可接受	藍頭真空採血管	W1-W5	當日	收件時間:週一~週五下午2點前
	NT-proBNP	NT-proBNP		Blood	2 mL	X	O	3天	紫蓋真空採血管	W1-W5	3天	
25201G	Na	Sodium	鈉	Blood	2 mL	X	O	8小時	黃頭真空採血管/綠蓋真空採血管	W1-W5	急做1小時 非急3天	
24512E	Neutral Fat (Sudan III)	Neutral Fat (Sudan III)	中性脂肪染色	Stool	花生粒大小	X	X	不可接受	S-Y糞便檢體盒	W1-W5	3天	
24514C	O.B (stool)-HS-Immunology	O.B (stool)-HS-Immunology	糞便潛血檢查-免疫法-預防保健(高敏感度)	Stool	花生粒大小	X	X	不可接受	糞便採便棒	W1-W5	3天	

24513D	O.B (stool)-HS-LIA	O.B (stool)-HS-LIA	糞便潛血檢查-免疫法-健保(高敏感度)	Stool	花生粒大小	X	X	不可接受	糞便採便棒	W1-W5	3天	
24511F	Occult Blood (O.B)	Occult Blood (O.B)	糞便潛血檢查	Stool	花生粒大小	X	X	不可接受	S-Y糞便檢體盒	W1-W5	急做1小時 非急當日	
24621H	Occult Blood (O.B) (Gastric juice)	Occult Blood (O.B) (Gastric juice)	胃液潛血反應檢查	Gastric juice	2 mL	X	X	不可接受	胃液OB採檢管	W1-W5	3天	
28077	Prealbumin	Prealbumin	前白蛋白	Blood	2 mL	X	O	8小時	黃頭真空採血管	W1-W5	3天	
24503G	Parasite conc. Method of ova	Parasite conc. Method of ova	糞便濃縮離新法檢查	Stool		X	X	不可接受	CFEA-P張氏糞便濃縮集卵瓶	W1-W5	3天	
88001B	PCU Panel	PCU Panel	PCU篩檢套組	Blood	2 mL	O	O	1小時	黃頭真空採血管	W1-W5	3天	空腹8小時
24981	PRA I & II	PRA I & II	人類第一、二型白血球群組抗體百分比篩檢試驗	Blood	2 mL	X	X	不可接受	黃頭真空採血管	W1-W5	5天	
25900C	Paraquat	Paraquat	巴拉刈	Blood/Urine	5 mL	X	X	不可接受	黃頭真空採血管/棕頭管	W1-W5	3天	
28723C	PCT	Procalcitonin	前降鈣素原	Blood	2 mL	X	O	8小時	黃頭真空採血管	W1-W5	3天	
88039E	PHI	PHI	攝護腺健康指數(含攝護腺特異抗體、游離攝護腺特異抗體、攝護腺特異抗原前驅)	Blood	2 mL	X	O	8小時	黃頭真空採血管	W1-W5	每週五	
39436	PHE	Phenobarbital	巴比妥酸鹽	Blood	2 mL	X	O	8小時	黃頭真空採血管	W1-W5	3天	
39430	PHY	Phenytoin	苯妥英	Blood	2 mL	X	O	8小時	黃頭真空採血管	W1-W5	3天	
	PIVAK-II	PIVAK-II		Blood	2 mL	X	O	3天	黃頭真空採血管	W1-W5	3天	
24613I	Pleural Fluid	Pleural Fluid	胸水分析	B.F	2 mL	X	X	不可接受	紫蓋真空採血管	W1-W5	3天	
25020	Preg. Glucose Tolerance Test	Preg. Glucose Tolerance Test	妊娠糖尿病篩檢(空腹及口服75公克葡萄糖1小時及2小時後血漿葡萄糖)	Blood	2 mL	X	X	不可接受	灰蓋真空採血管	W1-W5	3天	
39309G	Prolactin	Prolactin	催乳激素	Blood	2 mL	X	O	8小時	黃頭真空採血管	W1-W5	3天	
37322B (自費)	Prolactin	Prolactin	催乳激素	Blood	2 mL	X	O	8小時	黃頭真空採血管	W1-W5	3天	
39307	Progesterone	Progesterone	黃體酯酮	Blood	2 mL	X	O	8小時	黃頭真空採血管	W1-W5	3天	

24924	Protein C	Protein C	C蛋白	Blood	1.8 mL	X	X	不可接受	藍頭真空採血管	W1-W5	3天	
24148	Protein S	Protein S	S蛋白	Blood	1.8 mL	X	X	不可接受	藍頭真空採血管	W1-W5	30天	
39104B	PSA-Hyb	PSA-Hyb	攝護腺特異抗體	Blood	2 mL	X	O	8小時	黃頭真空採血管	W1-W5	每週五	
24104F	PT	Prothrombin Time	凝血酶原時間	Blood	1.8 mL	X	O	2小時	藍頭真空採血管	W1-W5	急做1小時 非急當日	
28062	RA	Rheumatoid factor	風濕因子	Blood	2 mL	X	O	8小時	黃頭真空採血管	W1-W5	3天	
88011I	Renal 1 Panel	Renal 1 Panel	腎功能檢查1套組	Blood	2 mL	X	O	8小時	黃頭真空採血管	W1-W5	3天	
88003J	Renal 2 Panel	Renal 2 Panel	腎功能檢查2套組	Blood	2 mL	O	O	1小時	黃頭真空採血管	W1-W5	3天	空腹8小時
39363E	RBC-Folate	RBC-Folate	紅血球葉酸	Blood	2 mL	X	O	8小時	紫蓋真空採血管	W1-W6	每週五	
26602	Rubella IgG	Rubella IgG	德國麻疹病毒IgG 抗體	Blood	2 mL	X	O	3天	黃頭真空採血管	W1-W5	3天	
88001B	Screen Panel	Screen Panel	篩檢套組	Blood	2 mL	O	O	1小時	黃頭真空採血管	W1-W5	3天	空腹8小時
39108H	SCC	SCC	抗SCC腫瘤標記	Blood	2 mL	X	O	3天	黃頭真空採血管	W1-W5	3天	
24611A	Semen Analysis	Semen Analysis	精液分析	Semen	全量	X	X	不可接受	有刻度無菌透明容	W1-W5	當日	
25221A	Serum Cu	Serum Copper	血中銅	Blood	2 mL	X	X	不可接受	黃頭真空採血管	W2	5天	
24956	Serum Viscosity	Serum Viscosity	血液黏度	Blood	2 mL	X	X	不可接受	黃頭真空採血管	W1-W5	14天	
25951G	Serum Osmo	Serum osmolality	血清滲透壓	Blood	2 mL	X	O	8小時	黃頭真空採血管/綠 蓋真空採血管	W1-W5	急做1小時 非急3天	
25003E	Serum Protein EP	Serum Protein Electrophoresis	血清蛋白質電泳 分析	Blood	2 mL	X	X	不可接受	黃頭真空採血管	W1-W5	7天	
39448A	Sirolimus	Sirolimus	血中藥物濃度測 定Sirolimus	Blood	2 mL	X	O	3天	紫蓋真空採血管	W1-W5	3天	
24501I	Stool Routine	Stool Routine	糞便常規檢查	Stool	約花生 粒大小	X	X	不可接受	S-Y糞便檢體盒	W1-W5	3天	
25830I	SARS-CoV-2 anti-S IgG (公費)	SARS-CoV-2 anti- S IgG	新冠表面G抗體	Blood	2 mL	X	O	8小時	綠蓋真空採血管	W1-W5	3天	
25831H	SARS-CoV-2 anti-S IgG (自費)	SARS-CoV-2 anti- S IgG	新冠表面G抗體	Blood	2 mL	X	O	8小時	綠蓋真空採血管	W1-W5	3天	
25833F	SARS-CoV-2 anti-N IgG (公	SARS-CoV-2 anti- N IgG	新冠核心G抗體	Blood	2 mL	X	O	8小時	黃頭真空採血管	W1-W5	3天	
25834E	SARS-CoV-2 anti-N IgG (自	SARS-CoV-2 anti- N IgG	新冠核心G抗體	Blood	2 mL	X	O	8小時	黃頭真空採血管	W1-W5	3天	

26710	Syphilis TP Screen test	Syphilis TP Screen test	梅毒螺旋體抗體	Blood	2 mL	X	O	1周	黃頭真空採血管	W1-W5	3天	
25061I	T.BIL	Total Bilirubin	總膽紅素	Blood	2 mL	X	O	4小時	黃頭真空採血管/綠蓋真空採血管	W1-W5	急做1小時 非急3天	
25041E	TG	Triglyceride	三酸甘油酯	Blood	2 mL	O	O	8小時	黃頭真空採血管	W1-W5	3天	空腹8小時
25212C	TIBC+Fe/UIBC	Total Iron Binding Capacity+Iron	總鐵結合能力+鐵	Blood	2 mL	X	O	8小時	黃頭真空採血管	W1-W5	3天	
39431A	THE	Theophylline	茶鹼	Blood	2 mL	X	O	8小時	黃頭真空採血管	W1-W5	3天	
24023F	Total Eosinophil Count	Total Eosinophil Count	嗜酸性白血球計算	Blood	2 mL	X	X	不可接受	紫蓋真空採血管	W1-W5	3天	
39203	TSH3	TSH3	高感度-甲狀腺刺激素	Blood	2 mL	X	O	8小時	黃頭真空採血管	W1-W5	3天	
39200	T3	Triiodothyronine	三碘甲狀腺素	Blood	2 mL	X	O	8小時	黃頭真空採血管	W1-W5	3天	
39201	T4	T4	四碘甲狀腺素	Blood	2 mL	X	O	8小時	黃頭真空採血管	W1-W5	3天	
26591	Toxo IgG	Toxo IgG	弓漿蟲IgG抗體	Blood	2 mL	X	O	3天	黃頭真空採血管	W1-W5	3天	
39446	FK-506	Tacrolimus	FK-506	Blood	2 mL	X	O	3天	紫蓋真空採血管	W1-W5	3天	
25002F	TP	Total Protein	總蛋白	Blood	2 mL	X	O	8小時	黃頭真空採血管/綠蓋真空採血管	W1-W5	急做1小時 非急3天	
24461F	Trichomonas	Trichomonas	滴蟲	陰道分泌物		X	X	不可接受	壓舌棒	W1-W5	急做1小時 非急3天	
25073D	UA	Uric Acid	尿酸	Blood	2 mL	X	O	8小時	黃頭真空採血管/綠蓋真空採血管	W1-W5	急做1小時 非急3天	
25927J	Urine Amp + Mor	Amphetamine + Morphine(AIDS)	尿液安非他命類藥物+嗎啡篩檢試驗	Urine	5 mL	X	X	不可接受	棕頭管	W4	7天	只限門診美沙冬替代療法病人開立
25928I	Urine Amp Screen	Amphetamines Screen	尿液安非他命類藥物篩檢試驗	Urine	5 mL	X	X	不可接受	棕頭管	W4	7天	
25929H	Urine OPI(Mor) Screen	Opiates (Morphine)	尿液鴉片類藥物篩檢試驗	Urine	5 mL	X	X	不可接受	棕頭管	W4	7天	
25933A	Urine MDMA Screen	MDMA screen	尿液搖頭丸藥物篩檢試驗	Urine	5 mL	X	X	不可接受	棕頭管	W4	7天	
25934J	Urine Ketamine Screen	Ketamine screen	尿液K他命藥物篩檢試驗	Urine	5 mL	X	X	不可接受	棕頭管	W4	7天	
24416F	Urine Biochemistry	Urine Biochemistry	尿生化檢查	Urine	10 mL	X	O	2小時	紅蓋尖底尿管	W1-W5	急做1小時 非急3天	

24420I	Urine Sediment	Urine Sediment	尿沉渣顯微鏡檢查	Urine	10 mL	X	X	不可接受	紅蓋尖底尿管	W1-W5	急做1小時 非急3天	
25632G	U-Amyl(spot)	Urine	尿中澱粉酶(單次尿)	Urine	5 mL	X	O	8小時	棕頭管	W1-W5	3天	
25606B	U-UN(spot)	Urine Urea Nitrogen(spot)	尿中尿素氮(單次尿)	Urine	5 mL	X	O	8小時	棕頭管	W1-W5	3天	
25603E	U-CREA(spot)	Urine Creatinine(spot)	尿中肌酸酐(單次尿)	Urine	5 mL	X	O	8小時	棕頭管	W1-W5	急做2小時 非急3天	
25607A	U-NA(spot)	Urine	尿中鈉 (單次尿)	Urine	5 mL	X	O	8小時	棕頭管	W1-W5	3天	
25608J	U-K(spot)	Urine Potassium(spot)	尿中鉀 (單次尿)	Urine	5 mL	X	O	8小時	棕頭管	W1-W5	3天	
25609I	U-CL(spot)	Urine	尿中氯 (單次尿)	Urine	5 mL	X	O	8小時	棕頭管	W1-W5	3天	
25605C	U-UA(spot)	Urine Uric Acid(spot)	尿中尿酸 (單次尿)	Urine	5 mL	X	O	8小時	棕頭管	W1-W5	3天	
25615J	U-Mg(spot)	Urine Magnesium(spot)	尿中鎂 (單次尿)	Urine	5 mL	X	O	8小時	棕頭管	W1-W5	3天	
25619F	U-Ca(spot)	Urine	尿中鈣 (單次尿)	Urine	5 mL	X	O	8小時	棕頭管	W1-W5	3天	
25620B	U-PHOS(spot)	Urine Phosphorus(spot)	尿中無機磷(單次尿)	Urine	5 mL	X	O	8小時	棕頭管	W1-W5	3天	
25621A	U-Protein(spot)	Urine Protein(spot)	尿蛋白 (單次尿)	Urine	5 mL	X	O	8小時	棕頭管	W1-W5	急做2小時 非急3天	
25636C	U-Amyl(24hr)	Urine Amylase(24hr)	尿中澱粉酶(24小時尿)	Urine	5 mL	X	O	8小時	棕頭管	W1-W5	3天	收集24小時尿並紀錄尿總量，取5ml送檢
25624H	U-UN(24hr)	Urine Urea Nitrogen(24hr)	尿中尿素氮(24小時尿)	Urine	5 mL	X	O	8小時	棕頭管	W1-W5	3天	
25625G	U-CREA(24hr)	Urine Creatinine(24hr)	尿中肌酸酐(24小時尿)	Urine	5 mL	X	O	8小時	棕頭管	W1-W5	急做2小時 非急3天	
25627E	U-NA(24hr)	Urine	尿中鈉 (24小時尿)	Urine	5 mL	X	O	8小時	棕頭管	W1-W5	3天	
25628D	U-K(24hr)	Urine Potassium(24hr)	尿中鉀 (24小時尿)	Urine	5 mL	X	O	8小時	棕頭管	W1-W5	3天	
25629C	U-CL(24hr)	Urine Chloride	尿中氯 (24小時尿)	Urine	5 mL	X	O	8小時	棕頭管	W1-W5	3天	
25626F	U-UA(24hr)	Urine Uric Acid(24hr)	尿中尿酸 (24小時尿)	Urine	5 mL	X	O	8小時	棕頭管	W1-W5	3天	
25633F	U-Mg(24hr)	Urine Magnesium(24hr)	尿中鎂 (24小時尿)	Urine	5 mL	X	O	8小時	棕頭管	W1-W5	3天	
25634E	U-Ca(24hr)	Urine	尿中鈣 (24小時尿)	Urine	5 mL	X	O	8小時	棕頭管	W1-W5	3天	

25630I	U-PHOS(24hr)	Urine Phosphorus(24hr)	尿中無機磷(24小時尿)	Urine	5 mL	X	O	8小時	棕頭管	W1-W5	3天
25635D	U-Protein(24hr)	Urine Protein(24hr)	尿蛋白(24小時尿)	Urine	5 mL	X	O	8小時	棕頭管	W1-W5	急做2小時 非急3天
28075	U-MALB	U-Microalbumin	尿中微量白蛋白	Urine	5 mL	X	O	8小時	棕頭管	W1-W5	3天
25952F	Urine Osmo	Urine osmolality	尿液滲透壓	Urine	5 mL	X	O	8小時	棕頭管	W1-W5	急做1小時 非急3天
25108E	Urine Protein EP	Urine Protein Electrophoresis	尿液蛋白質電泳分析	Urine	5 mL	X	X	不可接受	棕頭管	W1-W5	14天
25623I	U-pH	Urine pH level	尿液酸鹼值	Urine	5 mL	X	O	8小時	棕頭管	W1-W5	3天
25953	Urine Porphyrin (porphobilinogen) test	Urine Porphyrin (porphobilinogen) test	尿後膽色素原確認試劑套組	Urine	5 mL	X	X	不可接受	棕頭管	W1-W5	3天
39451E	VANC (Peak)	Vancomycin (Peak)	萬古黴素	Blood	2 mL	X	O	3天	黃頭真空採血管	W1-W5	3天
39452D	VANC (Trough)	Vancomycin (Trough)	萬古黴素	Blood	2 mL	X	O	3天	黃頭真空採血管	W1-W5	3天
39443F	VPA	Valporic acid	胃波立克試劑	Blood	2 mL	X	O	3天	黃頭真空採血管	W1-W5	3天
34910	VWF (Factor VIII : R. Ag)	VWF (Factor VIII : R. Ag)	抗凝血酶III試驗	Blood	1.8 mL	X	O	4小時	藍頭真空採血管	W1-W5	7天
39123G	Zine	Zine	鋅	Blood	2 mL	X	O	3天	黃頭真空採血管	累積檢體 量每週操作	5天
39103C	PAP	PAP	攝護腺酸性磷酸	Blood	2 mL	X	X	不可接受	黃頭真空採血管	每週五外	
39324F (自費)	uE3	uE3	春情懷醇酵素	Blood	2 mL	X	X	不可接受	黃頭真空採血管		
39325F (自費)	Inhibin A	Inhibin A	抑制素A	Blood	2 mL	X	X	不可接受	黃頭真空採血管		
39300F	Gastrin	Gastrin	胃泌激素	Blood	2 mL	X	X	不可接受	黃頭真空採血管		
39308H	17 $\alpha$ -OHP	17 $\alpha$ -OH Progesterone	17-氫氧基黃體素	Blood	2 mL	X	X	不可接受	黃頭真空採血管		
39360H	EPO	Erythropoetin	紅血球生成因子	Blood	2 mL	X	X	不可接受	黃頭真空採血管		
39113J (自費)	CA 72-4	CA 72-4	胃腫瘤標誌	Blood	2 mL	X	X	不可接受	黃頭真空採血管		
39112A (自費)	NSE	NSE	神經元烯醇化酶	Blood	2 mL	X	X	不可接受	黃頭真空採血管		

39322H (自費)	SHBG	SHBG	性激素結合蛋白	Blood	2 mL	X	X	不可接受	黃頭真空採血管	送	10天	委外立人檢驗所
39323G (自費)	Free Testosterone	Free Testosterone	游離性睪固酮素	Blood	2 mL	X	X	不可接受	黃頭真空採血管			
39253C	Calcitonin	Calcitonin	降血鈣素免疫分	Blood	2 mL	X	X	不可接受	黃頭真空採血管			
(自費)	Helico pylori	Helico pylori	胃幽門桿菌抗體血清定量	Blood	2 mL	X	X	不可接受	黃頭真空採血管			
39105A	TPA	TPA	腫瘤多胜肽抗原放射免疫分析	Blood	2 mL	X	X	不可接受	黃頭真空採血管			
39117F	Pro GRP	Pro GRP	胃泌素釋放胜肽前體	Blood	2 mL	X	X	不可接受	黃頭真空採血管			
25114	GAD-Ab (ELISA), self-	GAD-Ab (ELISA), self-pay	穀醯酸脫梭酶自體抗體	Blood	2 mL	X	X	不可接受	黃頭真空採血管			
39254	Osteocalcin	Osteocalcin	骨原蛋白	Blood	2 mL	X	X	不可接受	黃頭真空採血管			
39321I (自費)	Free Beta-HCG	Free Beta-HCG	游離絨毛膜性腺激素	Blood	2 mL	X	X	不可接受	黃頭真空採血管	隨時收件 外送	14天	委外慧智基因公司
39413E (自費)	PAPP-A	PAPP-A	血漿蛋白A	Blood	2 mL	X	X	不可接受	黃頭真空採血管			
25301	Male for Fabry disease	Male for Fabry disease	(篩檢) 男性法布瑞氏症(賽諾菲)	Blood	2 mL	X	X	不可接受	綠蓋真空採血管	隨時收件 外送	30天	委外台大醫院
25302	Female for Fabry disease	Female for Fabry disease	(篩檢) 女性法布瑞氏症(賽諾菲)	Blood	2 mL	X	X	不可接受	綠蓋真空採血管			
25303	(Follow)Fabry disease	(Follow)Fabry disease	(追蹤) 法布瑞氏症(賽諾菲)	Blood	2 mL	X	X	不可接受	綠蓋真空採血管			
25304	Familial Fabry disease	Familial Fabry disease	(篩檢) 家族法布瑞氏症(賽諾菲)	Blood	2 mL	X	X	不可接受	綠蓋真空採血管			
25305	Screening for Pompe disease	Screening for Pompe disease	(篩檢) 龐貝氏症(賽諾菲)	Urine	10 mL	X	X	不可接受	紅蓋尖底尿管			
25306	Screening for Familial Pompe disease	Screening for Familial Pompe disease	(篩檢) 家族龐貝氏症(賽諾菲)	Urine	10 mL	X	X	不可接受	紅蓋尖底尿管			
25309	Following for Pompe disease	Following for Pompe disease	(追蹤) 龐貝氏症(賽諾菲)	Urine	10 mL	X	X	不可接受	紅蓋尖底尿管			
25307	Screening for Gaucher disease	Screening for Gaucher disease	(篩檢) 高雪氏症(賽諾菲)	Blood	2 mL	X	X	不可接受	綠蓋真空採血管			

25308	Following for Gaucher disease	Following for Gaucher disease	(追蹤) 高雪氏症 (賽諾菲)	Blood	2 mL	X	X	不可接受	綠蓋真空採血管			
25310	Screening for Familial Gaucher disease	Screening for Familial Gaucher disease	(篩檢) 家族高雪氏症(賽諾菲)	Blood	2 mL	X	X	不可接受	綠蓋真空採血管			
25162	血液BRCA1/2癌症基因檢測	血液BRCA1/2癌症基因檢測	血液BRCA1/2癌症基因檢測	Blood	10 mL	X	X	不可接受	紫大管真空採血管/ 請洽臨床檢驗科	隨時收件 外送	15天	委外行動基因公司
25157A	肺癌監控檢測分析(一般型)(11個基因)	肺癌監控檢測分析(一般型)(11個基因)	肺癌監控檢測分析(一般型)(11個基因)	Blood	10 mL	X	X	不可接受	特殊採血管/請洽臨床檢驗科			
25163	乳癌監控檢測分析(一般型)(8個基因)	乳癌監控檢測分析(一般型)(8個基因)	乳癌監控檢測分析(一般型)(8個基因)	Blood	10 mL	X	X	不可接受	特殊採血管/請洽臨床檢驗科			
25164	腸癌症監控檢測分析(一般型)(13個基因)	腸癌症監控檢測分析(一般型)(13個基因)	腸癌症監控檢測分析(一般型)(13個基因)	Blood	10 mL	X	X	不可接受	特殊採血管/請洽臨床檢驗科			
25158	癌症監控檢測分析(高階型)(50個基因)	癌症監控檢測分析(高階型)(50個基因)	癌症監控檢測分析(高階型)(50個基因)	Blood	10 mL	X	X	不可接受	特殊採血管/請洽臨床檢驗科			
25165	Guardant360癌症基因液態切片檢測	Guardant360癌症基因液態切片檢測	Guardant360癌症基因液態切片檢測	Blood	10 mL	X	X	不可接受	特殊採血管/請洽臨床檢驗科			
25166	CTC	Circulating Tumor Cell Detection	循環腫瘤細胞檢測	Blood	2.5/10 mL	X	X	不可接受	紫蓋真空採血管/ STRECK cell-free DNA BCT 管			
25169	Gut Microbiota	Gut Microbiota	腸道菌叢分析	Stool	玉米粒大小	X	X	不可接受	特殊容器/請洽臨床檢驗科			
25168G	myeloid leukemia genome analysis	myeloid leukemia genome analysis	骨髓型血液腫瘤基因檢測	Blood/Bone marrow	8 mL	X	X	不可接受	大紫蓋真空採血管			
25640	Catecholamine	Catecholamine	兒茶酚氨	Urine	10 mL	X	X	不可接受	棕頭管			
25643	VMA	Vanillylmandelic Acid	香草扁桃酸	Urine	10 mL	X	X	不可接受	棕頭管		14天	



25641	5-HIAA	5-hydroxyindole acetic acid	5-羥引哚醋酸	Urine	10 mL	X	X	不可接受	棕頭管	每週五外送	14天	委外大安聯合檢驗所代檢
25239J	Urine Ni	Urine Nickel	尿中鎳	Urine	10 mL	X	X	不可接受	重金屬專用白蓋酸洗PP管		14天	
25234	Urine Cr	Urine-Chromium	尿中鉻	Urine	10 mL	X	X	不可接受	重金屬專用白蓋酸洗PP管		14天	
25652A	Urine Pb	Urine-Lead	尿中鉛	Urine	10 mL	X	X	不可接受	重金屬專用白蓋酸洗PP管		14天	
25243	Urine Hg	Urine-Mercury	尿中汞	Urine	10 mL	X	X	不可接受	重金屬專用白蓋酸洗PP管		14天	
25241	Urine As	Urine-Arsenic	尿液無機砷	Urine	10 mL	X	X	不可接受	重金屬專用白蓋酸洗PP管		14天	
25240E	Urine Cd	Urine-Cadmium	尿鎘	Urine	10 mL	X	X	不可接受	重金屬專用白蓋酸洗PP管		14天	
25618G	Urine Cu	Urine Copper	尿中銅	Urine	5 mL	X	X	不可接受	重金屬專用白蓋酸洗PP管	收集24小時尿並紀錄尿總量，取5ml送檢	7天	
25227E	Pb	Lead	血中鉛	Blood	2 mL	X	X	不可接受	綠蓋真空採血管	每週五外送	14天	
25221A	serum Cu	serum copper	血中銅	Blood	2 mL	X	X	不可接受	深藍頭紅標微量金屬專用管			
25027	Chromogranin A	Chromogranin A	嗜鉻粒蛋白A	Blood	2 mL	X	X	不可接受	黃頭真空採血管			
25242D	In	Indium	血銻	Blood	2 mL	X	X	不可接受	黃頭真空採血管	W1-W5	14天	
25235	Hg	Mercury	血汞	Blood	2 mL	X	X	不可接受	綠蓋真空採血管	W1-W5	14天	
25113	AQP4 Ab	Aquaporin-4 Ab	水通道蛋白4抗體	Blood	2 mL	X	X	不可接受	黃頭真空採血管	W1-W5	14天	
37316	HPV Blot genotyping test	HPV Blot genotyping test	HPV基因檢測	Cervic	3 mL	X	X	不可接受	HPV採檢盒	W1-W5	14天	
25331C	Voriconazole	Voniconazole	伏立康挫	Blood	3 mL	X	X	不可接受	紫蓋真空採血管			Trough: 給藥前
25332	Posaconazole	Posaconazole	泊沙康挫	Blood	3 mL	X	X	不可接受	紫蓋真空採血管			

25333A	Teicoplanin	Teicoplanin	太古盤寧素	Blood	3 mL	X	X	不可接受	黃頭真空採血管	每週四外送	14天	30 分鐘內採檢，請註明給藥時間。 委外高雄長庚代檢
--------	-------------	-------------	-------	-------	------	---	---	------	---------	-------	-----	-------------------------------

彩真空採血管：



綠蓋真空採血



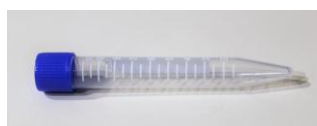
灰蓋真空採血管：



紫蓋真空採血管：



無菌尖底離心管：



棕頭管：



氣體管：



重金屬專用白蓋酸洗PP管：



頭紅標微量專用管：



紅蓋尖底尿管：



S-Y 糞便檢體盒：



藍頭管：



張氏糞便濃縮集卵瓶：



糞便採便棒：



採便容器：



STRECK cell-free DNA BCT 管



生化科檢體允收標準

- 一、檢體標示清楚正確
- 二、檢體量足夠
- 三、檢體別(血液、尿液...)正確
- 四、容器符合規定

五、Ammonia、Lactate及 Blood gas 依規定冰浴送檢

六、不可凝固：Blood gas

七、不可溶血：微溶血：ICG、LDH；溶血1+：K、GOT；嚴重溶血：所有項目

八、檢體未遭污染

九、血清檢驗項目，不可未離心放置室溫過久

十、未註明採檢時間或超過60分鐘送達：Blood gas、Ammonia







































