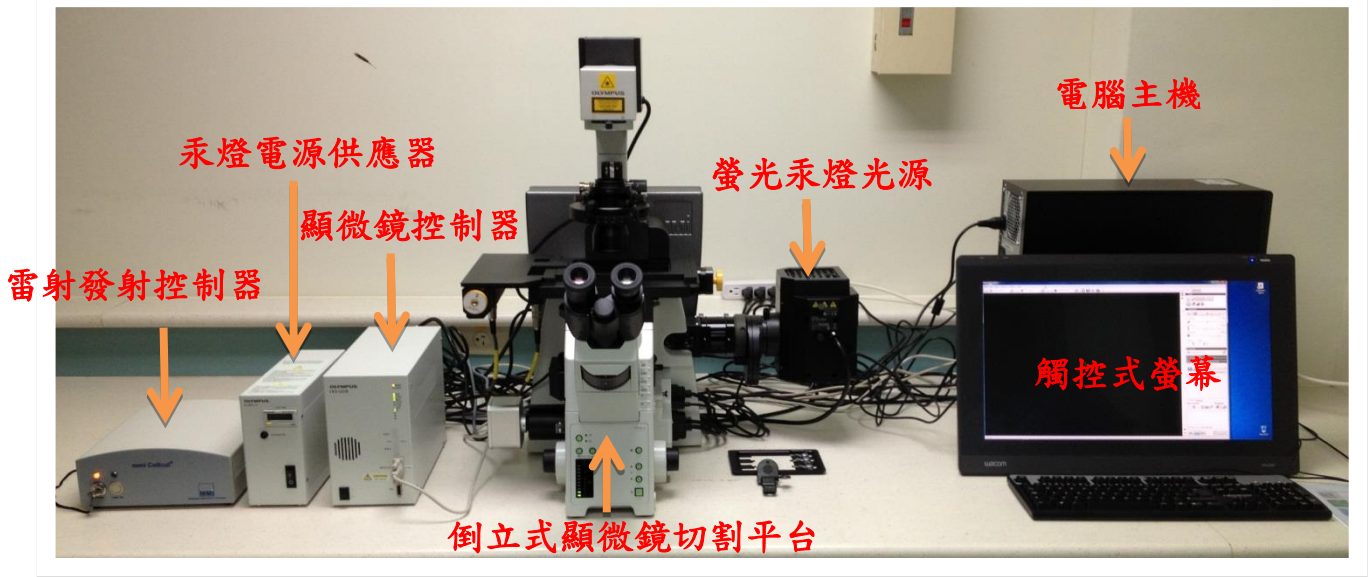
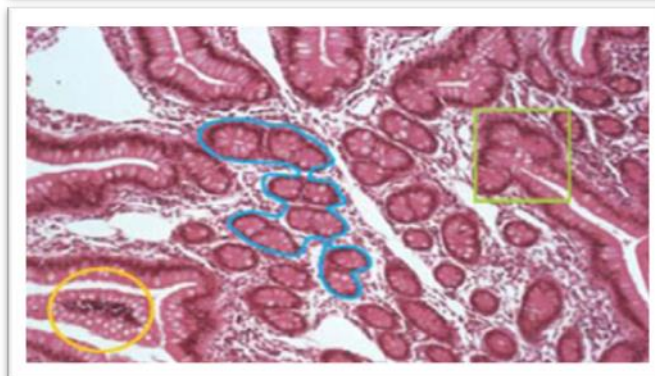
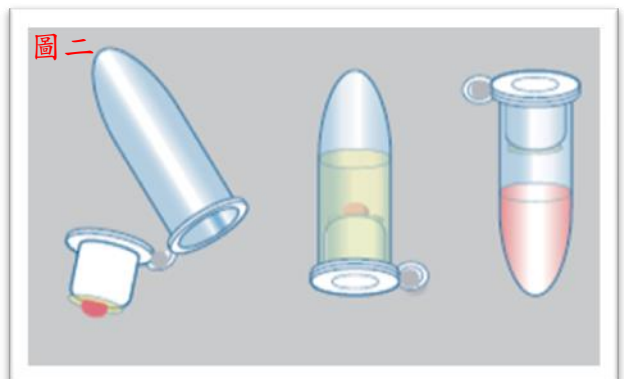
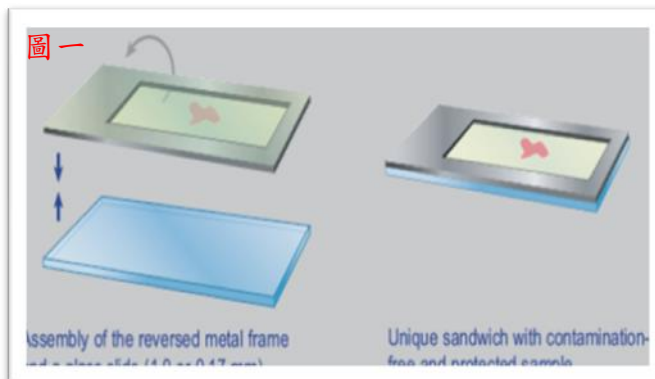


雷射顯微組織擷取系統

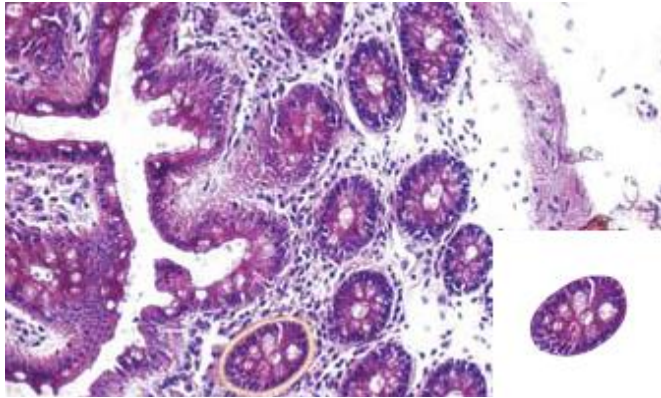


MMI Cell Cut Plus LMD 系統使用高精確之固態紫外光雷射技術 (Solid UV laser) 加上直覺 UserFriendly 的軟體操作介面及全觸控操控面板，提供研究者一個簡單、快速、且無污染的組織細胞擷取分離平台，該系統適用於大多數的樣品種類 (ex 組織切片，血液抹片，微生物或是植物樣品等)，切割分離之標的組織細胞，可完整保持其形狀，並紀錄切割前和切割後的影像，MMILMD 最重要的一項特色就是採用無接觸及無污染(Contact and contamination-free) 之 sandwich technology(圖一.)將 sample 包覆保護其中，利用高周頻低能量之雷射進行切割分離並利用專利 isolationCap(圖二.)技術擷取直接將 Target Sample 收集於萃取管中，Sample 在處理過程中皆處於無污染的環境之下，因此可維持 DNase/RNase free 之環境以得到良好的下游實驗結果。

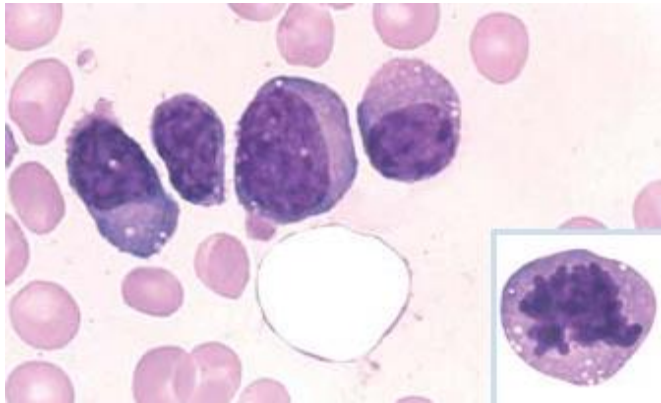


從組織到活細胞的廣泛應用

§病理切片組織研究—組織擷取



§血液細胞學研究—單一細胞擷取



§其他活體樣本研究—寄生蟲擷取

