

# 高雄榮民總醫院臺南分院

## 認識居家腹膜透析



### 一、末期腎衰竭治療選擇

末期腎衰竭治療方式，除了腎臟移植，還有腹膜透析與血液透析兩種方式，以維持腎臟機能正常運作。

### 二、何謂腹膜透析？

利用人體腹膜進行血液淨化，俗稱「洗肚子」。在腹腔內植入永久性軟管，經由換液將體內含有廢物的透析液引流出來，再注入新鮮透析液。可依個人作息，每日彈性執行 3-5 次換液。

### 三、腹膜/血液透析超級比一比

特性	腹膜透析	血液透析
透析通路	腹膜透析導管	動靜脈瘻管
透析方法	經導管注入透析液，留置腹腔 4-6 小時以淨化血液，之後將透析液引流出來，再注入一袋新鮮透析液	在動靜脈瘻管上扎上兩根針管，引流血液至體外進行血液淨化後，再將血液送回體內
透析時間	每日執行 3-5 次換液，24 小時持續進行透析	每週執行 3 次，每次透析時間 4-5 小時
透析場所	住家、工作地或任何清潔場所	醫院血液透析室
治療執行者	自己或照顧者	護理人員
治療時間	依個人作息彈性調整	依照醫院指定時間
飲食控制	不限鉀、適當飲水量、鼓勵高蛋白飲食。	限定鉀、磷和水分，適度高蛋白飲食。
治療適應狀況	不需扎針，水分與毒素持續平穩地移除。	需扎針，因水分及毒素快速移除，較易產生不適

## 四、洗腎 DIY-居家腹膜透析優勢

1. 保護殘餘腎功能
2. 血壓控制穩定、減少心臟負擔
3. 飲食限制較少
4. 貧血程度較不嚴重
5. 降低經由血液感染的危險性
6. 每月只需返院回診 1-2 次，擁有較好生活品質

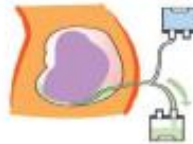
## 五、腹膜透析適用對象？

只要有意願，經醫師評估後的腎友，都可以接受腹膜透析。

## 六、換液三步驟

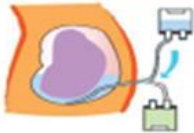
### 引流

雙聯袋換液管組與身上輸液管連接後，將引流空袋放低，藉助重力原理，自然引流腹腔內液體，約10~15分鐘即可完成。



### 注入

引流完畢後，立即將新鮮透析液注入腹腔內，約10分鐘內完成。



### 留置

透析液留置在腹腔內的時間，平均約4~6個小時。在這段時間，行動自如，可以做自己想做的事。



高雄榮民總醫院  
臺南分院 K•V•G•H  
Tainan Branch

關心您

護理部製作 HD08