



# 高雄榮民總醫院臺南分院

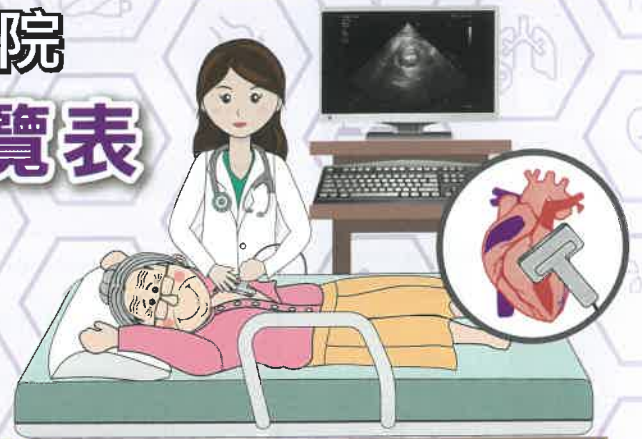
## 心肺健康檢查項目一覽表

※ 請提前兩星期預約，以便安排各項檢查

※ 預約電話: 06 - 3125101 # 68023

(請於週一至週五 下午 13:30 -17:00 撥打)

※ 檢查當日請空腹，並請攜帶身分證、健保卡



項目	檢查項目	檢查內容	代表意義
1	一般檢查	身高、體重、血壓、視力、辨色力	了解身體基本功能是否正常
2	醫師檢查	含頸部胸部心臟腹部四肢等理學檢查	醫師身體理學評估及給予建議和注意事項
3	血液常規	紅血球、血紅素、血球容比、平均紅血球容積、平均紅血球血色素、平均紅血球色素濃度、白血球、血小板總數、嗜中性球、淋巴球、單核球、嗜伊性球、嗜鹼性球	評估有無白血病、貧血、感染、血液凝固功能等
4	尿液常規	尿蛋白、尿糖、尿潛血、紅血球、白血球、膿細胞、上皮細胞、圓柱體	檢查泌尿道有無感染及腎臟疾病等
5	肝功能檢驗	草酸轉胺基酶、丙酮轉胺基酶、總膽紅素、直接型膽紅素、麩胺轉酸酶、鹼性磷酸酶	檢查肝臟代謝功能
6	脂蛋白檢驗	高密度脂蛋白膽固醇	評估血脂高低及營養狀況
		低密度脂蛋白膽固醇	
7	血脂檢驗	膽固醇總量、三酸甘油脂	檢查體內脂肪代謝是否正常
8	腎功能檢驗	肌酸酐、尿素氮	檢查腎臟代謝有無正常或腎炎
		尿酸	有無高尿酸血症、痛風
9	血清蛋白檢驗	白蛋白	營養狀況評估
10	血糖檢驗	飯前血糖測定及糖化血色素	篩檢糖尿病
11	腹部X光	腎-輸尿管-膀胱攝影	檢查脊椎有無異常及腸阻塞等
12	腹部超音波	含腎臟及肝臟超音波檢查	檢查肝膽腎脾等器官有無結石、腫瘤或其他病變
13	靜止心電圖	心電圖檢查	檢查有無心律不整、心肌缺血等
14	整合型骨質疏鬆症檢查	骨質密度檢查	檢查有無骨質疏鬆
		全身肌肉及體脂肪檢查	檢查有無肌少症或體脂肪過高
15	甲狀腺檢查	甲狀腺促進素、游離甲狀腺素	檢查甲狀腺功能是否低下或亢進
16	肝炎檢驗	B型肝炎表面抗原檢查 HbsAg	檢查是否感染B型肝炎
		B型肝炎表面抗體檢查 Anti-HBs	檢查是否有B型肝炎抗體
		C型肝炎病毒抗體檢查 Anti HCV	檢查是否為C型肝炎帶原

項目	檢查項目	檢查內容	代表意義
17	糞便檢查	糞便潛血檢查	初步篩檢有無大腸癌
18	凝血功能	凝血酶原時間、部份凝血活酶時間	明確是否患有先天或後天性凝血功能障礙以及對特定藥物進行監測時
19	男性性荷爾蒙	睪固酮(Testosterone) ※男性	偵測睪丸分泌男性性荷爾蒙的功能
20	腫瘤標記篩檢	大腸癌胚抗原(CEA)	大腸癌初步篩檢
21		早期肝癌篩檢(AFP)	肝癌篩檢初步篩檢
22		前列腺癌(PSA) (男性)	攝護腺癌初步篩檢
23		胰臟膽道癌(CA-199) (男性)	胰臟癌初步篩檢
24		卵巢癌篩檢(CA-125) (女性)	卵巢腺癌初步篩檢
25		乳房腫瘤標記(CA-153) (女性)	乳癌初步篩檢
26		鱗狀上皮細胞癌(SCC)	鱗狀細胞癌初步篩檢
27	維他命及營養評估	維他命B12(VitB12)	維他命B12可促進紅血球的形成和再生；維持神經系統的正常功能
		含鐵蛋白(Ferritin)	是否有缺鐵性貧血
		葉酸(Folic acid)	葉酸可預防貧血、改善血管內皮功能、預防心血管疾病
		活性維他命D(25-OH Vitamin D)	檢測結果可以用來輔助骨代謝的評估
28	肺部電腦斷層	低輻射劑量胸部電腦斷層攝影(LDCT)	低劑量肺部電腦斷層檢查，不需施打顯影劑，輻射量較低，可以針對懷疑肺病灶做早期之鑑別診斷
29	心血管超音波檢查	心臟超音波	可顯示心臟大小、腔室變化、左心室收縮功能及心臟瓣膜結構及運作
		上下肢體動脈分段血流及壓力之測定	藉由非侵入性之血流動力學檢查，利用數據及圖形來判讀瞭解血管病灶處，血液循環流通的程度，藉以篩檢出有無血管方面的疾病，提早預防心血管疾病的發生
		頸動脈超音波檢查	非侵入性檢查，瞭解頸部血管有無狹小、阻塞或先天發育異常
30	肺功能檢查	肺功能檢查	評估一分鐘用力吐氣及肺活量，檢查支氣管性氣喘、慢性阻塞性肺病之偵測肺部功能受損情形及嚴重性
備註	1. 此健檢附有餐點、本院皮膚科-臉部美白美容卷兩張及體檢當日免費停車優惠 2. 精美報告製作解說於二週內寄送指定地址		
<b>費用：16,000元</b>			

