

卵細胞質內精蟲注射

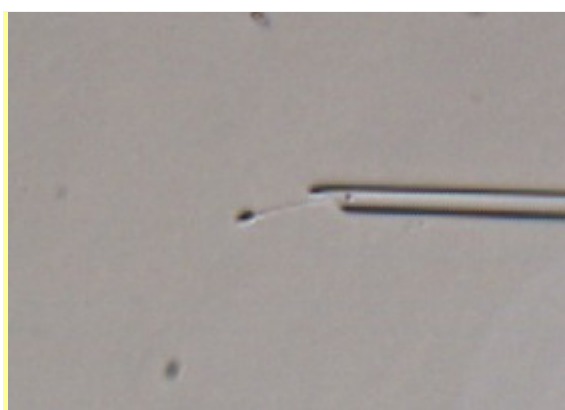
一、一般說明：

目前男性不孕症的比例已和女性因素相當，約佔 45%；所謂的男性不孕症係指精子數量不足、活動力不佳、外觀不正常、或本身精子製造或排出有問題，這種情形下，利用傳統的體外授精(IVF)難以受精成功。所謂的單一精子卵質內顯微注射(ICSI)是指在高倍顯微鏡下，挑選外觀正常且活動力佳的精子，利用顯微操作技術以極細的玻璃注射針將單支精蟲取出，穿透過卵殼注入成熟的卵子細胞質內。

二、適用對象

1. 精蟲數稀少，活動力差。
2. 阻塞性輸精管所造成的無精症，須借助外科手術進行副睪取精(MESA)，或者睪丸取精(TESA)的者。
3. 精蟲穿透卵細胞功能有問題
4. 男性結紮後。
5. 前次試管嬰兒，精子卵子正常但不受精患者。

三、 操作步驟



第一步

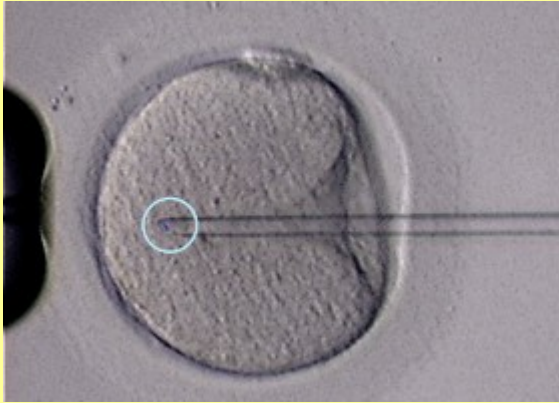
1. 挑選外觀正常且活動力佳的精子
2. 應用注射微細小管，輕輕劃一下精蟲的尾部，使其不動，從精蟲尾巴吸入注射微細小管內



第二步

挑選成熟卵子，排出第一極體的卵子，才可以與精蟲受精

利用固定微細小管以負壓將卵子給吸住，並且將卵子的極體調整在6點鐘或12點鐘的位置



第三步

將吸有精蟲的顯微注射針，對準卵子3點鐘的位置，將精蟲注入卵子內達到受精的目的

ICSI的精卵受精率約為60-70%，胚胎植入後成功受孕的機會與一般試管嬰兒(IVF)之成功率相當。

四、注意事項：

1. 取卵之併發症-出血、感染、膀胱穿刺、腸穿刺
2. 多胞胎的機會
3. 卵巢過度刺激症(OHSS)-腹水、噁心、嘔吐、卵巢增大等反應
4. 卵巢排卵功能不好或經藥物刺激仍無排卵者即無法進行精卵顯微注射流程

五、何時找醫師：

不孕

警語：所有衛教資訊內容僅供參考使用，無法取代醫師診斷與相關建議，若有身體不適，請您儘速就醫，以免延誤病情。