



惡性腫瘤～早期發現 早期治療

台灣地區每3分48秒就有一人罹患癌症，癌症蟬聯國人十大死因之首達28年之久，已成為威脅國人健康的頭號殺手。癌症不可怕，只要提早發現、及早治療便能預後良好，依據高雄榮民總醫院正子造影中心資料來源統計分析：2007年～2010年止，民衆利用高階正子電腦斷層造影（PET/CT）健康檢查，早期發現惡性腫瘤之偵測率高達1.6%，其中肺癌、乳癌、大腸直腸癌是癌症前三名。

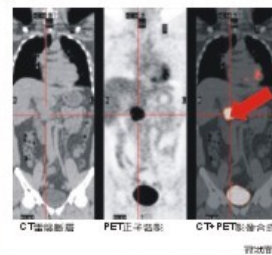
高階正子電腦斷層造影（PET/CT）靈敏度高、準確性佳，利用正子同位素標示的去氧葡萄糖代謝原理，以非侵入式、高解析度的影像檢查區別良惡性腫瘤，藉由癌細胞分裂迅速、新陳代謝特別旺盛、攝取葡萄糖達到正常細胞二至十倍之原理，形成掃描圖像上出現明顯的「光點」，在細胞及器官出現結構上的病變前，即能於癌症初期（約0.5公分）準確地判定出癌細胞。

PET/CT兩種影像學結合在同一台儀器，能精確的定位，準確的偵測腫瘤，對於癌症的診斷、分期及追蹤能有效地提供臨床判讀診斷，對於癌症治療方式的選擇亦有決定性的影響，可決定後續治療計畫，避免不必要的手術，提高醫療品質；另對於開刀後的檢查，可追蹤腫瘤是否有復發或轉移，癌症病患需做化學治療時，也能透過PET/CT影像偵測評估化學治療的效果。

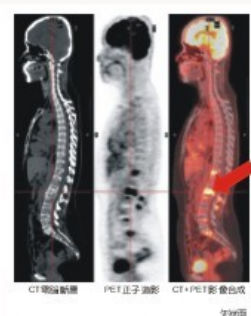
高階正子電腦斷層造影尤其是在乳癌、肺癌、大腸直腸癌、甲狀腺癌、卵巢癌、淋巴癌、黑色素癌等癌症，診斷的準確率高，比一般傳統診斷方法高出10～30%，是具有價值的高尖端科技儀器。

現代社會中越來越多人有『預防重於治療』的觀念，事實上有許多民衆因為定期健康檢查，發現早期癌症或前期病變，都能得到妥善的治療。

呼籲40歲以上、曾經罹患癌症、或有癌症家族病史的民衆，更應該了解自己的身體狀況，建議每隔1～2年做一次高階正子造影健康檢查。保持良好的生活習慣之餘，定期健康檢查、選擇適合的檢查項目，是早期發現惡性腫瘤、早期治療的關鍵。



胰臟葡萄糖代謝增加
(箭頭為癌症的位置)



腰椎處影像顯示出
葡萄糖代謝增加
(箭頭為癌症轉移的地方)

