

# 連續 15 年蟬聯癌症發生率之首~ 大腸直腸癌!!

正子造影中心 放射師 侯曉琪

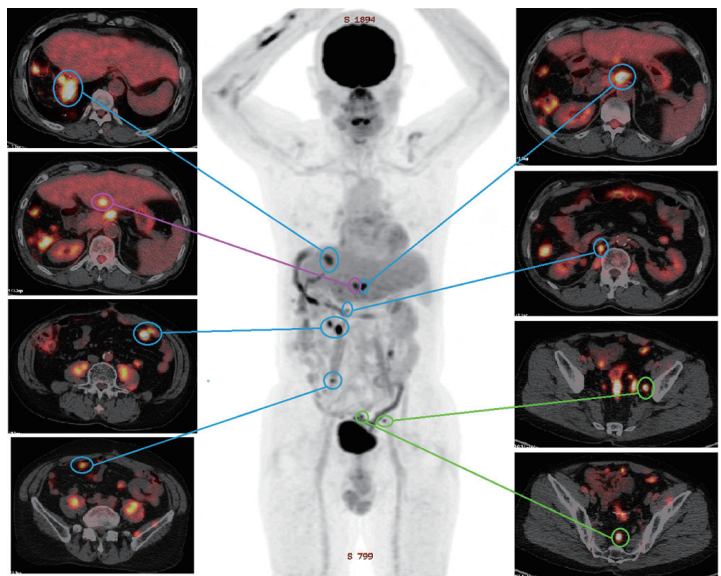
一名 59 歲 A 先生，一直以來身體健康狀況良好，但是連續幾週都斷斷續續地出現血便，在地區醫院接受直腸鏡檢查，發現可疑的直腸腫瘤，擔心罹癌於是至高榮門診做進一步檢查，直腸鏡檢查確實有潰瘍性腫瘤，切片後證實為大腸癌。切除直腸腫瘤並進行遠端結腸造口後，持續定期追蹤，但是術後 10 個月後腫瘤指標 CEA 逐漸升高至 45.6 ng/mL（標準值 <5 ng/mL），進而安排此病患執行全身性 PET/CT，評估是否有轉移到其他器官以及評估腫瘤侵犯的程度和範圍。

此患者進行全身性 PET/CT 檢查後有多處葡萄糖代謝異常的病灶，包含肝臟（紅色圈選處）、腹膜多處（藍色圈選處）和骨盆腔內淋巴結（綠色圈選處）。全身性 PET/CT 檢查能夠一次從頭部掃描至腳底，評估有無腫瘤、有無淋巴轉移或遠端轉移，影像顯示 A 先生大腸癌復發，並已經多處轉移，PET/CT 的影像可以協助臨床醫師安排治療計畫，得到較佳的治療照顧，繼續治療戰勝癌症。

大腸癌發生人數已連續 15 年位居第 1 位，依據國民健康署 2020 年癌症登記最新資料顯示，大腸癌新診斷個案有 1 萬 6,829 人，等同於每 31 分 14 秒就有 1 人被診斷為大腸癌，其中男性發生率為女性的 1.5 倍。衛福部近日公布 2022 年國人十大癌症死亡率，大腸癌排名第三，每年有超過 6000 人死於大腸癌。大腸癌發生，除了跟遺傳有關係以外，也和後天因素包含低纖維、高動物性脂肪、高蛋白質的飲食習慣、肥胖、菸酒、不佳的生活型

態等有關。大腸癌在早期並無明顯症狀，因為大腸癌剛形成時，不會引起消化道不適，等到腫瘤逐漸長大，才會產生消化道症狀，故需要藉由定期接受篩檢，才能早期發現、早期治療。

呼籲民眾一定要提高警覺就醫、重視癌症的徵兆，為了降低癌症發生率和死亡率，不要忽視身體給我們的警訊，並且定期安排身體健康檢查，保持良好的生活還有飲食習慣，規律運動，增加自己的免疫力。若身體不適擔心罹癌，或是有癌症家族史，或許可以考慮安排接受非侵入性的全身 PET/CT，不只能夠檢查單一器官，可以同時檢查全身其他器官有無罹患癌症的疑慮，早期發現早期治療重拾健康人生。



【附圖】59 歲 A 先生 PET/CT 受檢結果：  
（紅色圈選處）肝臟轉移；  
（藍色圈選處）腹膜多處轉移；  
（綠色圈選處）骨盆腔內淋巴結轉移。