

先卜先知 談PET/CT對癌症病友之助益

乳癌是台灣婦女常見的癌症，在得知罹患乳癌之後，一般婦女都會緊張、悲傷、惶恐，甚至生氣、怨天尤人、放棄求生意志，特別是癌症轉移或復發的病友，那種傷痛的感覺更是強烈；壞消息總是讓人很難啓口，然而如果所得知的是好消息，站在鼓勵病人的立場我們都很願意去談論，如同我們要讓大家知道：PET/CT強大的癌細胞偵測能力給了癌症病友最大的助益。

E女士，49歲，乳癌復發患者，正準備作第二次化學治療；95年10月由門診轉介到本中心來做一次正子造影全身掃描作為治療前的評估；E女士來作檢查時狀況並不是很好：沮喪的精神加上瘦弱的身軀，連躺上檢查台都很吃力。檢查的結果一如預期：癌細胞全身多處骨骼及淋巴節轉移(如圖1)，多處集中的FDG熱區分別在第十二節胸椎、第二、三節腰椎和薦椎有攝取，狀況相當不樂觀。不過PET/CT清楚、精確地將腫瘤的位置、大小及分佈狀況顯現出來，這個診斷對於後續的治療計劃是相當有幫助的。

今年4月E女士再到本中心做一次正子造影全身掃描，做為治療後的成效評估，影像的顯示(如圖2)，原來的腫瘤已完全不見了，全身其他部位也沒有癌細胞轉移的跡象，這意味著E女士已經戰勝了癌症，本中心的同仁知道了這個結果都很替她感到高興，對於高雄榮總抗癌團隊永不放棄的精神更是敬佩萬分，E女士與癌病奮戰的過程也成了本中心鼓勵其他病友的活教材。乳癌並不可怕，最主要的方向是相信醫師，配合治療計劃按部就班去做，其實治癒率是很高的。

怎麼安排PET/CT檢查？

您可以請教您的主治醫師關於正子造影檢查的優缺點、必要性。也可以透過下列電話與正子造影中心聯絡。至於最後要不要進行這項檢查則完全由您自行決定，我們隨時準備為您服務。

洽詢電話：07-3468307

07-3422121

轉 6421/6422

網址：<http://pet.shinguo.com.tw>

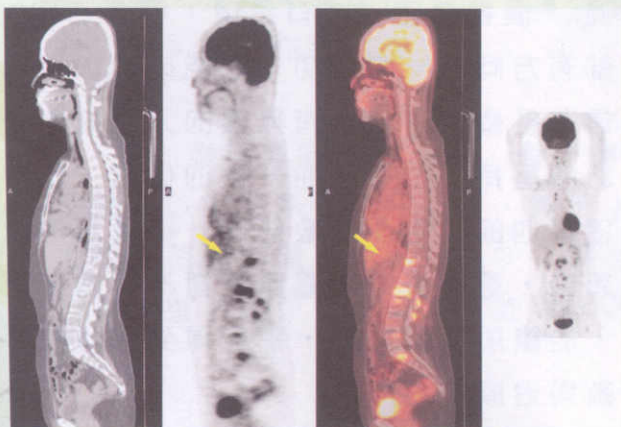


圖1. Fused的矢狀面影像顯示胸椎葡萄糖代謝增加，黃頭指出了骨轉移的地方



圖2. 原來的PDG熱區(癌細胞)不見了