

癌症的照妖鏡

正子造影中心 侯曉琪 放射師
核子醫學科 彭南靖 主任

談PET/CT全身造影於乳癌的價值

如果感覺身體有異樣時，藉著身體檢查發現病灶是一件很平常的事；但是如果只是例行的健康體檢，能將身體裡重大且不自覺的疾病顯現出來，那就需要一個先進且準確的檢查了。

Y女士，49歲，無自覺症狀及確診疾病，平時急公好義，為民喉舌，她的認真問政，為地方爭取到不少建設與福利，也因為生活上忙碌沒有特別去做健康檢查，身體倒也沒有什麼不對的地方，如果硬要找的話，就是近年來左胸在伸展時有些許“緊緊”的感覺，經由朋友的介紹，以渡假方式到南部來作一趟PET/CT的高階健檢之旅，結果PET/CT顯示左側乳頭三點鐘方向處有集中的FDG攝取（SUVmax early:2.1, delayed:2.3），PET/CT融合的影像上為左側乳房內有一0.8公分高密度的結節，葡萄糖代謝異常之病灶。全身無其他葡萄糖代謝異常之淋巴結或遠處轉移證據。

利用PET/CT全身造影技術，偵測代謝異常組織之高敏感性，可以用來正確評估乳癌的全身影響範圍。根據國外的統計，PET/CT對於小於一公分的乳癌病灶只有不到50%的敏感度，然而大於一公分的乳癌病灶，則提升至84 - 100%，但是一旦乳房腫瘤攝取FDG，PET/CT則具有極高的陽性預測率。PET/CT在乳癌診斷的角色主要是針對乳癌再發以及

遠處轉移的病變。有研究指出，PET/CT（敏感度85%，特異度90%）可偵測出比CT掃描（敏感度50%，特異度83%）更多一倍的病變，因而對於治療方針有相當的影響，約有32-58%的病例因而改變治療方法。

這個檢查結果讓Y女士震驚不已，在高雄榮總外科醫師的建議及鼓勵下，接受了乳癌切除手術。由於早期發現並且做了正確的處置，這個問題將不會對Y女士往後的生活帶來任何困擾。選擇適當的檢查避免了一場生命中的浩劫，正子造影檢查的價值不可言喻。

怎麼安排PET/CT檢查？

看了上面關於正子造影檢查的實例，也許您會認為您或您的親友也需要進行這項檢查。您可以請教您的主治醫師關於正子造影檢查的優缺點、必要性。也可以透過下列電話與正子造影中心聯絡。

至於最後要不要進行這項檢查則完全由您自行決定，我們隨時準備為您服務。

洽詢電話：07-3468307

07-3422121轉6421/6422

圖1. PET/CT的軸狀面影像顯示出左側乳房病灶葡萄糖代謝增加，黃色箭頭指出了左側乳癌的地方

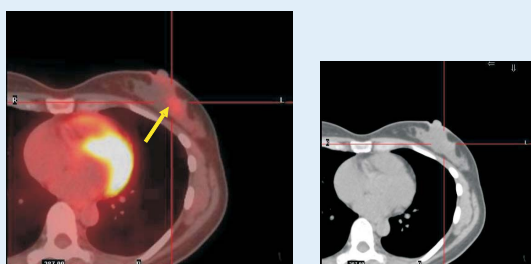


圖1 (軸狀面)

定位線

圖2. PET/CT 的矢狀面影像顯示出左側乳房病灶葡萄糖代謝增加，黃色箭頭指出了左側乳癌的地方。

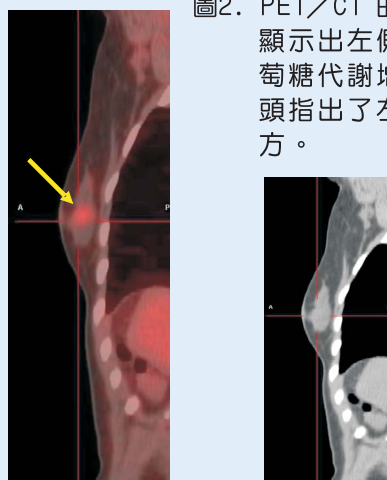


圖2 (矢狀面)

定位線