

# 早期發現 早期治療 = 一勞永逸？

## 談PET/CT對癌症復發之偵測

「早期發現，早期治療」是預防醫學上朗朗上口的一句話，但若是真的發現了癌症，相信當事人的情緒一定是百感交集，不知道是應該為「早期發現」而感到開心，還是應該為了「為什麼是我」而感到難過。「早期發現，早期治療」固然是好事，但是在做了第一步的治療之後，卻不全然表示是已經完全治癒了！當然，應該更注意自己的身體，持續的追蹤與復查，是否有復發的狀況。

Y女士，45歲。卵巢癌患者，92年3月早期發現卵巢癌後將卵巢手術切除，並接受化學治療，並且持續做追蹤，在95年9月抽血做腫瘤標記(CA-125)檢查，結果指數雖然在正常值範圍內，但是有逐步上升趨勢，擔心是否癌症復發了？是在哪個部位呢？單一部位轉移或是多處轉移？經多次傳統醫學檢查，卻又一直查不出個所以然，心中忐忑不安，焦急如焚，後來接受PET/CT檢查，顯示在下腔靜脈後方有一處約1公分的淋巴節葡萄糖代謝異常(SUVmax=3.3)，比對之前持續追蹤的電腦斷層影像發現此結節有逐漸長大的趨勢，因此高度懷疑此結節即為癌症復發處，如圖。

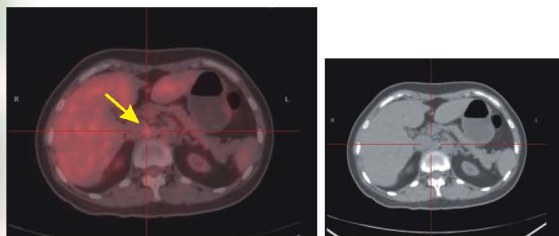


圖1. PET/CT的軸狀面影像顯示出下腔靜脈後方淋巴結葡萄糖代謝增加，黃色箭頭指出了癌症復發的地方



圖2. PET/CT的冠狀面影像顯示出下腔靜脈後方淋巴結葡萄糖代謝增加，黃色箭頭指出了癌症復發的地方

PET/CT對癌症復發的偵測有極高的靈敏度，藉PET/CT檢查，讓Y女士知道癌症已經復發，也清楚在哪個部位，不過她卻不氣餒，配合主治醫師做後續的手術治療切除此淋巴結，並經病理切片證實此結節即為轉移性淋巴結，之後血液中腫瘤標記(CA-125)即恢復至基底值。所以癌症病患做持續追蹤很重要，即使不幸復發，勇於接受、勇於面對，並且以正向及積極的態度繼續做治療，就會有戰勝病魔的力量！

### 怎麼安排PET/CT檢查？

看了上面關於正子造影檢查的實例，也許您會認為您或親友也需要做這項檢查。您可以請教您的主治醫師關於正子造影檢查的優缺點、必要性；也可以透過下列電話與正子造影中心聯絡。

至於最後要不要做這項檢查，完全由您自己決定，我們隨時準備為您服務。

洽詢電話：07-3468307 07-3422121  
轉 6421/6422

網址：www.pet.shinguo.com.tw