

來自北迴歸線

23.5 度的初心

文化，
島嶼

這一群在阿里山下的人，擁懷初心，在地文創旅宿體驗為訴，翩然迎來，熱愛在地故事與風物的每一個你。

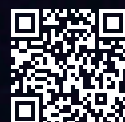
承億集團的島鏈計畫歇腳在每片風景，環島台灣始於足下，旅行，從不是依樣畫葫蘆，以「旅行目的地」為題讓屬於每座城市的承億旅宿各自精彩，讓遠道而來的旅人感受城市肌理、文化脈動，在本鄉之外，找到他方歸屬。

2022 年，夏，在山海河港匯集的亞洲新灣區，我們終相遇在陽光燦爛的港都高雄，承億酒店，全新盛獻。

承億酒店
TAI Urban Resort
Kaohsiung

80623 高雄市前鎮區林森四路189號
No. 189, Linsen 4th Rd. Qianzhen Dist.
Kaohsiung City 806023, Taiwan (R.O.C.)

☎ +886-7-3333999 F +886-7-3336999
✉ SA@taiurbanresort.com.tw
🌐 www.taiurbanresort.com.tw





淡水吹風 · Tamsui

HOTEL DAY+



台中鳥日子 · Taichung

HOTEL DAY+

HOTEL DAY+



花蓮山知道
Hualien

HOTEL DAY+



桃城茶樣子 · Chiayi

HOTEL DAY+



承億酒店
TAI Urban Resort
Kaohsiung

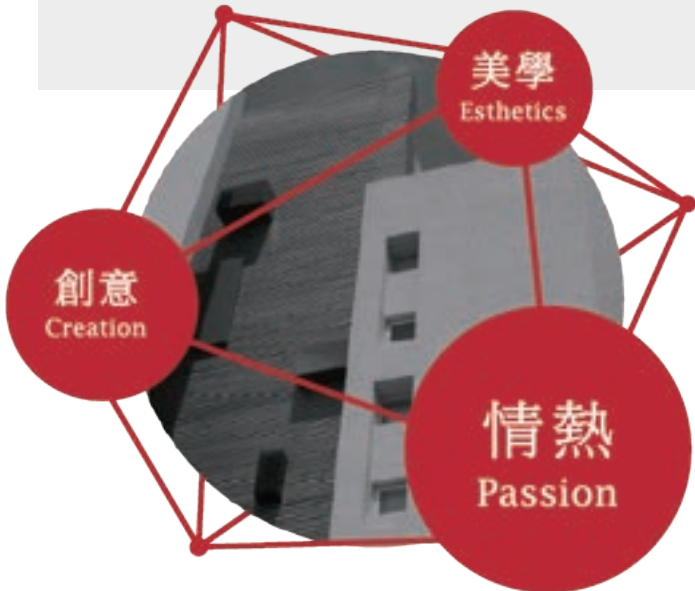


潭日月
Sun Moon Lake

HOTEL DAY+



墾丁雅客小半島
Kenting



每一座城市、每一則旅行、承億文旅在其間持續精彩豐富，多樣貌地演繹著：從嘉義商旅、淡水吹風、台中鳥日子、桃城茶樣子、花蓮山知道、墾丁雅客小半島、潭日月、高雄承億酒店，還有更多未來即將實現的旅夢，隨著夢行者的步履，逐步踏實。



亞洲唯一

坐擁圖書館

的

Tai Urban Resort

五星級文創酒店

承億酒店提供 208 間景觀客房、5 間主題餐廳、2 間高空戶外景觀酒吧、全球唯一高空懸挑透明無邊際泳池、高空健身房、頂級 SPA、書屋咖啡廳、酒藏圖書館，並擁有可容納 500 人次的多功能宴會廳，為台灣首見都會度假主題五星級文創酒店，提供旅人休憩城市觀光外，亦為兼具藝文展演、文化交流、城市閱讀的跨界混種空間，2022 承億集團全新盛獻『亞洲新灣區的文化客廳：承億酒店』

承億酒店
TAI Urban Resort
Kaohsiung

80623 高雄市前鎮區林森四路189號
No. 189, Linsen 4th Rd. Qianzhen Dist.
Kaohsiung City 806023, Taiwan (R.O.C.)

+886-7-3333999 F +886-7-3336999
SA@taiurbanresort.com.tw
www.taiurbanresort.com.tw



饗

dining

- 27F 高空餐酒館 | 景觀酒吧
- 26F 全日餐廳 | Papillon Restaurant
- 25F 大堂 | 茶軒 | 日本料理
酒藏圖書館 | 雪茄館 | 甜品店

憩

recreation

- 24F 泳池 | 池畔酒吧 | 燒烤吧
- 23F 健身房 | 商務中心

22F 客房 | SPA

21F 飯店客房 / 套房

20F 飯店客房 / 套房

19F 飯店客房 / 套房

18F 飯店客房 / 套房

17F 飯店客房 / 套房

16F 飯店客房 / 套房

15F 飯店客房 / 套房

14F 飯店客房 / 套房

13F 飯店客房 / 套房

11F 宴會廳

10F 宴會廳

09F 中餐廳

07F 書店

01F 入口 | 咖啡廳

B1 美食創客基地

宿

stay

宴

catering

閱

reading

食

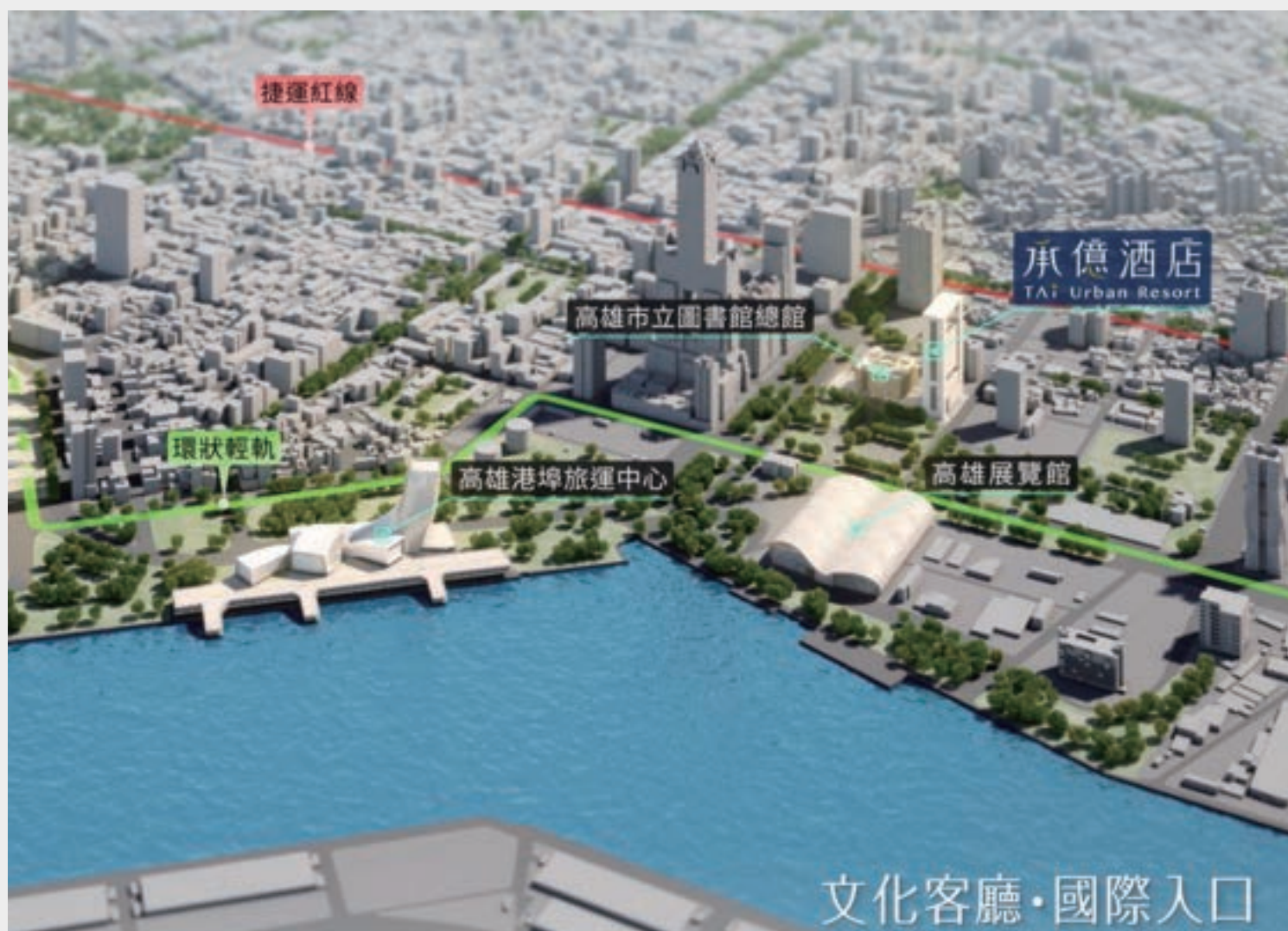
eating



海景 × 夕陽

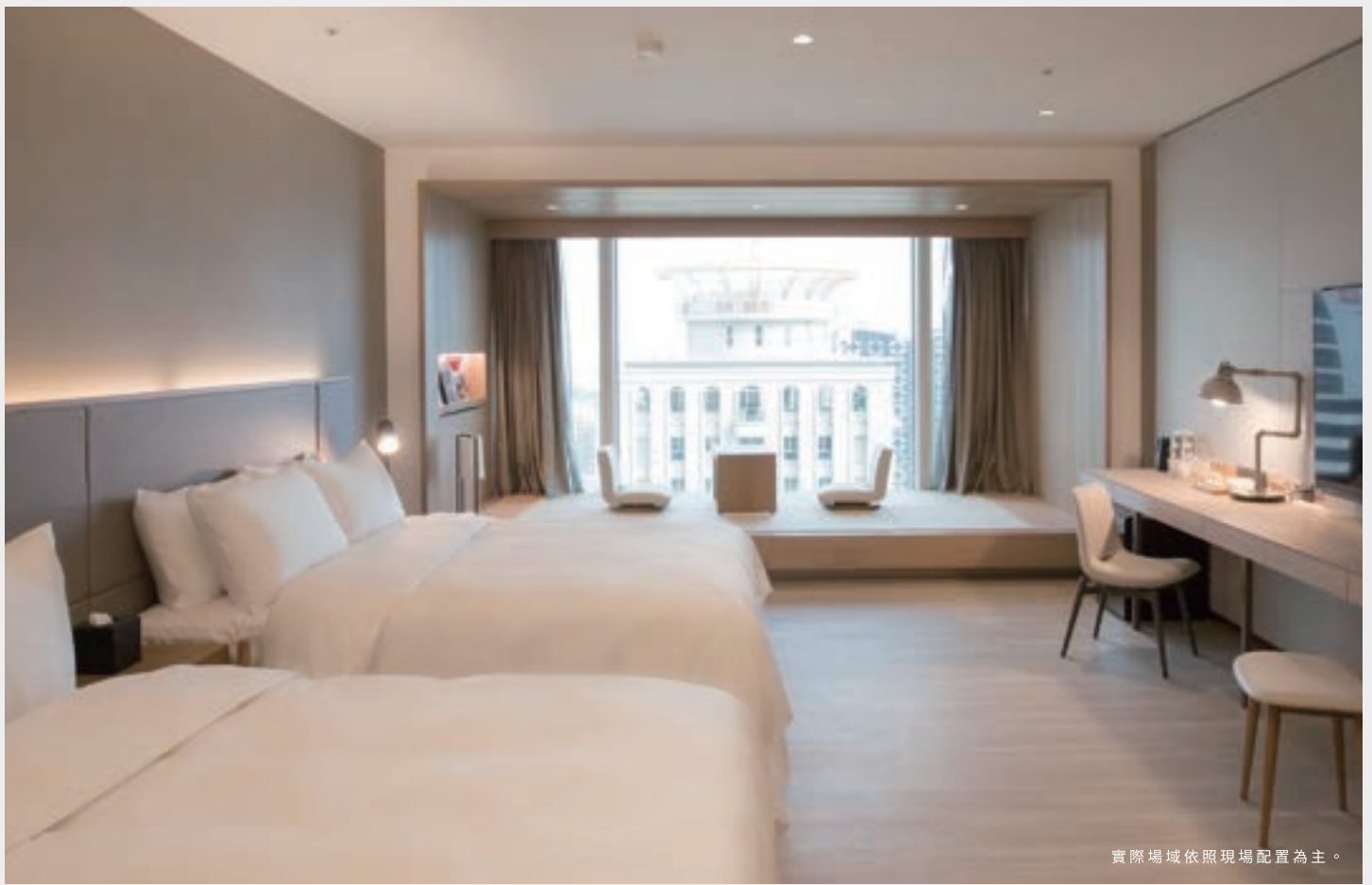
連成 —— 線的絕佳景觀

「承億酒店」擁有全台唯一 50 公尺的高空透明無邊際泳池，
可自 24 樓欣賞高雄市景及遠眺西子灣落日。



高雄火車站	10 分鐘	捷運三多站	步行 5 分鐘
高雄小港國際機場	15 分鐘	輕軌高雄展覽館站	步行 3 分鐘
高鐵左營站	25 分鐘		





實際場域依照現場配置為主。



實際場域依照現場配置為主。



實際場域依照現場配置為主。

多樣化景觀客房

13F-21F

由你選

承億酒店位於亞洲新灣區結合高雄市立圖書館總館，擁有 208 間客房與套房，房型從親子到商務行政，無邊際泳池眺望高雄港坐擁新灣最美的景色，南面再望中鋼、夢時代、小港機場，海景市景雙重景觀享受視野開闊之感。





實際場域依照現場配置為主。

房 型	景 觀	間 數	備 註
精緻房 (一大床)	港灣城景 / 亞灣海景	10	部分房型浴缸
經典親子房 (兩中床)	港灣城景 / 亞灣海景	18	浴 缸
經典房 (兩中床 / 一大床)		96	部分房型 和式、浴缸
經典行政房 (兩中床 / 一大床)		28	
豪華親子房 (兩中床)		港灣城景	2
豪華房 (兩中床)	港灣城景 / 亞灣海景	18	
豪華行政房 (兩中床 / 一大床)		9	
尊爵親子套房 (兩中床)		亞灣海景	2
尊爵套房 (兩中床 / 一大床)	16		
尊爵行政套房 (一大床)	8		
總統套房 (一大床)	1		





實際場域依照現場配置為主。

世界
唯一

高空懸挑 透明無邊際泳池

24F

全台唯一無邊際泳池與高雄唯一夕陽獨家觀賞視角，進行跨時空的城市間對話，獨有的夕陽風景成為外交行銷的一部分，帶來前所未有的社交可能性，增加旅人五官的感受，進而讓人與人之間透過科技對話交流，即時的互動體驗讓光、水、影、夕陽跨足世界，而旅人則能打破時與空的限制，讓每次來到此都是獨一無二的體驗感受。

承億酒店
TAI Urban Resort
Kaohsiung

80623 高雄市前鎮區林森四路189號
No. 189, Linsen 4th Rd. Qianzhen Dist.
Kaohsiung City 806023, Taiwan (R.O.C.)

+886-7-3333999 F +886-7-3336999
SA@taiurbanresort.com.tw
www.taiurbanresort.com.tw

