

屏東榮民總醫院 住院供餐簡介

114年12月制訂

一、住院患者用餐須知

1. 一般飲食(早餐\$40、午餐\$70、晚餐\$70)

一般健康成年人，提供無特殊飲食限制及營養需求的患者，每天供應葷食或素食三餐、午餐水果及晚點。

2. 治療飲食

(早餐\$40~\$50、午餐\$40~\$90、晚餐\$40~\$90)
依據不同的治療飲食處方，由營養師精心調配、嚴格監督，以達膳食療養功效。每天供應餐數依據飲食類型或熱量而調整。供應飲食例如：糖尿病、腎臟病、低鹽、半流質、流質等飲食。

3. 頭等餐(早餐\$50、午餐\$90、晚餐\$90)

一般健康成年人，提供無特殊飲食限制或有營養需求的單人房住院患者，每天供應葷食或素食三餐、午晚餐燉湯、午餐盒裝水果及晚點。

~供餐時間~

早餐07:30

午餐11:30

晚餐17:30

~訂餐/改餐時間~

早餐05:55前

午餐09:55前

晚餐15:55前

~新入住患者(補)訂餐時間~

早餐08:00前

午餐12:00前

晚餐17:50前

本醫院營養科廚房通過屏東縣衛生局餐飲衛生管理分級優等，歡迎住院患者訂餐，若有需要請洽護理站。

二、一日菜色範例

頭等餐一日菜色

(圖片僅供參考，請以實物為準)



早餐熱量:415大卡
蛋白質 20 公克



午餐熱量:770大卡
蛋白質 40 公克



晚餐熱量:710大卡
蛋白質 40 公克

營養品或餅乾



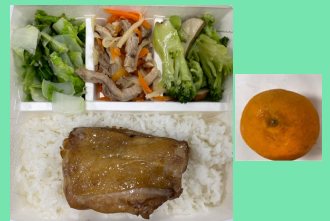
晚點熱量100-160大卡
蛋白質2-4公克

一般飲食(葷)一日菜色

(圖片僅供參考，請以實物為準)



早餐熱量:300大卡
蛋白質 15 公克



午餐熱量:750大卡
蛋白質 35 公克



晚餐熱量:690大卡
蛋白質 35 公克

營養品或餅乾



晚點熱量100-160大卡
蛋白質2-4公克