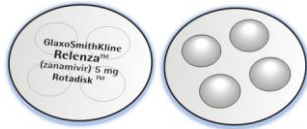


ROTADISK 可裝進 DISKHALER 內



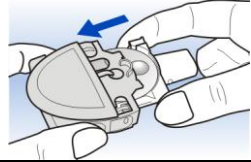
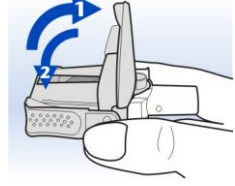

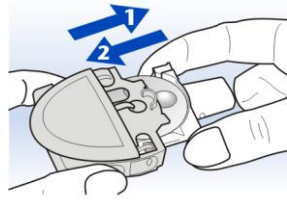
ROTADISK 可裝在 DISKHALER 的轉盤上方。
 ROTADISK 的四個泡殼內均含有 RELENZA 的單次劑量。

重要：

- 在將 ROTADISK 裝上 DISKHALER 前，不可刺破任何一個泡殼。
- 未使用時可將 ROTADISK 留在 DISKHALER 上；不過，請等到準備吸入藥物前再刺破泡殼。
- 請保持 DISKHALER 的清潔。使用後請以紙巾擦拭吸嘴，並在未使用時將藍色外蓋裝回原位。

使用步驟教學：如何使用您的 RELENZA DISKHALER

將 ROTADISK 裝入 DISKHALER：	
1. 移除藍色外蓋。 檢查吸嘴內外是否清潔。	
2. 如圖所示抓住滑盤向外拉出，直到停下為止。	
3. 輕壓白色滑盤兩側的指握部分。 將滑盤從裝置主體取出。 白色滑盤應可輕易取出。	
4. 將一組新的 RELENZA ROTADISK 放上轉盤。 確認印刷面在上，泡殼朝下。 將泡殼裝進轉盤的圓孔。	

<p>5. 將白色滑盤推回裝置主體內部。 若您尚未準備立即吸入 RELENZA 藥物，請將藍色外蓋裝回原位。</p>	
<p>準備您要吸入的藥物： 請等到準備吸入藥物前，再操作以下步驟。</p>	
<p>6. 將 DISKHALER 固定於水平狀態。 盡量掀開上蓋。 上蓋必須完全垂直，以確保能徹底刺破泡殼。 將上蓋推回原位。 現在您的 DISKHALER 已備妥可供使用。在吸入藥物前，請保持裝置水平。</p>	 <p>使 DISKHALER 保持在水平狀態</p>
<p>吸入藥物：</p>	
<p>7. 請以舒適的姿勢坐著。請您暫時還不要將 DISKHALER 放入口中。將 DISKHALER 從您的嘴邊移開，在舒適範圍內盡可能地吐氣。請不要對著 DISKHALER 吹氣，這樣會將藥物粉末吹出 ROTADISK。 將吸嘴置入齒間，緊閉雙唇包住吸嘴。 請勿啃咬吸嘴。不要阻塞吸嘴側邊的氣孔。 從吸嘴快速地深吸一口氣；然後憋住這口氣約幾秒鐘，或在舒適範圍內盡可能延長這段時間。</p>	 <p>使 DISKHALER 保持在水平狀態</p>
<p>準備下個泡殼 (劑量的第二部分)：</p>	
<p>8. 盡量向外拉出白色滑盤(請勿將其完全取出)，然後將它推回原位。 這個動作會轉動轉盤，使下個泡殼出現。 必要時重複這個動作，直到完整的泡殼出現在刺針下方。 重複步驟 6 與步驟 7 以吸入藥物。</p>	
<p>9. 在您吸入完整劑量的藥物後 (通常為兩個泡殼)： 請以紙巾擦拭吸嘴，並將藍色外蓋裝回原位。 務必保持 DISKHALER 的清潔。</p>	
<p>更換 ROTADISK：</p>	
<p>10. 當四個泡殼全都用完時，從 DISKHALER 取下 ROTADISK，然後按照步驟 1 至 5 裝上一組新的藥物。</p>	

版本編號: GDS15/IPI05 (US safety)

版本日期: 19 August 2010

製造廠: Glaxo Wellcome Production

廠址: Zone Industrielle No. 2, 23 Rue Lavoisier, 27000 Evreux, France

藥商: 荷商葛蘭素史克藥廠股份有限公司台灣分公司