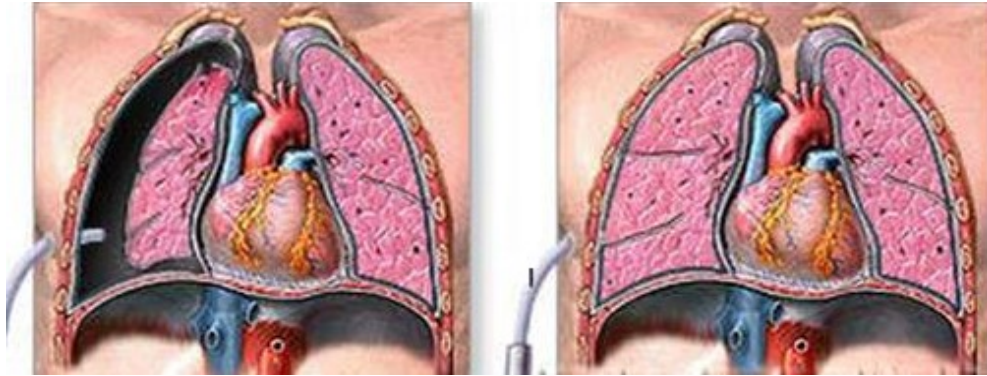


認識胸腔引流管護理指導單

一、胸腔引流目的：

在肋膜腔或心尖下放置胸腔引流管，移除肋膜腔內的氣體或液體，使肺部擴張，（如圖一）。

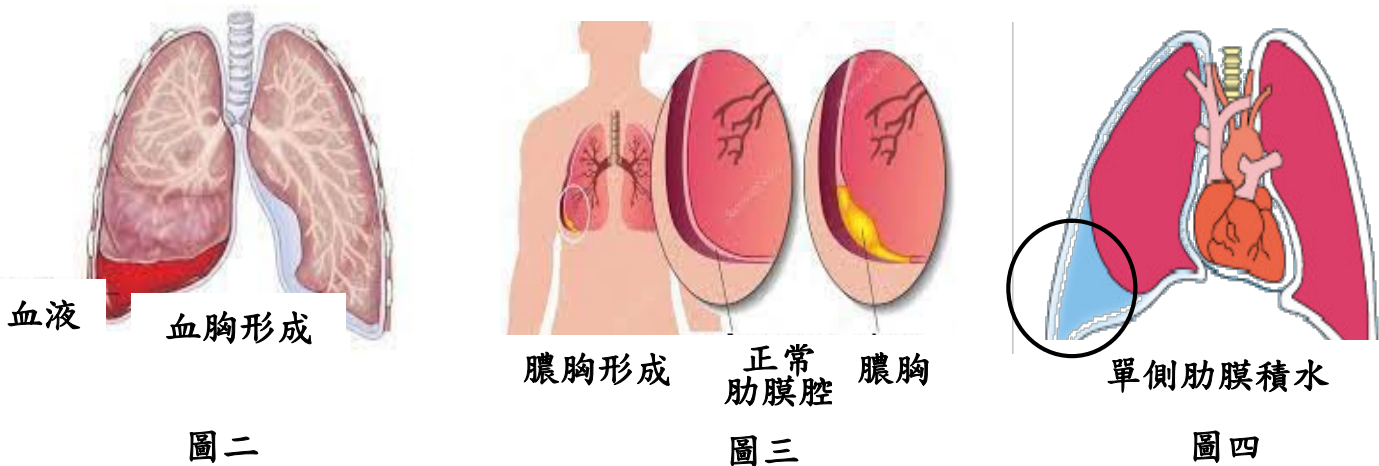


圖一 氣胸放置引流前-右肺塌陷 氣胸放置引流後-右肺恢復正常

圖片來源：https://www.mmh.org.tw/taitam/chest_surgery/education/pneumothorax.html

二、胸腔引流適用：

氣胸（如圖一）、血胸（如圖二）、膿胸（如圖三）、肋膜積水（如圖四）或胸腔手術後。



血液 血胸形成

圖二

膿胸形成 正常肋膜腔 膿胸

圖三

單側肋膜積水

圖四

圖片來源：<https://kb.commonhealth.com.tw/library/31.html>

三、胸腔引流應注意事項：

- (一) 引流瓶應隨時低於腰間，以免瓶內液體逆流回胸腔導致感染（如圖五）。



圖五 瓶低於胸腔 45~60 公分位置

圖片來源：<https://ihealth.vghtpe.gov.tw/media/1180>

- (二) 請多做咳嗽或深呼吸等活動，以利於肺部擴張。
- (三) 注意引流管路有無滑脫，避免壓迫或繞圈而影響引流的功能。
- (四) 插管後若是有疼痛，告知醫護人員，視狀況依醫囑給予止痛藥物。
- (五) 請勿自行傾斜引流瓶、倒出瓶內引流液或自行拔除胸管與引流管接合處，避免大量氣體進入胸腔引發危險。
- (六) 若是胸管不慎脫落，請立即用管路上的夾子夾住管路，並馬上告知醫護人員。
- (七) 發現引流瓶破損或引流液倒出，需通知醫護人員來處理。
- (八) 當你有呼吸喘、呼吸費力、呼吸困難、胸悶或胸痛(如圖七)，請立即通知醫護人員。



感到胸痛，**按紅鈴**求
救護理師

圖六