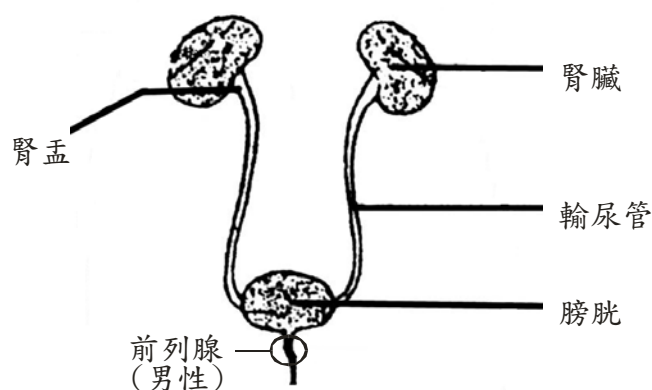


泌尿道感染

◆泌尿道感染及其感染過程：

泌尿道感染主要與人體解剖位置、性別、個人衛生習慣有關。正常人泌尿道都是無菌的，只有在尿道口才會有細菌的存在。一般來說當菌落達到 10^5 個，就會引發感染。上下泌尿道都會發生，而且感染的症狀很相似，難以診斷。如果不對症下藥將會造成慢性病。如上行感染引起腎感染或腎功能下降，最後造成進行性腎損傷或腎衰竭等情形。

◆泌尿道感染解剖圖：



◆造成泌尿道感染的原因：

1. 以細菌上行性感染為最多，其中以大腸桿菌為最常見。
2. 女性泌尿道感染原因：
 - (1) 女性尿道較短，且與直腸，陰道接近，故易受污染感染。
 - (2) 無前列腺保護。
 - (3) 少喝水、憋尿及頻繁的性行為。
3. 男性泌尿道感染原因有：
 - (1) 年長男性因前列腺肥大，產生膀胱排尿不良，尿液滯留易導致發炎。
 - (2) 前列腺抗菌液減少。
4. 膀胱神經受損造成，膀胱排空不良。

如 您 對 泌 尿 道 感 染
內 容 瞭 解 請 簽 名

病患或家屬簽章 _____ 日期 _____

◆ 症狀：

1. 尿急、頻尿、解尿灼熱感、小便困難。
2. 下背痛。
3. 血尿、膿尿。
4. 尿液培養有細菌。
5. 全身症狀：發燒、嘔吐、噁心。

◆ 預防：

1. 減少餘尿（正常膀胱餘尿為 50ml）
2. 預防細菌侵入，避免異物侵入，如導尿管……等。
3. 多喝水，勿憋尿。

◆ 治療：

當尿液培養出細菌時，請依醫師指示服用（藥）抗生素治療。

◆ 注意事項與措施：

1. 每天平均地喝 8 大杯水，約 2000-3000ml。
2. 有尿意時，應立即排空膀胱。
3. 正確執行會陰（個人）衛生：
 - (1)（在發炎期）宜採淋浴勿盆浴。
 - (2)性生活（行為）後立即喝水，以減少會陰處細菌感染。
 - (3)排尿後，以按壓方式擦拭。排便後以清水沖洗或由前往後擦拭。
4. 若有泌尿道感染儘早治療，以減少腎盂腎炎機會。
5. 適量進食酸性食物，以保持尿液酸化。如：梅子、小紅莓、蔓越莓汁等。
6. 按時服藥，按時回診。